

УТВЕРЖДАЮ:  
 Должность Исполняющий обязанности  
начальника лесного и охотничьего  
 Подпись Хозяйства Сахалинской области  
 Ф.И.О. Александр Д. В.  
 Дата 26.11.2019

**Акт**  
**лесопатологического обследования № 2019-192**  
 лесных насаждений Холмского лесничества  
 Сахалинской области

Способ лесопатологического обследования: 1. Визуальный ☒ V  
 2. Инструментальный ☐

**Место проведения**

Участковое лесничество	Урочище (дача)	Квартал (кварталы)	Выдел (выделы)	Площадь, га
Костромское ч. 2		37	12	3.4
Костромское ч. 2		37	29	28
Костромское ч. 2		37	34	2.4
Костромское ч. 2		37	53	2.6
Костромское ч. 2		37	77	1.3
Костромское ч. 2		37	90	0.7
Костромское ч. 2		37	96	0.4

Лесопатологическое обследование проведено на общей площади **38.8** га

1. Визуальное лесопатологическое обследование.\*

Наземное ☒ V

Дистанционное ☐

На площади 38.8 га фактическая таксационная характеристика лесного насаждения соответствует  
(не соответствует) таксационному описанию (нужное подчеркнуть).

Причины несоответствия \_\_\_\_\_

1.2. Лесные насаждения с нарушенной и утраченной устойчивостью выявлены на площади

34.3 га.

Участковое лесничество	Урочище (дача)	Площадь, га		Причина ослабления (гибели)
		с нарушенной	с утраченной	
Костромское ч.2		34.3		погодные условия
Итого		34.3		

Состояние обследованных лесных насаждений приведено в приложении 1.1 к Акту в зависимости от метода проведения ЛПО.

1.3. В обследованных лесных участках прогнозируется:

Прогноз	Площадь, га
Ослабление лесных насаждений	
Усыхание лесных насаждений различной степени	
Развитие очагов вредных организмов	

1.4. Обнаружено загрязнение лесного участка отходами и выбросами:

промышленными ☐

бытовыми ☐

Вид загрязнения	Размеры загрязнения			Объем, кубм	Площадь загрязнения, га
	длина, м	ширина, м	высота, м		
-	-	-	-	-	-

**ЗАКЛЮЧЕНИЕ**

Оценка текущего санитарного и лесопатологического состояния лесных насаждений, назначенные профилактические мероприятия по защите лесов, агитационные мероприятия:

здоровые насаждения выявлены на площади 4.5 га (средневзвешенная категория состояния менее 1.5).

Ослабленные насаждения выявлены на площади 34.3 га. Вредителей леса не зафиксировано.

Очагов массового размножения в 2020 году не прогнозируется. Проведение профилактических и агитационных мероприятий не требуется. Рекомендуется продолжить наблюдение.

Исполнитель работ по проведению лесопатологического обследования:

ФИО Ярошовец Александр Александрович

Подпись \_\_\_\_\_



\* Раздел включается в акт в случае проведения лесопатологического обследования визуальным способом.

Ведомость лесных участков с выявленными несоответствиями таксационным описаниям

Источники данных	ТО	Ф	Год проведения лесосурействования	Номер квартала	Номер выдела	Площадь выдела, га	Целевое назначение лесов	Категория защитных лесов	Номер лесопатологического выдела	Площадь лесопатологического выдела, га	Таксационная характеристика											Заложено пробных площадей																																																																																																																																																																																																																																																																																																																																																																																																																																																																																																																																																																																																																																																																																																																																																																																																																																																																																																																																																																																																																																																																																																																																																																																																																																																																																																				
											состав	порода	возраст, лет	средняя высота, м	средний диаметр, см	тип леса	тип условий местопрорастания	полнота	бонитет	запас, куб.м/га	количество, шт.	общая площадь, га																																																																																																																																																																																																																																																																																																																																																																																																																																																																																																																																																																																																																																																																																																																																																																																																																																																																																																																																																																																																																																																																																																																																																																																																																																																																																																				
																																																																																																																																																																																																																																																																																																																																																																																																																																																																																																																																																																																																																																																																																																																																																																																																																																																																																																																																																																																																																																																																																																																																																																																																																																																																																																																										</

Примечание:

ТО - таксационные описания

Ф - фактическая характеристика лесного насаждения

Исполнитель работ по проведению лесопатологического обследования:

Ф.И.О. Ярошовец А.А.

Подпись



Результаты проведения лесопатологических обследований насаждений за июль 2019 г.

Лесничество (лесопарк) Холмское  
Урочище (лесная дача)

Субъект Российской Федерации: Сахалинская область  
Участковое лесничество: Костромское 4.2

Классификация	Выдел	Площадь, га	Целевое назначение лесов	Категория защитных лесов	Номер лесопатологического участка	Площадь лесопатологического участка, га	Таксационные характеристики								Всего деревьев на участке, шт.	Распределение запаса насаждений по категориям состояния деревьев, %										Причины ослабления насаждения	Доля поврежденных деревьев, %	Признаки повреждения деревьев	Подсчитан рубец, %	Рекомендуемые			
							состояние	порода	возраст	средняя высота, м	средняя площадь, м²	тип леса	полнота	бонитет		запас, куб.м	без признаков ослабления	ослабленные	сильно ослабленные	указанные	свежий сучковатый	свежий ветровал	свежий сучковатый	старый сучковатый	старый ветровал						старый сучковатый	ламинация	
1	2	3	4	5	6	7	8	9	10	11	12	13	14	15	16	17	18	19	20	21	22	23	24	25	26	27	28	29	30	31	32	33	34
37	12	3.4	защитные	нерестокружные поскосы лесов (ОЗУ)			редина биологическая ИОБС	БК	90	11	20	ЕЖЕТ	0.1	5А	10		75	10	10							5			25				
37	29	28	защитные	нерестокружные поскосы лесов (ОЗУ)			редина биологическая ИОБС	БК	90	11	20	ЕЖЕТ	0.2	5А	20		70	10	10							5			25				
37	34	2.4	защитные	нерестокружные поскосы лесов (ОЗУ)			редина биологическая ИОБС	БК	90	11	24	ЕЖЕТ	0.1	5А	10		70	15	10							5			30				
37	53	2.6	защитные	нерестокружные поскосы лесов (ОЗУ)			редина биологическая ИОБС	БК	90	11	20	ЕЖЕТ	0.2	5А	20		70	15	10							5			30				
37	77	1.3	защитные	нерестокружные поскосы лесов			редина биологическая ИОБС	БК	90	11	24	ЕЖЕТ	0.1	5А	10		65	10	10				10			10			40				
37	90	0.7	защитные	нерестокружные поскосы лесов (ОЗУ)			4ИВ2012БС21	ИВ	60	17	24	ИВТД	0.5	3	100		90	5	5										25				
							4ИВ2012БС21	ОЛ	60	16	24	ИВТД					80	5	5				5						10				
								БК	60	15	22						75	10	10										20				
								П	70	16	24						65	10	10				10						35				
								ИВ	60	17	24						90	5	5										10				
37	96	0.4	защитные	нерестокружные поскосы лесов (ОЗУ)			4ИВ2012БС21	ОЛ	60	16	24	ИВТД	0.5	3	100		80	10	10										20				
								БК	60	15	24						75	10	10										25				
								П	70	16	24						65	10	10										35				
								ИВ	60	17	24						90	5	5										10				
								ОЛ	60	16	24						80	10	10										20				
								БК	60	15	24						75	10	10										25				
								П	70	16	24						65	10	10										35				

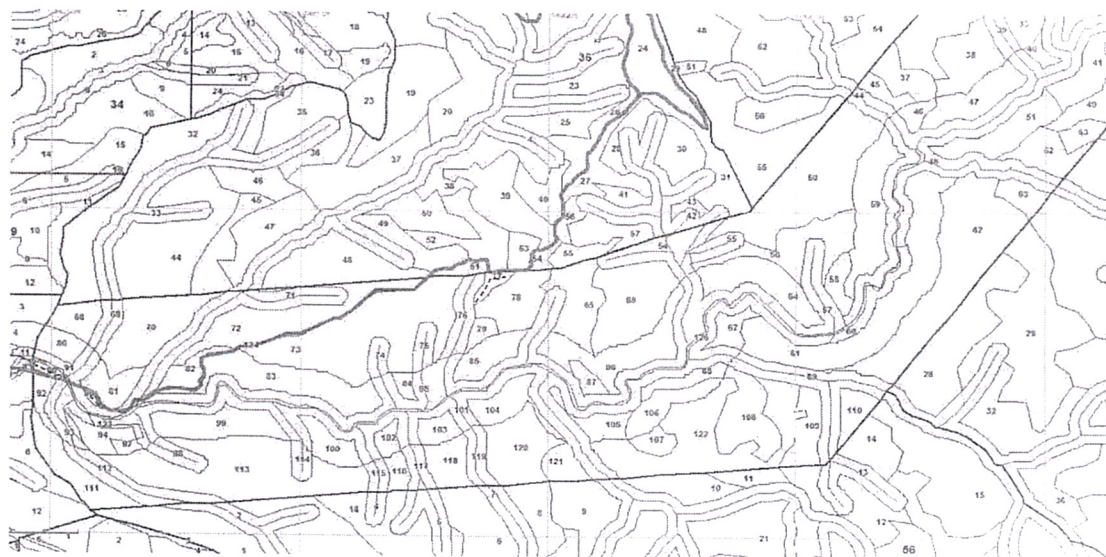
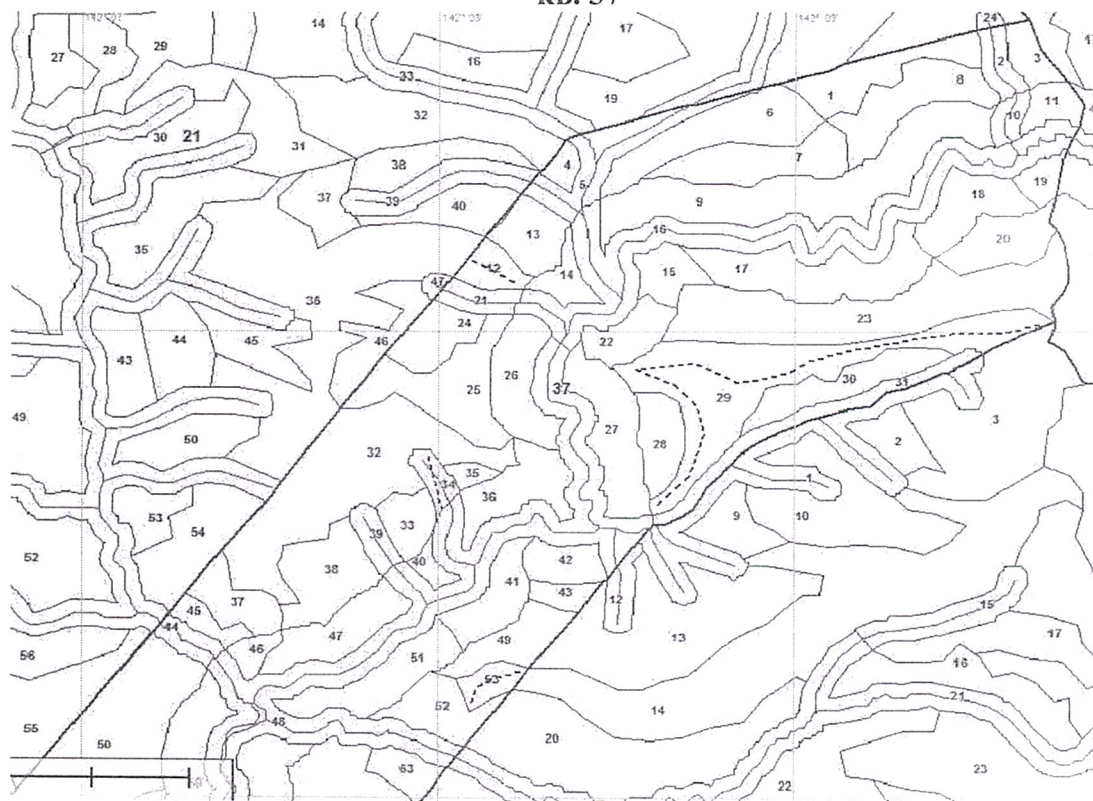
Показатели, не соответствующие таксационному описанию отмечаются «\*»

Исполнитель работ по проведению лесопатологического обследования:

Ф.И.О. Яковлев А.А. Подпись:

Дата составления документа 20.11.19 г. Телефон 8(423) 264-83-41

**Схематический план  
обследуемых участков  
Холмское лесничество  
Костромское ч. 2 участковое лесничество  
кв. 37**




--- - маршрутный ход

○ - обследуемый участок

Исполнитель работ по проведению лесопатологического обследования:

ФИО Ярошовец Александр Александрович

Подпись 

Дата составления документа 20.11.19

Телефон 8(423) 264-83-41