

УТВЕРЖДАЮ:

Должность

*Исполняющий обязанности  
министра лесного и охотничьего  
хозяйства Сахалинской области*

Подпись

Ф.И.О.

Дата

*Будырев В. В.  
26.11.2019*

### Акт

### лесопатологического обследования № 2019-196

лесных насаждений Холмского лесничества

Сахалинской области

Способ лесопатологического обследования:

1. Визуальный

☒

2. Инструментальный

Место проведения

Участковое лесничество	Урочище (дача)	Квартал (кварталы)	Выдел (выделы)	Площадь, га
Костромское ч.2		45	1	0.5
Костромское ч.2		45	7	0.5
Костромское ч.2		45	18	0.9

Лесопатологическое обследование проведено на общей площади

**1.9**

га

**1. Визуальное лесопатологическое обследование.\***

Наземное ☒

Дистанционное ☐

На площади 1.9 га фактическая таксационная характеристика лесного насаждения соответствует  
(не соответствует) таксационному описанию (нужное подчеркнуть).

Причины несоответствия \_\_\_\_\_

1.2. Лесные насаждения с нарушенной и утраченной устойчивостью выявлены на площади

1.9 га.

Участковое лесничество	Урочище (дача)	Площадь, га		Причина ослабления (гибели)
		с нарушенной	с утраченной	
Костромское ч.2		1.9		погодные условия
Итого		1.9		

Состояние обследованных лесных насаждений приведено в приложении 1.1 к Акту в зависимости от метода проведения ЛПО.

1.3. В обследованных лесных участках прогнозируется:

Прогноз	Площадь, га
Ослабление лесных насаждений	
Усыхание лесных насаждений различной степени	
Развитие очагов вредных организмов	

1.4. Обнаружено загрязнение лесного участка отходами и выбросами:

промышленными ☐

бытовыми ☐

Вид загрязнения	Размеры загрязнения			Объем, кубм	Площадь загрязнения, га
	длина, м	ширина, м	высота, м		
-	-	-	-	-	-

**ЗАКЛЮЧЕНИЕ**

Оценка текущего санитарного и лесопатологического состояния лесных насаждений, назначенные профилактические мероприятия по защите лесов, агитационные мероприятия:

Ослабленные насаждения выявлены на площади 1.9 га. Вредителей леса не зафиксировано.

Очагов массового размножения в 2020 году не прогнозируется. Проведение профилактических и агитационных мероприятий не требуется. Рекомендуется продолжить наблюдение.

Исполнитель работ по проведению лесопатологического обследования:

ФИО Ярошовец Александр Александрович

Подпись



\* Раздел включается в акт в случае проведения лесопатологического обследования визуальным способом.

Ведомость лесных участков с выявленными несоответствиями таксационным описаниям

Источник данных	Год проведения лесосурействования	Номер квартала	Номер выдела	Целевое назначение лесов	Категория защитных лесов	Номер лесопатологического выдела	Площадь лесопатологического выдела, га	Таксационная характеристика										Заложено пробных площадей	
								состав	порода	возраст, лет	средняя высота, м	средний диаметр, см	тип леса	тип условий местопрорастания	полнота	бонитет	запас, куб.м/га	количество, шт.	общая площадь, га
ТО																			
Ф																			

Примечание:

ТО - таксационные описания

Ф - фактическая характеристика лесного насаждения

Исполнитель работ по проведению лесопатологического обследования:

Ф.И.О. Ярошовец А.А.

Подпись





Результаты проведения лесопитологических обследований насаждений за июль 2019 г.

Лесничество (лесоварк) Холмское  
Урочище (лесная дача)

Субъект Российской Федерации Сахалинская область  
Участковое лесничество Костромское №2

Квартал	Выдел	Площадь, га	Целевое назначение лесов	Категория защитных лесов	Номер лесопитологического участка выдела	Площадь лесопитологического участка, га	Таксационная характеристика										Распределение запаса насаждений по категориям состояния деревьев, %													Причины ослабления, повреждения	Подзагит рубка, %	Рекомендуемое								
							состав	порода	возраст	средняя высота, м	средний диаметр, см	тип леса	поплотн	бонитет	запас, куб/га	Всего деревьев на подел, шт.	от признаков ослабления	ослабленные	сильно ослабленные	уничтоженные	свежий естественный	старый естественный	свежий ветровал	старый ветровал	запаривание деревьев	Причины повреждения деревьев	Доля поврежденных деревьев, %													
1	2	3	4	5	6	7	8	9	10	11	12	13	14	15	16	17	18	19	20	21	22	23	24	25	26	27	28	29	30	31	32	33	34							
45	1	0.5	защитные	зеленые зоны (ОЗУ)			СПЗЕКОШПВ	БК	90	15	18						65	10	10				10			5														
								БК	80	14	18																													
								ОП	50	15	24									0.6	4	180		80	10	5					5									
45	7	0.5	защитные	зеленые зоны			СПЗЕКОШПВ	П	70	13	16						65	10	10				10			5														
								Е	90	15	18									0.6	4	170		60	10	10				10			10							
								БК	60	11	16													70	10	10				5			5							
45	18	0.9	защитные	зеленые зоны			лесные культуры СПЗЕКОШПВ	П	73	16	18						65	10	10				10			5														
								Е	80	15	20													70	10	10				10			5							
								БК	70	11	16													75	10	10						5								

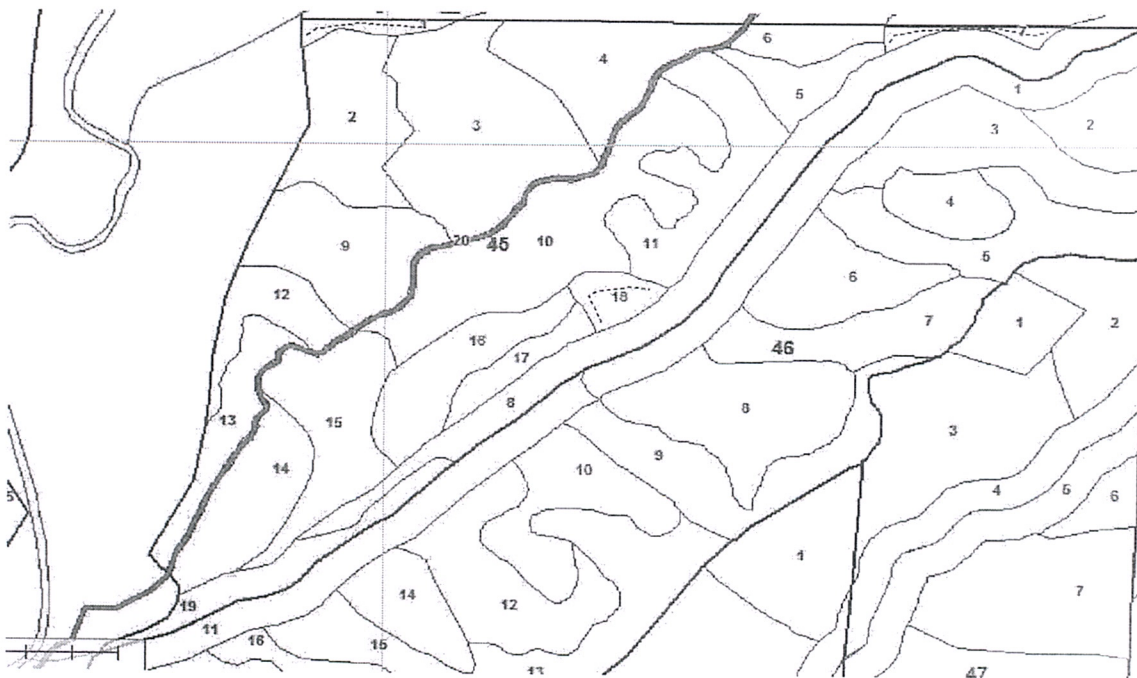
Показатели, не соответствующие таксационному описанию отмечаются «\*»

Исполнитель работ по проведению лесопитологического обследования

Ф.И.О. Яковлев А.А. Подпись

Дата составления документа 20.11.19 г. Телефон 8(423) 264-83-41

**Схематический план  
обследуемых участков  
Холмское лесничество  
Костромское ч. 2 участковое лесничество  
кв. 45**




Условные обозначения:

--- - маршрутный ход

○ - обследуемый участок

Исполнитель работ по проведению лесопатологического обследования:

ФИО Ярошовец Александр Александрович

Подпись 

Дата составления документа 20.11.19

Телефон 8(423) 264-83-41