

УТВЕРЖДАЮ:
Должность Исполняющий обязанности
министра лесного и животного
Подпись и хозяйства Сахалинской области
Ф.И.О. Бударова В.В.
Дата 26.11.2019

Акт
лесопатологического обследования № 2019-197
лесных насаждений Холмского лесничества
Сахалинской области

Способ лесопатологического обследования: 1. Визуальный ☒ V
2. Инструментальный ☐

Место проведения

Участковое лесничество	Урочище (дача)	Квартал (кварталы)	Выдел (выделы)	Площадь, га
Костромское ч.2		46	18	0.6
Костромское ч.2		46	20	0.4
Костромское ч.2		46	27	0.5
Костромское ч.2		46	31	0.3
Костромское ч.2		46	38	0.3

Лесопатологическое обследование проведено на общей площади **2.1** га

1. Визуальное лесопатологическое обследование.*

Наземное ☒ V

Дистанционное ☐

На площади 2.1 га фактическая таксационная характеристика лесного насаждения соответствует
(не соответствует) таксационному описанию (нужное подчеркнуть).

Причины несоответствия _____

1.2. Лесные насаждения с нарушенной и утраченной устойчивостью выявлены на площади

2.1 га.

Участковое лесничество	Урочище (дача)	Площадь, га		Причина ослабления (гибели)
		с нарушенной	с утраченной	
Костромское ч.2		2.1		погодные условия
Итого		2.1		

Состояние обследованных лесных насаждений приведено в приложении 1.1 к Акту в зависимости от метода проведения ЛПО.

1.3. В обследованных лесных участках прогнозируется:

Прогноз	Площадь, га
Ослабление лесных насаждений	
Усыхание лесных насаждений различной степени	
Развитие очагов вредных организмов	

1.4. Обнаружено загрязнение лесного участка отходами и выбросами:

промышленными ☐

бытовыми ☐

Вид загрязнения	Размеры загрязнения			Объем, кубм	Площадь загрязнения, га
	длина, м	ширина, м	высота, м		
-	-	-	-	-	-

ЗАКЛЮЧЕНИЕ

Оценка текущего санитарного и лесопатологического состояния лесных насаждений, назначенные профилактические мероприятия по защите лесов, агитационные мероприятия:

Ослабленные насаждения выявлены на площади 2.1 га. Вредителей леса не зафиксировано.

Очагов массового размножения в 2020 году не прогнозируется. Проведение профилактических и агитационных мероприятий не требуется. Рекомендуется продолжить наблюдение.

Исполнитель работ по проведению лесопатологического обследования:

ФИО Ярошовец Александр Александрович

Подпись



* Раздел включается в акт в случае проведения лесопатологического обследования визуальным способом.

Ведомость лесных участков с выявленными несоответствиями таксационным описаниям

Источники данных	Год проведения лесосурействования	Номер квартала	Номер выдела	Целевое назначение лесов	Категория защитных лесов	Номер лесопатологического выдела	Площадь лесопатологического выдела, га	Таксационная характеристика										Заложено пробных площадей	
								состав	порода	возраст, лет	средняя высота, м	средний диаметр, см	тип леса	тип условий местопрорастания	полнота	бонитет	запас, куб.м/га	количество, шт.	общая площадь, га
ТО																			
Ф																			

Примечание:

ТО - таксационные описания

Ф - фактическая характеристика лесного насаждения

Исполнитель работ по проведению лесопатологического обследования:

Ф.И.О. Ярошовец А.А.

Подпись



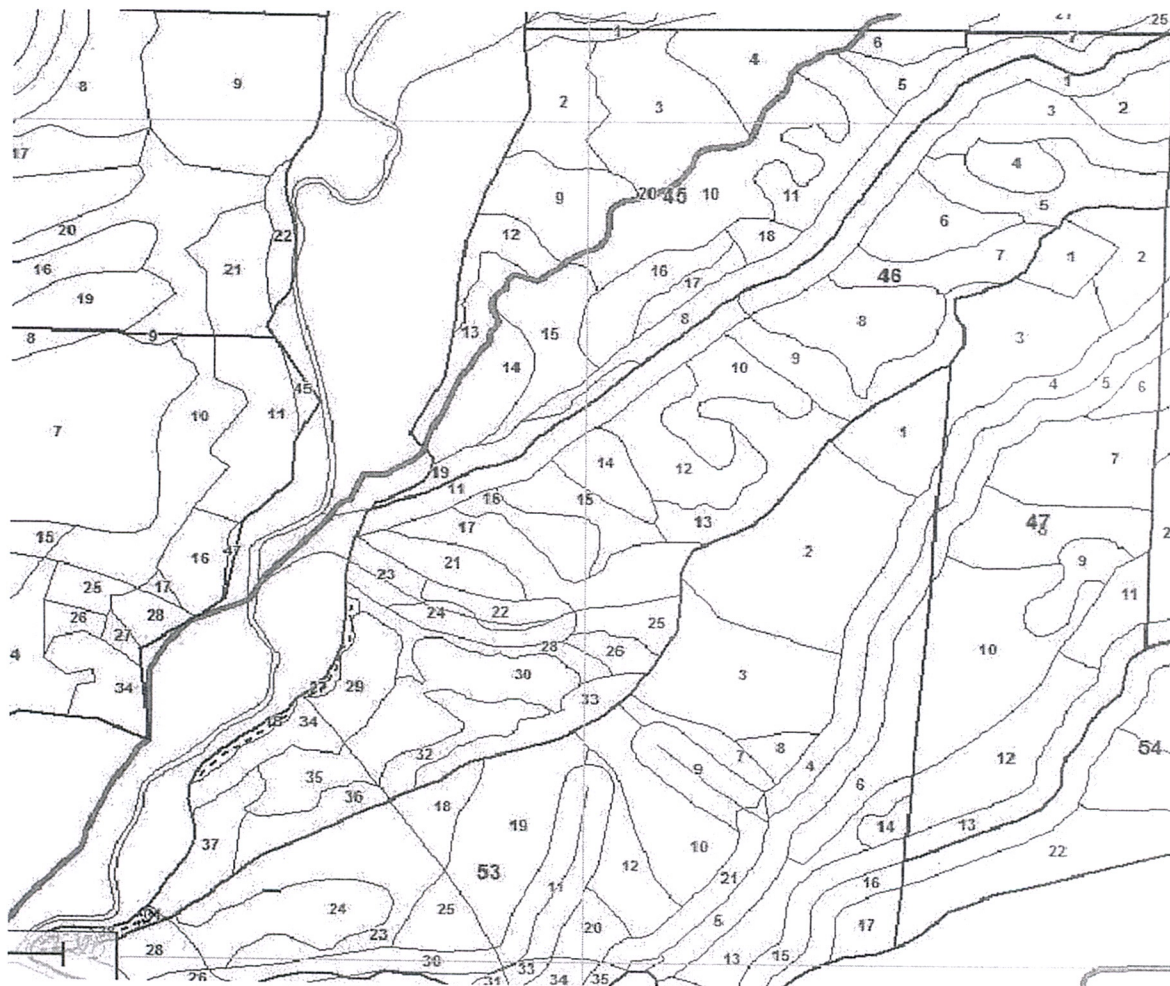
Результаты проведения лесопатологических обследований насаждений за июль 2019 г.

Лесничество (лесопарк) Холмское
Урочище (лесная дача)

Субъект Российской Федерации Сахалинская область
Участковое лесничество Костромское и.2

Квартал	Выдел	Площадь, га	Целевое назначение лесов	Категория защитных лесов	Номер лесопатологического выдела	Площадь лесопатологического выдела, га	Таксационная характеристика										Всего деревьев на выделе, шт.	Распределение запаса по категориям состояния деревьев, %										Причины повреждения деревьев	Доля поврежденных деревьев, %	Причины ослабления, повреждения	Подожгит рубое, %	Рекомендуемое		
							состояние	попорека	возраст	средняя высота, м	средний диаметр, см	тип леса	полнота	бонитет	запас, куб.га	мелко, шт./га		сильно ослабленные	умеренно ослабленные	свежий естественный	старый естественный	свежий ветровал	старый ветровал	свежий естественный	старый естественный	ламинация	внч					площадь, га		
1	2	3	4	5	6	7	8	9	10	11	12	13	14	15	16	17	18	19	20	21	22	23	24	25	26	27	28	29	30	31	32	33	34	
46	18	9.0	защитные	защитные леса (ОЗУ)			5ПЗПНКТРЕ	П	70	19	20						65	10	10															
								БК	60	11	14	ЛПГ	0.7	2	180		60	10	10															
46	20	0.4	защитные	защитные леса (ОЗУ)			6ПЗЕЗБК	П	90	19	24	ПЕЗГ	0.4	3	150		80	10	10															
								БК	80	6	6	ПЕЗГ					60	10	10															
46	27	0.5	защитные	защитные леса (ОЗУ)			7БЗЭИВ	БК	30	6	6	БКТГ	0.4	4	20		70	10	10															
								ПН	20	5	8						90	5	5															
46	31	0.3	защитные	защитные зоны (ОЗУ)			6ПЗБКТЕ	БК	80	16	20	ПЕЗГ	0.4	4	140		60	10	10															
								П	90	17	20						75	10	10															
								П	90	17	20	ПЕЗГ					65	10	10	5														
46	38	0.3	защитные	защитные зоны (ОЗУ)			6ПЗБКТЕ	БК	80	16	20	ПЕЗГ	0.4	4	140		70	10	10				5											
								П	90	17	20						65	10	10															
								П	90	17	20	ПЕЗГ					70	10	10	5														
								БК	80	16	20	ПЕЗГ	0.4	4	140		70	10	10	5			5											
								П	90	18	24						65	10	10															
								П	90	18	24	ПЕЗГ	0.4	4	140		70	10	10															
								БК	80	16	20	ПЕЗГ	0.4	4	140		70	10	10															
								П	90	18	24	ПЕЗГ	0.4	4	140		65	10	10															
								БК	80	16	20	ПЕЗГ	0.4	4	140		70	10	10															
								П	90	18	24	ПЕЗГ	0.4	4	140		65	10	10															
								БК	80	16	20	ПЕЗГ	0.4	4	140		70	10	10															
								П	90	18	24	ПЕЗГ	0.4	4	140		65	10	10															
								БК	80	16	20	ПЕЗГ	0.4	4	140		70	10	10															
								П	90	18	24	ПЕЗГ	0.4	4	140		65	10	10															
								БК	80	16	20	ПЕЗГ	0.4	4	140		70	10	10															
								П	90	18	24	ПЕЗГ	0.4	4	140		65	10	10															
								БК	80	16	20	ПЕЗГ	0.4	4	140		70	10	10															
								П	90	18	24	ПЕЗГ	0.4	4	140		65	10	10															
								БК	80	16	20	ПЕЗГ	0.4	4	140		70	10	10															
								П	90	18	24	ПЕЗГ	0.4	4	140		65	10	10															
								БК	80	16	20	ПЕЗГ	0.4	4	140		70	10	10															
								П	90	18	24	ПЕЗГ	0.4	4	140		65	10	10															
								БК	80	16	20	ПЕЗГ	0.4	4	140		70	10	10															
								П	90	18	24	ПЕЗГ	0.4	4	140		65	10	10															
								БК	80	16	20	ПЕЗГ	0.4	4	140		70	10	10															
								П	90	18	24	ПЕЗГ	0.4	4	140		65	10	10															
								БК	80	16	20	ПЕЗГ	0.4	4	140		70	10	10															
								П	90	18	24	ПЕЗГ	0.4	4	140		65	10	10															
								БК	80	16	20	ПЕЗГ	0.4	4	140		70	10	10															
								П	90	18	24	ПЕЗГ	0.4	4	140		65	10	10															
								БК	80	16	20	ПЕЗГ	0.4	4	140		70	10	10															
								П	90	18	24	ПЕЗГ	0.4	4	140		65	10	10															
								БК	80	16	20	ПЕЗГ	0.4	4	140		70	10	10															
								П	90	18	24	ПЕЗГ	0.4	4	140		65	10	10															
								БК	80	16	20	ПЕЗГ	0.4	4	140		70	10	10															
								П	90	18	24	ПЕЗГ	0.4	4	140		65	10	10															
								БК	80	16	20	ПЕЗГ	0.4	4	140		70	10	10															
								П	90	18	24	ПЕЗГ	0.4	4	140		65	10	10															
								БК	80	16	20	ПЕЗГ	0.4	4	140		70	10	10															
								П	90	18	24	ПЕЗГ	0.4	4	140		65	10	10															
								БК	80	16	20	ПЕЗГ	0.4	4	140		70	10	10															
								П	90	18	24	ПЕЗГ	0.4	4	140		65	10	10															
								БК	80	16	20	ПЕЗГ	0.4	4	140		70	10	10															
								П	90	18	24	ПЕЗГ	0.4	4	140		65	10	10															
								БК	80	16	20	ПЕЗГ	0.4	4	140		70	10	10															
								П	90	18	24	ПЕЗГ	0.4	4	140		65	10	10															
								БК	80	16	20	ПЕЗГ	0.4	4	140		70	10	10															
								П	90	18	24	ПЕЗГ	0.4	4	140		65	10	10															
								БК	80	16	20	ПЕЗГ	0.4	4	140		70	10	10															
								П	90	18	24	ПЕЗГ	0.4	4	140		65	10	10															
								БК	80	16	20	ПЕЗГ	0.4	4	140		70	10	10															
								П	90	18	24	ПЕЗГ	0.4	4	140		65	10	10															
								БК	80	16	20	ПЕЗГ	0.4	4	140		70	10	10															
								П	90	18	24	ПЕЗГ	0.4	4	140		65	10	10															
								БК	80	16	20	ПЕЗГ	0.4	4	140		70	10	10															

**Схематический план
обследуемых участков
Холмское лесничество
Костромское ч. 2 участковое лесничество
кв. 46**



Условные обозначения:

--- - маршрутный ход

○ - обследуемый участок

Исполнитель работ по проведению лесопатологического обследования:

ФИО Ярошовец Александр Александрович

Подпись

Дата составления документа 20.11.19

Телефон 8(423) 264-83-41