

УТВЕРЖДАЮ:
Должность Начальник управления
лесного и охотничьего
Подпись Губкина Сахарникова
Ф.И.О. Губкина И.В.
Дата 26.12.2019

Акт
лесопатологического обследования № 2019-198
лесных насаждений Холмского лесничества
Сахалинской области

Способ лесопатологического обследования: 1. Визуальный ☒
2. Инструментальный ☐

Место проведения

Участковое лесничество	Урочище (дача)	Квартал (кварталы)	Выдел (выделы)	Площадь, га
Костромское ч.2		47	6	0.9
Костромское ч.2		47	13	3.6

Лесопатологическое обследование проведено на общей площади **4.5** га

1. Визуальное лесопатологическое обследование.*

Наземное ☒

Дистанционное ☐

На площади 4.5 га фактическая таксационная характеристика лесного насаждения соответствует (не соответствует) таксационному описанию (нужное подчеркнуть).

Причины несоответствия _____

1.2. Лесные насаждения с нарушенной и утраченной устойчивостью выявлены на площади

0.9 га.

Участковое лесничество	Урочище (дача)	Площадь, га		Причина ослабления (гибели)
		с нарушенной	с утраченной	
Костромское ч.2		0.9		погодные условия
Итого		0.9		

Состояние обследованных лесных насаждений приведено в приложении 1.1 к Акту в зависимости от метода проведения ЛПО.

1.3. В обследованных лесных участках прогнозируется:

Прогноз	Площадь, га
Ослабление лесных насаждений	
Усыхание лесных насаждений различной степени	
Развитие очагов вредных организмов	

1.4. Обнаружено загрязнение лесного участка отходами и выбросами:

промышленными ☐

бытовыми ☐

Вид загрязнения	Размеры загрязнения			Объем, кубм	Площадь загрязнения, га
	длина, м	ширина, м	высота, м		
-	-	-	-	-	-

ЗАКЛЮЧЕНИЕ

Оценка текущего санитарного и лесопатологического состояния лесных насаждений, назначенные профилактические мероприятия по защите лесов, агитационные мероприятия:

здоровые насаждения выявлены на площади 3.6 га (средневзвешенная категория состояния менее 1.5).

Ослабленные насаждения выявлены на площади 0.9 га. Вредителей леса не зафиксировано.

Очагов массового размножения в 2020 году не прогнозируется. Проведение профилактических и агитационных мероприятий не требуется. Рекомендуется продолжить наблюдение.

Исполнитель работ по проведению лесопатологического обследования:

ФИО Ярошовец Александр Александрович

Подпись _____



* Раздел включается в акт в случае проведения лесопатологического обследования визуальным способом.

Ведомость лесных участков с выявленными несоответствиями таксационным описаниям

Источники данных	Год проведения лесосурействования	Номер квартала	Номер выдела	Целевое назначение лесов	Категория защитных лесов	Номер лесопатологического выдела	Площадь лесопатологического выдела, га	Таксационная характеристика										Заложено пробных площадей	
								состав	порода	возраст, лет	средняя высота, м	средний диаметр, см	тип леса	тип условий местопрорастания	полнота	бонитет	запас, куб.м/га	количество, шт.	общая площадь, га
ТО																			
Ф																			

Примечание:

ТО - таксационные описания

Ф - фактическая характеристика лесного насаждения

Исполнитель работ по проведению лесопатологического обследования:

Ф.И.О. Ярошовец А.А.

Подпись



Субъект Российской Федерации Сахалинская область
Участковое лесничество Костромское №2

Результаты проведения лесопатологических обследований насаждений за июль 2019 г.

Лесничество (лесопарк) Холмское
Урочище (лесная дача)

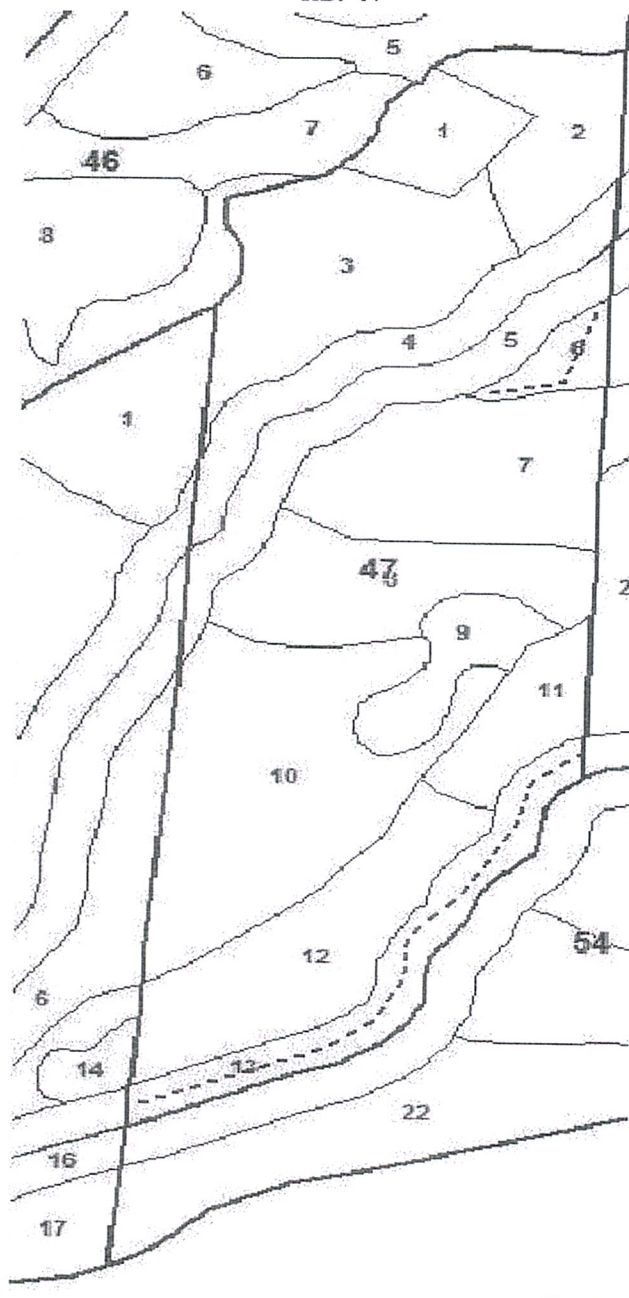
Квартал	Выдел	Площадь, га	Целевое назначение лесов	Категория защитных лесов	Номер лесопатологического выдела	Площадь лесопатологического выдела, га	состав	порода	возраст	средняя высота, м	средний диаметр, см	тип леса	плотность	бонитет	запас, куб.м/га	Всего деревьев на проб., шт.	Распределение запаса насаждений по категориям состояния деревьев, %										Причины повреждения деревьев		Доля поврежденных деревьев, %	Причины ослабления, повреждения	Подожог рубес, %	Рекомендуемые	
1	2	3	4	5	6	7	8	9	10	11	12	13	14	15	16	17	18	19	20	21	22	23	24	25	26	27	28	29	30	31	32	33	34
47	6	0,9	защитные	лесные зоны			7/2ППК	Л	80	18	20	ЛП	0,6	3	180		60	10	10	5				10	5	5		Обрыв коры (вывал) прошлых лет, мех. повр.	35				
47	13	3,6	защитные	лесные зоны (ОЗЗ)			лесная биологическая БКСКОЛНВ	БКС	60	13	16	ЛП	0,2	5А	5		70	10	10	5				5	5		Угроза прошлых лет, ветвей в кроне	30	Погодные условия				
								ОЛ	50	11	18	БКСКОЛНВ					80	10	10								прошлых лет	20					
								НВ	60	13	20						90	5	5								прошлых лет	10					

Показатели, не соответствующие таксационному описанию отмечаются «*»

Исполнитель работ по проведению лесопатологического обследования:

ФИО Дроздовец Д.А. Подпись ДД
Дата составления документа 20.11.19 г. Телефон 8(423) 264-83-41

Схематический план
обследуемых участков
Холмское лесничество
Костромское ч. 2 участковое лесничество
кв. 47



Условные обозначения:

--- - маршрутный ход

○ - обследуемый участок

Исполнитель работ по проведению лесопатологического обследования:

ФИО Ярошовец Александр Александрович

Подпись

Дата составления документа 20.11.19

Телефон 8(423) 264-83-41