

УТВЕРЖДАЮ:
Должность Директор департамента лесов
Ф.И.О. Некрасов С.А.
Дата 02.09.2019.

Акт
лесопатологического обследования № 2019-51
лесных насаждений Долинского лесничества
Сахалинской области

Способ лесопатологического обследования:

1. Визуальный

V

2. Инструментальный

Место проведения

Участковое лесничество	Урочище (дача)	Квартал (кварталы)	Выдел (выделы)	Площадь, га
Долинское ч. 1		139	2	16,0
Долинское ч. 1		139	3	8,4
Долинское ч. 1		139	4	18,0
Долинское ч. 1		139	5	7,4
Долинское ч. 1		139	7	11,0
Долинское ч. 1		139	10	7,1
Долинское ч. 1		139	11	9,1
Долинское ч. 1		139	12	4,2
Долинское ч. 1		139	13	14,0
Долинское ч. 1		139	14	18,0
Долинское ч. 1		139	16	7,9
Долинское ч. 1		139	17	3,1
Долинское ч. 1		139	18	20,0
Долинское ч. 1		139	19	12,0
Долинское ч. 1		139	20	6,0
Долинское ч. 1		139	21	3,0

Лесопатологическое обследование проведено на общей площади

165,2

1. Визуальное лесопатологическое обследование.*

Наземное ☒

Дистанционное ☐

На площади 165,2 га фактическая таксационная характеристика лесного насаждения соответствует (не соответствует) таксационному описанию (нужное подчеркнуть).

Причины несоответствия _____

Список участков с выявленными несоответствиями приведен в Приложении 1 к настоящему акту.

1.2. Лесные насаждения с нарушенной и утраченной устойчивостью выявлены на площади 157,8 га.

Участковое лесничество	Урочище (дача)	Площадь, га		Причина ослабления (гибели)
		с нарушенной	с утраченной	
Долинское ч.1		157,8		погодные условия
Итого				

Состояние обследованных лесных насаждений приведено в приложениях 1.1-1.4 к Акту в зависимости от метода проведения ЛПО.

1.3. В обследованных лесных участках прогнозируется:

Прогноз	Площадь, га
Ослабление лесных насаждений	157,8
Усыхание лесных насаждений различной степени	
Развитие очагов вредных организмов	

1.4. Обнаружено загрязнение лесного участка отходами и выбросами:

промышленными ☐

бытовыми ☐

Вид загрязнения	Размеры загрязнения			Объем, кубм	Площадь загрязнения, га
	длина, м	ширина, м	высота, м		
-	-	-	-	-	-

ЗАКЛЮЧЕНИЕ

Оценка текущего санитарного и лесопатологического состояния лесных насаждений, назначенные профилактические мероприятия по защите лесов, агитационные мероприятия:
здоровые насаждения выявлены на площади 7,4 га (средневзвешенная категория состояния менее 1.5).

Ослабленные насаждения на площади 157,8 га. Вредителей леса не зафиксировано.

Очагов массового размножения в 2020 году не прогнозируется. Проведение профилактических и агитационных мероприятий не требуется. Рекомендуется продолжить наблюдение.

Исполнитель работ по проведению лесопатологического обследования:

ФИО Шурубур К.В. _____

Подпись _____

* Раздел включается в акт в случае проведения лесопатологического обследования визуальным способом.

Номер квартала	Номер выдела	Площадь выдела, га	Целевое назначение лесов	Категория защитных лесов	Номер лесопользовательского выдела	Площадь неоспорительного выдела, га	Таксационная характеристика лесного насаждения										Распределение деревьев по категориям состояния, % от запаса														Причина повреждения древесины	Доля поврежденных деревьев, %	Примечания к описанию повреждений	Полный руб., %	Вид	Площадь, га	Наименование модальной группы			
							состав	популяция	средняя высота, м	средний диаметр, см	тип леса	полнота	бонитет	запас, куб/га	всего деревьев на выделе	без признаков ослабления	слабо ослабленные	умеренно пораженные	старый сухой ствол	старый ветролом	старый бурелом	разрушенные деревья																		
1	2	3	4	5	6	7	8	9	10	11	12	13	14	15	16	17	18	19	20	21	22	23	24	25	26	27	28	29	30	31	32	33	34							
139	2	16,0	защитные	Леса, расположенные на особо охраняемых природных территориях (ООЗУ)			5БКСБДПСД	ЕК	110	16	26					96	17	10	10	10	5	5																		
								Е	120	17	24																													
								ПС	90	16	24		0,4	5	70																									
								Д	90	16	24																													
139	3	8,4	защитные	Леса, расположенные на особо охраняемых природных территориях (ООЗУ)			ЖЕЛПСБКСД	Е	120	18	36																													
								ПС	110	17	28		0,5	4	170																									
								ЕК	100	16	26																													
								Д	90	16	24																													
139	4	18,0	защитные	Леса, расположенные на особо охраняемых природных территориях (ООЗУ)			ЧЕЛПСБЕК	Е	120	19	36																													
								ПС	90	18	28		0,6	4	210																									
								ЕК	90	17	26																													
								Д	90	17	26																													
139	5	7,4	защитные	Леса, расположенные на особо охраняемых природных территориях (ООЗУ)			ЮКС	КС	80	6	12		0,8	55	110																									
								Е	90	17	24																													
								ПС	80	16	22		0,5	4	150																									
								ЕК	70	17	28																													
139	10	7,1	защитные	Леса, расположенные на особо охраняемых природных территориях (ООЗУ)			ЖЕЛПСБКСД	ОВ	45	16	20																													
								ЕК	80	14	18																													
								Е	80	16	20		0,4	4	50																									
								ПС	70	16	18																													
139	11	9,1	защитные	Леса, расположенные на особо охраняемых природных территориях (ООЗУ)			ЖЕЛПСБКСД	Е	90	16	24																													
								ПС	80	16	22		0,4	4	120																									
								ЕК	80	16	24																													
								Д	80	16	22																													
139	12	4,2	защитные	Леса, расположенные на особо охраняемых природных территориях (ООЗУ)			ЧЕЛПСБКСД	Е	120	19	32																													
								ПС	90	17	24		0,6	4	210																									
								ЕК	110	18	24																													
								Е	90	17	24																													
139	13	14,0	защитные	Леса, расположенные на особо охраняемых природных территориях (ООЗУ)			ЖЕЛПСБКСД	ПС	80	16	22		0,5	4	150																									
								ЕК	80	17	24																													

139	18	20,0	защитные	Леса, расположенные на особо охраняемых природных территориях (ООПТ)	ББК	110	17	26	БКСБГ	0,5	4	100	70	5	5	10	10	10	30
					Е	90	18	28					60	10	5	15	10	40	
					ПС	90	17	24					60	10		10	10	40	
					Д	90	16	24					80	5	5	5	5	20	
					Е	130	18	28					60	10	5	10	10	40	
139	19	12,0	защитные	Леса, расположенные на особо охраняемых природных территориях (ООПТ)	БКС	110	17	24	БКСБГ	0,6	4	200	75	10	10	10	10	25	
					Д	90	16	24					70	10	5	5	5	30	
					Е	130	18	36					60	10	10	10	10	40	
139	20	6,0	защитные	Леса, расположенные на особо охраняемых природных территориях (ООПТ)	БКС	90	17	24	БКСБГ	0,5	4	180	55	15	10	15	5	45	
					БКС	90	17	24					80	10	5	5	5	20	
					ПС	110	18	28					60	10	10	15	5	40	
139	21	3,0	защитные	Леса, расположенные на особо охраняемых природных территориях (ООПТ)	БКС	90	17	24	БКСБГ	0,6	4	230	60	10	10	15	5	40	
					БКС	90	17	24					70	10	5	10	5	30	

Условные
вершины
своего от 1/3 до
2/3 длины
кромки

поголые
условия

Условные
вершины
среза от 1/3 до
2/3 длины
кроны

погольные
условия

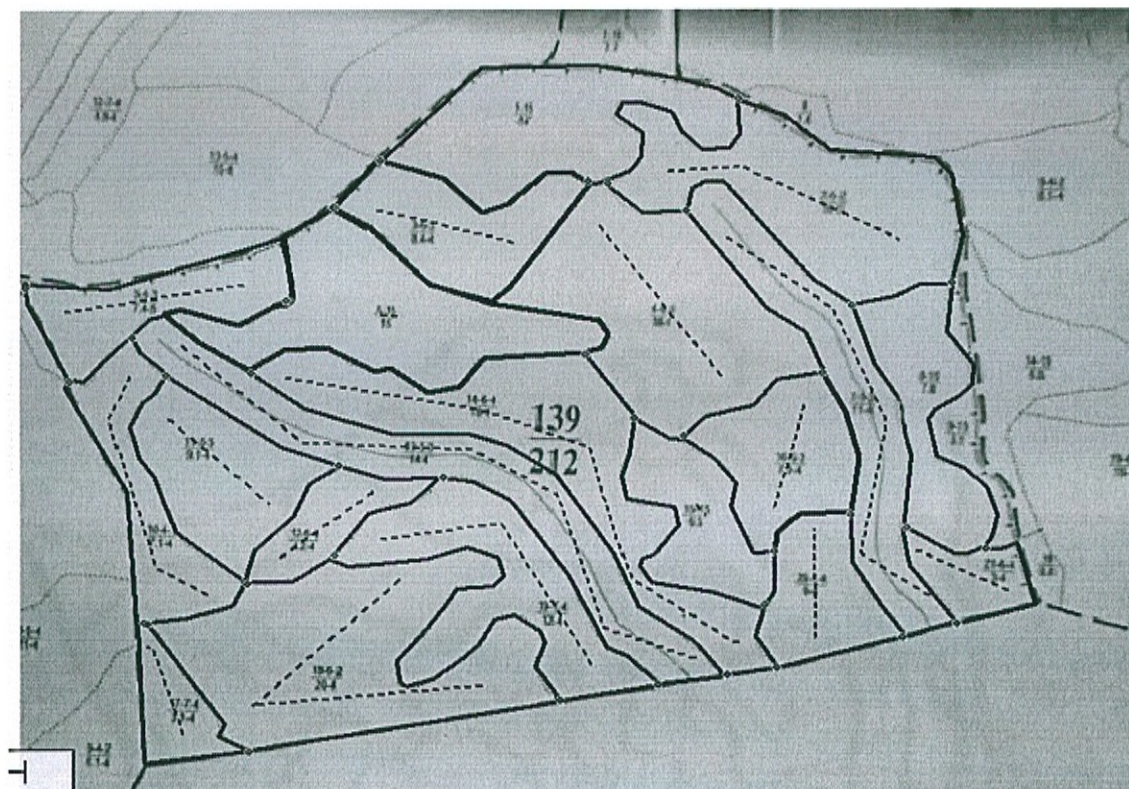
Показатели, не соответствующие табулированному формально отмечаются «*»

Исполнитель работ по проведению экологического обследования:

Ф.И.О. Щербина К.В. Подпись

Дата составления документа 05.06.19 г. Телефон 8 (423) 264-83-41

**Схематический план
обследуемых участков
Долинское лесничество
Долинское участковое лесничество, часть 1
кв. 139**



Условные обозначения:

--- - маршрутный ход

○ - обследуемый участок

Исполнитель работ по проведению лесопатологического обследования:

ФИО Шурубура Константин Васильевич

Подпись

Дата составления документа 11.08.2019г.

Телефон 8(423) 264-83-41