

УТВЕРЖДАЮ:  
Должность Директор департамента лесов  
Ф.И.О. Григорьев С.А.  
Дата 02.09.2019.

**Акт**  
**лесопатологического обследования № 2019-53**  
лесных насаждений Долинского лесничества  
Сахалинской области

Способ лесопатологического обследования:

1. Визуальный

☒ V

2. Инструментальный

Место проведения

Участковое лесничество	Урочище (дача)	Квартал (кварталы)	Выдел (выделы)	Площадь, га
Долинское ч. 1		142	1	6,7
Долинское ч. 1		142	2	5,6
Долинское ч. 1		142	3	4,6
Долинское ч. 1		142	4	20,0
Долинское ч. 1		142	5	2,6
Долинское ч. 1		142	6	1,1
Долинское ч. 1		142	7	3,4
Долинское ч. 1		142	8	16,0
Долинское ч. 1		142	10	12,0
Долинское ч. 1		142	11	13,0

Лесопатологическое обследование проведено на общей площади

**85,0**

# 1. Визуальное лесопатологическое обследование.\*

Наземное ☒

Дистанционное ☐

На площади 85 га фактическая таксационная характеристика лесного насаждения соответствует  
(не соответствует) таксационному описанию (нужное подчеркнуть).

Причины несоответствия \_\_\_\_\_

Список участков с выявленными несоответствиями приведён в Приложении 1 к настоящему акту.

1.2. Лесные насаждения с нарушенной и утраченной устойчивостью выявлены на площади 85 га.

Участковое лесничество	Урочище (дача)	Площадь, га		Причина ослабления (гибели)
		с нарушенной	с утраченной	
Долинское ч.1	0	85		погодные условия
Итого				

Состояние обследованных лесных насаждений приведено в приложениях 1.1-1.4 к Акту в зависимости от метода проведения ЛПО.

1.3. В обследованных лесных участках прогнозируется:

Прогноз	Площадь, га
Ослабление лесных насаждений	85
Усыхание лесных насаждений различной степени	
Развитие очагов вредных организмов	

1.4. Обнаружено загрязнение лесного участка отходами и выбросами:

промышленными ☐

бытовыми ☐

Вид загрязнения	Размеры загрязнения			Объем, кубм	Площадь загрязнения, га
	длина, м	ширина, м	высота, м		
-	-	-	-	-	-

## ЗАКЛЮЧЕНИЕ

Оценка текущего санитарного и лесопатологического состояния лесных насаждений, назначенные профилактические мероприятия по защите лесов, агитационные мероприятия:

Ослабленные насаждения на площади 85 га.

Вредителей леса не зафиксировано.

Очагов массового размножения в 2020 году не прогнозируется. Проведение профилактических и агитационных мероприятий не требуется. Рекомендуется продолжить наблюдение.

Исполнитель работ по проведению лесопатологического обследования:

ФИО Шурубуря Константин Васильевич

Подпись \_\_\_\_\_

\* Раздел включается в акт в случае проведения лесопатологического обследования визуальным способом.



Результаты проведения лесопатологического обследования насаждений за ноябрь 2019 г.

Субъект Российской Федерации: Сахалинская область  
Участковое лесничество: Далнинское

Лесничество (лесопарк): Далнинское  
Урочище (лесная дача):

Номер квартала	Номер выдела	Площадь выдела, га	Целевое назначение лесов	Категория защитных лесов	Номер лесопатологического выдела	Площадь выдела, га	Таксационная характеристика лесного насаждения										Распределение деревьев по категориям состояний, % от запаса										Признаки повреждения деревьев	Доля поврежденных деревьев, %	Причина осолосения, повреждения	Подъем рубки, %	Вид	Площадь, га	Наличие мелкоплодных ят
							состав	порода	возраст	средняя высота, м	средний диаметр, см	тип леса	полнота	бонитет	запас, куб/га	всего деревьев на проб, шт	без признаков осолосения	осолосившиеся	усыхающие	свежий еухостой	старый еухостой	свежий ветровал	старый ветровал	свежий бурелом	старый бурелом	вазничные деревья							
1	1	3	4	5	6	7	8	9	10	11	12	13	14	15	16	17	18	19	20	21	22	23	24	25	26	27	28	29	30	31	32	33	34
142	1	6,7	защитные	Леса, расположенные на особо охраняемых природных территориях (ОЗУ)			6БКСЗЕПС	БК	80	16	24	БКСЗЕГ	0,5	4	90		75	15			5	5							25				
142	2	5,6	защитные	Леса, расположенные на особо охраняемых природных территориях (ОЗУ)			ЗЕПКС-БКС1Д	ПС	90	18	26	ЕПКСГ	0,5	4	180		55	10	20	10	5								45				
								БК	110	18	26						60	10	10	5	10	5						40					
								Д	90	17	24						60	15	10	10	5							40					
142	3	4,6	защитные	Леса, расположенные на особо охраняемых природных территориях (ОЗУ)			6БКСЗЕПС1Д	ПС	90	17	24	БКСЗЕГ	0,4	4	70		55	10	20	5	10								20				
								Е	120	18	28						55	10	20	5	10							45					
								ПС	90	17	24						60	15	10	5	10							40					
								Д	90	16	24						85	5	5	5	5							15					
142	4	20,0	защитные	Леса, расположенные на особо охраняемых природных территориях (ОЗУ)			ЗЕПКС-БКС1Д	ПС	110	17	24	ЕПКСГ	0,6	4	180		55	5	10	15	10	5							45				
								БК	90	17	24						60	10		15	10	5						40					
								Д	90	16	24						80	5	5	5	5	5						20					
142	5	2,6	защитные	Леса, расположенные на особо охраняемых природных территориях (ОЗУ)			ЗЕПКС-БКС1ОЛ	ПС	80	16	22	ЕПКСГ	0,5	4	150		60	10	10	10	10								35				
								БК	80	17	24						60	10	10	10	10							40					
								ОЛ	50	16	20						85	5		5	5							20					
142	6	1,1	защитные	Леса, расположенные на особо охраняемых природных территориях (ОЗУ)			4БПСЗБКС	Е	130	19	36	ЕПКСГ	0,6	4	190		60	10	10	10	10								40				
								ПС	90	17	26						60	15	5	10	5							40					
								БК	90	18	26						80	5	5	5	5							20					
142	7	3,4	защитные	Леса, расположенные на особо охраняемых природных территориях (ОЗУ)			4БПСЗБКС	Е	130	19	36	ЕПКСГ	0,5	4	180		60	10	15	10	5								40				
								ПС	110	17	24						60	15	15	5	5							40					
								БК	110	17	24						80	10	10									20					
142	8	16,0	защитные	Леса, расположенные на особо охраняемых природных территориях (ОЗУ)			2БПКСЗБКС1ОЛ	ПС	70	16	22	ЕПКСГ	0,4	4	100		65	15	5	10	5								35				
								БК	70	16	24						80	10		5	5							20					
								ОЛ	45	14	16						75	10	10	5								25					
142	10	12,0	защитные	Леса, расположенные на особо охраняемых природных территориях (ОЗУ)			3ПКСЗБКС1РБ	ПС	110	17	28	ПЕКСГ	0,5	4	200		55	10	10	10	10	5							40				
								Е	130	18	28						60	10	15		10	5						40					
								БК	90	17	24						75	10	5	5	5							25					
								РБ	60	16	20						80	10	5		5							20					
142	11	13,0	защитные	Леса, расположенные на особо охраняемых природных территориях (ОЗУ)			5ПКСЗБКС	ПС	120	19	26	ПЕКСГ	0,6	4	320		60	15	5	5	10	5							40				
								Е	130	19	28						60	15	5	5	10	5						40					
								БК	90	17	26						70	10	10	5	5							30					

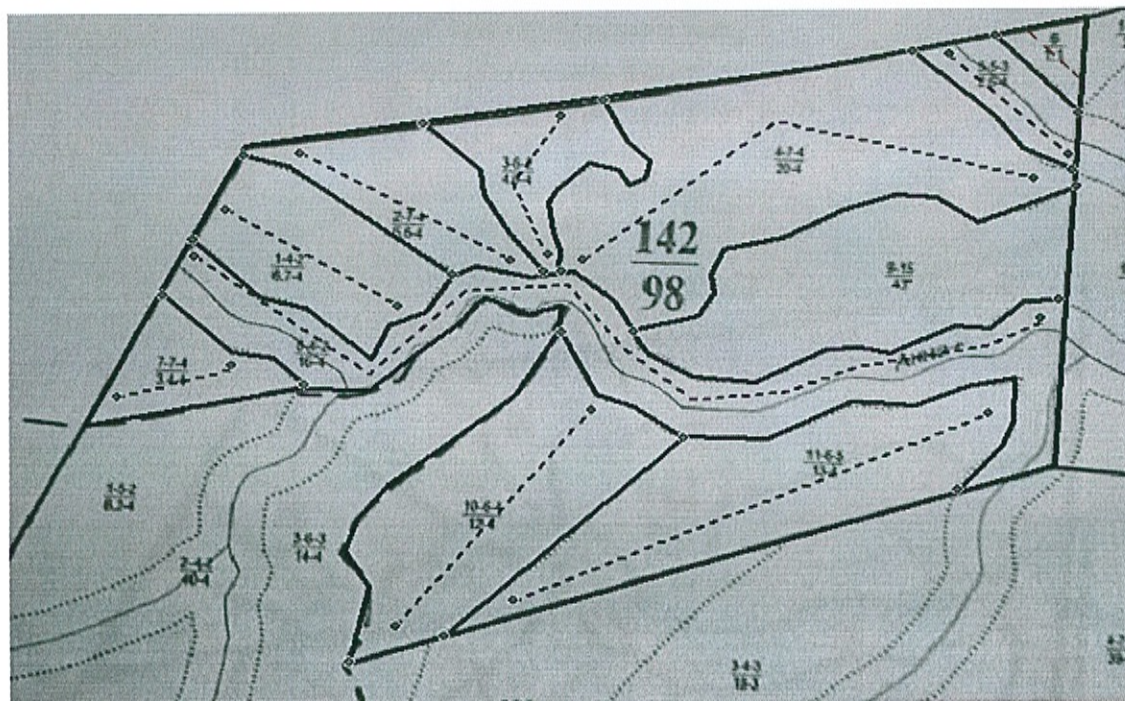
Показатели, не соответствующие таксационному описанию отмечаются «\*»

Исполнитель работ по проведению лесопатологического обследования:

ОИО Штубура К.В. Полная

Дата составления документа 08.09.19 г. Телефон 8 (423) 264-81-41

Схематический план  
обследуемых участков  
Долинское лесничество  
Долинское участковое лесничество, часть 1  
кв. 142



Условные обозначения:

--- маршрутный ход

○ - обследуемый участок

Исполнитель работ по проведению лесопатологического обследования:

ФИО Шурубуря Константин Васильевич

Подпись

Дата составления документа 21.08.2019г.

Телефон 8(423) 264-83-41