

УТВЕРЖДАЮ:
 Должность Директор департамента лесов
 Ф.И.О. Жуков С.А.
 Дата 02.09.2019.

Акт
лесопатологического обследования № 2019-54
 лесных насаждений Долинского лесничества
 Сахалинской области

Способ лесопатологического обследования:

1. Визуальный

☒ V

2. Инструментальный

Место проведения

Участковое лесничество	Урочище (дача)	Квартал (кварталы)	Выдел (выделы)	Площадь, га
Долинское ч. 1		143	1	3,0
Долинское ч. 1		143	2	36,0
Долинское ч. 1		143	3	5,6
Долинское ч. 1		143	4	4,1
Долинское ч. 1		143	5	20,0
Долинское ч. 1		143	6	10,0
Долинское ч. 1		143	7	16,0
Долинское ч. 1		143	8	13,0
Долинское ч. 1		143	12	16,0
Долинское ч. 1		143	13	9,1
Долинское ч. 1		143	14	9,9
Долинское ч. 1		143	15	5,5
Долинское ч. 1		143	16	31,0

Лесопатологическое обследование проведено на общей площади **179,2**

1. Визуальное лесопатологическое обследование.*

Наземное ☒

Дистанционное ☐

На площади 179,2 га фактическая таксационная характеристика лесного насаждения соответствует (не соответствует) таксационному описанию (нужное подчеркнуть).

Причины несоответствия _____

Список участков с выявленными несоответствиями приведён в Приложении 1 к настоящему акту.

1.2. Лесные насаждения с нарушенной и утраченной устойчивостью выявлены на площади 179,2 га.

Участковое лесничество	Урочище (дача)	Площадь, га		Причина ослабления (гибели)
		с нарушенной	с утраченной	
Долинское ч.1	0	179,2		погодные условия
Итого				

Состояние обследованных лесных насаждений приведено в приложениях 1.1-1.4 к Акту в зависимости от метода проведения ЛПО.

1.3. В обследованных лесных участках прогнозируется:

Прогноз	Площадь, га
Ослабление лесных насаждений	179,2
Усыхание лесных насаждений различной степени	
Развитие очагов вредных организмов	

1.4. Обнаружено загрязнение лесного участка отходами и выбросами:

промышленными ☐

бытовыми ☐

Вид загрязнения	Размеры загрязнения			Объем, кубм	Площадь загрязнения, га
	длина, м	ширина, м	высота, м		
-	-	-	-	-	-

ЗАКЛЮЧЕНИЕ

Оценка текущего санитарного и лесопатологического состояния лесных насаждений, назначенные профилактические мероприятия по защите лесов, агитационные мероприятия:

Ослабленные насаждения выявлены на площади 179,2 га.

Вредителей леса не зафиксировано.

Очагов массового размножения в 2020 году не прогнозируется. Проведение профилактических и агитационных мероприятий не требуется. Рекомендуется продолжить наблюдение.

Исполнитель работ по проведению лесопатологического обследования:

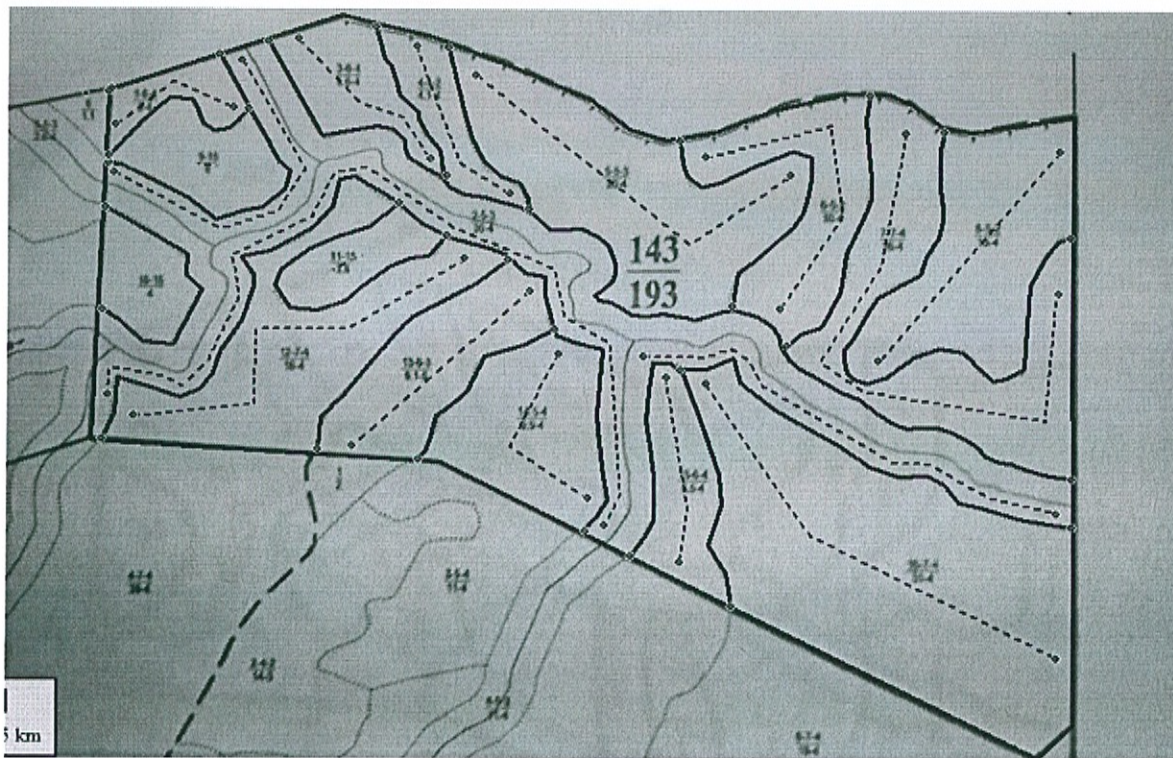
ФИО Шурубура Константин Васильевич

Подпись _____

* Раздел включается в акт в случае проведения лесопатологического обследования визуальным способом.

Номер квартала	Номер выдела	Площадь выдела, га	Целевое назначение лесов	Категория защитных лесов	Номер лесопользовательского выдела	Площадь лесопользовательского выдела, га	Таксационная характеристика лесного насаждения										Распределение деревьев по категориям составов, % от запаса										Принцип порожнения деревьев	Доля поврежденных деревьев, %	Причина осадания, повреждения	Плотность рубки, %	Итого		
							состав	попосл	возраст	средняя высота, м	средний диаметр, см	тип леса	полнота	бонитет	запас, куб/га	восток дерева на пробе, штр	без признаков осадания	осажденные	очень ослабленные	умещающие	свежий сухойстой	свежий влажныйстой	старый сухойстой	старый влажныйстой	старый бурелом	наспавшие деревья							
143	1	3,0	защитные	Леса, расположенные на особо охраняемых природных территориях (ОЗУ)	6	7	8	9	10	11	12	13	14	15	16	17	18	19	20	21	22	23	24	25	26	27	28	29	30	31	32	33	34
							4БПСЗБК	Е	120	19	36	ЕПЗГ	0,6	4	190		60	10	15	10	5							40					
																	85	5	5	5								40					
								Е	90	17	24						55	10	20	10	5							45					
							ЗЕПТСВЗСОД	ПС	80	16	22	ЕПКТ	0,5	4	150		60	10	15	10	5							40					
								БК	80	17	24						80	10		5	5							20					
								ОЛ	50	16	20						75	10	5	5	5							25					
								ПС	110	18	28						60	10	15	5	5							40					
							ЗПСЗБК	Е	120	18	32	ПЕЗГ	0,5	4	190		60	10	15	5	5							40					
								БК	90	17	24						80	5		5	10							20					
								БК	80	16	22						80		10	5	5							20					
								Е	80	17	24				80		60	20		10	10							40					
								ЛС	70	16	20				65		65	10	10	10	5							35					
								РБ	50	16	20				85			5	5	5								15					
								ЛС	90	17	26						60	10	10	5	10	5						40					
							4ПСЗБК	Е	110	18	28	ПЕКТ	0,4	4	150		65	10	10	10	5							35					
								БК	70	17	26						80	5	5	5	5							20					
								БК	90	17	24						80	5	5	5	5							20					
							6БКСЗПТС	Е	110	17	26	БКСБГ	0,5	4	100		60	10	15	10	5							40					
								ЛС	90	16	22						60	10	15	5	10							40					
								Е	130	19	32						60	10	5	10	10	5						40					
							ЗЕПТСЗБК	ЛС	110	17	26	ЕПКТ	0,6	4	210		60	10	15	10	5							40					
								БК	110	18	26						80	10	5		5							20					
								БК	100	17	24						75	10		5	5	5						25					
							6БКСЗПТСЕД	ЛС	90	16	22						60	5	20	10	5							40					
								Е	110	17	24	БКСБГ	0,5	4	100		55	15	5	10	10	5						40					
								Д	90	16	20						75	15	5	5	5							25					
								Е	130	18	28						55	15	15	10	5							45					
							ЗЕПТСЗБК	ЛС	110	17	24	ЕПЗГ	0,7	4	240		60	10	15	10	5							40					
								БК	80	17	26						75	15	5	5								25					
								Е	120	17	28						60	15	5	5	10	5						40					
							ЗЕПТСЗБК	ЛС	90	16	22	ЕПКТ	0,5	5	170		60	10	90	5	10	5						120					
								БК	80	17	24						75	15		5	5							25					

Схематический план
обследуемых участков
Долинское лесничество
Долинское участковое лесничество, часть 1
кв. 143




Условные обозначения:

--- маршрутный ход

○ - обследуемый участок

Исполнитель работ по проведению лесопатологического обследования:

ФИО Шурубура Константин Васильевич

Подпись 

Дата составления документа 21.08.2019г.

Телефон 8(423) 264-83-41