

Дата

Директор департаментта лев
А. А. Некрасов С.А.
 02.09.2019

Сахалинской области

V

Участковое лесничество	Урочище (дача)	Квартал (кварталы)	Выдел (выделы)	Площадь, га
Долинское ч. 1		149	1	8,2
Долинское ч. 1		149	2	40,0
Долинское ч. 1		149	3	14,0
Долинское ч. 1		149	4	10,0
Долинское ч. 1		149	5	18,0
Долинское ч. 1		149	6	17,0
Долинское ч. 1		149	8	5,4
Долинское ч. 1		149	9	6,1
Долинское ч. 1		149	10	9,5
Долинское ч. 1		149	11	20,0
Долинское ч. 1		149	12	8,4
Долинское ч. 1		149	13	10,0
Долинское ч. 1		149	14	4,2
Долинское ч. 1		149	15	12,0
Долинское ч. 1		149	16	12,0
Долинское ч. 1		149	17	17,0
Долинское ч. 1		149	18	3,3

215,1

1. Визуальное лесопатологическое обследование.*

Наземное ☒

Дистанционное ☐

На площади 215,1 га фактическая таксационная характеристика лесного насаждения соответствует (не соответствует) таксационному описанию (нужное подчеркнуть).

Причины несоответствия _____

Список участков с выявленными несоответствиями приведён в Приложении 1 к настоящему акту.

1.2. Лесные насаждения с нарушенной и утраченной устойчивостью выявлены на площади

191 га.

Участковое лесничество	Урочище (дача)	Площадь, га		Причина ослабления (гибели)
		с нарушенной	с утраченной	
Долинское ч.1	0	191		погодные условия
Итого				

Состояние обследованных лесных насаждений приведено в приложениях 1.1-1.4 к Акту в зависимости от метода проведения ЛПО.

1.3. В обследованных лесных участках прогнозируется:

Прогноз	Площадь, га
Ослабление лесных насаждений	191
Усыхание лесных насаждений различной степени	
Развитие очагов вредных организмов	

1.4. Обнаружено загрязнение лесного участка отходами и выбросами:

промышленными ☐

бытовыми ☐

Вид загрязнения	Размеры загрязнения			Объем, кубм	Площадь загрязнения, га
	длина, м	ширина, м	высота, м		
-	-	-	-	-	-

ЗАКЛЮЧЕНИЕ

Оценка текущего санитарного и лесопатологического состояния лесных насаждений, назначенные профилактические мероприятия по защите лесов, агитационные мероприятия:

здоровые насаждения выявлены на площади 24,1 га (средневзвешенная категория состояния менее 1.5).

Ослабленные насаждения на площади 191 га. Вредителей леса не зафиксировано.

Очагов массового размножения в 2020 году не прогнозируется. Проведение профилактических и агитационных мероприятий не требуется. Рекомендуется продолжить наблюдение.

Исполнитель работ по проведению лесопатологического обследования:

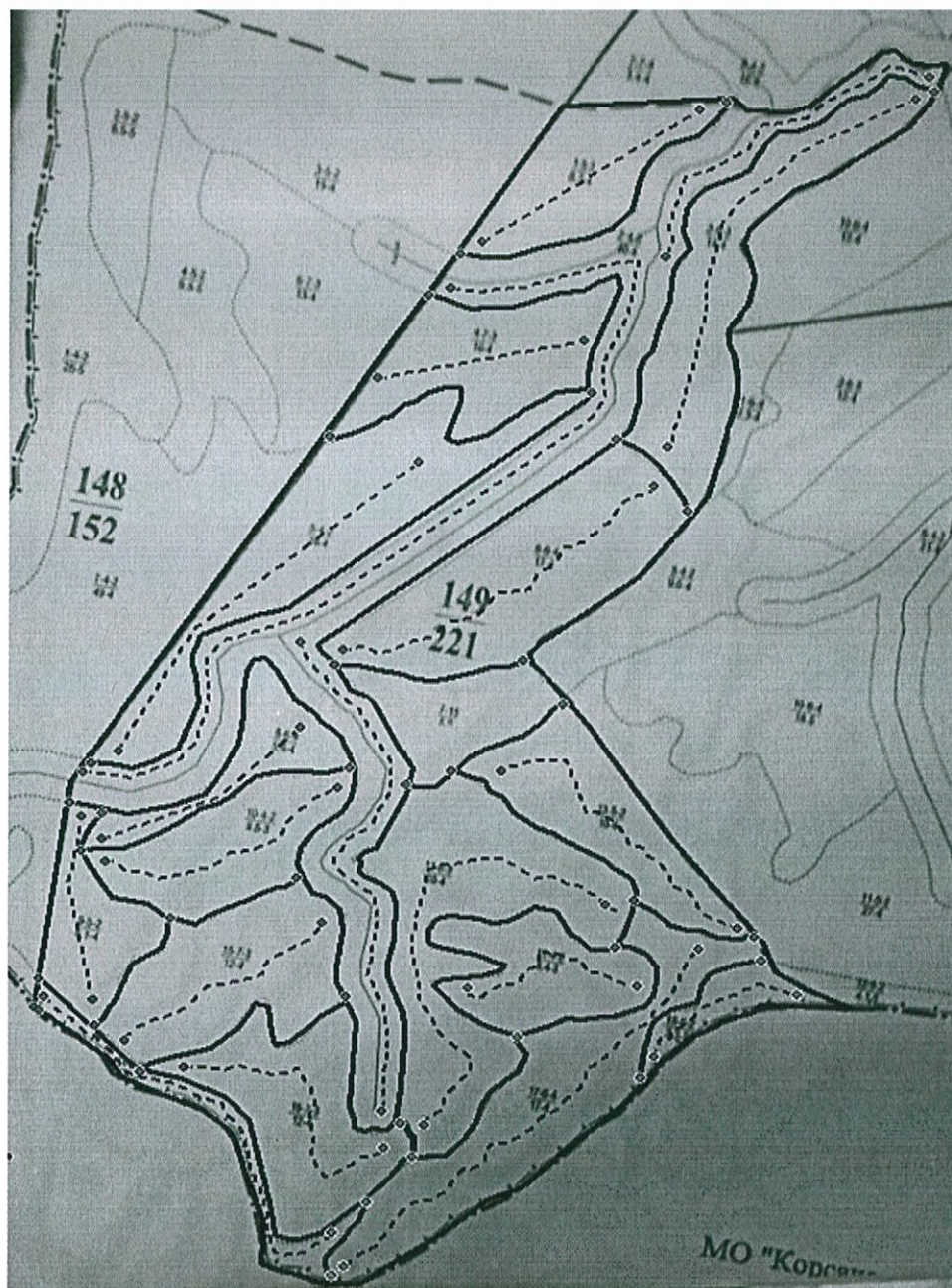
ФИО Шурубура Константин Васильевич

Подпись

* Раздел включается в акт в случае проведения лесопатологического обследования визуальным способом.

Номер карты	Номер выдела	Целевое назначение лесов	Категория защитных лесов	Номер лесопатологического выдела	Площадь выдела, га	Площадь лесопатологического выдела, га	Состав	возраст	средняя высота, м	средний диаметр, см	тип леса	полнота	бонитет	запас, куб/га	место деревьев на пробах, шт	Распределение деревьев по категориям состояния, % от запаса										Признаки повреждения деревьев	Доля поврежденных деревьев, %	Причина поражения, повреждение	Подложка рубки, %	Измеченные защитные лесные выделы						
																без признаков ослабления	ослабленные	сильно ослабленные	усыхающие	старый сухой	старый ветровал	свежий ветровал	свежий бурелом	старый бурелом	валяющиеся деревья											
1	2	3	4	5	6	7	8	9	10	11	12	13	14	15	16	17	18	19	20	21	22	23	24	25	26	27	28	29	30	31	32	33	34			
149	1	защитные	Особо охраняемые части государственных природных заповедников и другие особо охраняемые природные территории (ОЗУ)				ТБЖЛПСЕПРБ	БК	90	16	24						80	10	10										20	20						
				Е	80	17		24												60	5	15	10	5						40	40					
				РБ	50	16		20													80	15	5									20	20			
				Е	80	16		24													55	15	15	10	5						45	45				
149	2	защитные	Леса, расположенные на особо охраняемых природных территориях (ОЗУ)				ЗЕЛПСБЖОЛ	ПС	70	16	22		0,4	4	100		60	15	10	10	5								40	40						
				БК	70	16		24												80	10		5	5						20	20					
				ОП	45	14		16													85		5	5	5						15	15				
				Е	120	18		24													55	15	15	10	5						45	45				
149	3	защитные	Леса, расположенные на особо охраняемых природных территориях (ОЗУ)				ЗЕЛПСБЖПРБ	ПС	80	17	24		0,5	4	170		60	10	15	10	5								40	40						
				БК	90	17		24													85	5		5							15	15				
				РБ	50	14		18													80	10		5	5						20	20				
				Е	130	18		32													60	10	15	10	5						40	40				
149	4	защитные	Леса, расположенные на особо охраняемых природных территориях (ОЗУ)				4ЕЗЛПСБЖ	ПС	120	17	28		0,5	4	170		60	15	10	10	5								40	40						
				БК	90	16		24													80	15									20	20				
				БК	80	14		20													75	10	10	5							25	25				
				ПС	70	16		22		0,5	4	80									60	10	15	10	5						40	40				
149	5	защитные	Леса, расположенные на особо охраняемых природных территориях (ОЗУ)				6БЖЛПСЕПРБ	Е	80	16	24		0,5	4			65	15	10	5	5								35	35						
				РБ	50	14		16													85	10	5								15	15				
				Е	120	18		26													60	15	10	10	5						40	40				
				ПС	100	17		24		0,6	4	200									55	15	15	10	5						45	45				
149	6	защитные	Леса, расположенные на особо охраняемых природных территориях (ОЗУ)				4ЕЗЛПСБЖКД	БК	80	17	24						80	10		5	5								20	20						
				Д	80	16		22													85	5	5	5							15	15				
				Е	110	18		26		0,6	4	210									60	10	15	10	5						40	40				
				ПС	90	17		24													60	15	10	10	5						40	40				
149	8	защитные	Леса, расположенные на особо охраняемых природных территориях (ОЗУ)				5ЕЗЛПСБЖ	БК	70	17	22						80	15		5									20	20						
				Е	80	16		24													80	10		5							40	40				
				ПС	70	16		20		0,4	4	60									60	10	15	10	5						40	40				
				Е	80	16		24													55	15	15	10	5						45	45				
149	10	защитные	Леса, расположенные на особо охраняемых природных территориях (ОЗУ)				6БЖЕЗЛПС	БК	70	16	24		0,5	3	80		75	15	5	5									25	25						
				Е	110	17		26													60	10	20	5	5						40	40				
				ПС	90	17		24													60	15	15	5	5						40	40				
				Е	120	18		26		0,5	4	170									60	15	5	5	10	5					40	40				
149	11	защитные	Леса, расположенные на особо охраняемых природных территориях (ОЗУ)				4ЕЗЛПСБЖ	ПС	90	17	24		0,5	4			60	10	15	10	5								25	25						
				БК	70	17		24													75	10		10	5						40	40				
				БК	70	16		24													80	15			5						20	20				
				Е	90	17		24		0,4	3	70									60	10	15	10	5						40	40				
149	12	защитные	Леса, расположенные на особо охраняемых природных территориях (ОЗУ)				ТБЖЕЗЛПС	ПС	80	16	22						55	20	10	10	5								40	40						

**Схематический план
обследуемых участков
Долинское лесничество
Долинское участковое лесничество, часть 1
кв. 149**



Условные обозначения:

--- - маршрутный ход ○ - обследуемый участок

Исполнитель работ по проведению лесопатологического обследования:

ФИО Шурубуря Константин Васильевич

Подпись

Дата составления документа 11.08.2019.

Телефон 8(423) 264-83-41