

Data

188,0

1. Визуальное лесопатологическое обследование.*

Наземное ☒

Дистанционное ☐

На площади 188 га фактическая таксационная характеристика лесного насаждения соответствует
(не соответствует) таксационному описанию (нужное подчеркнуть).

Причины несоответствия _____

Список участков с выявленными несоответствиями приведен в Приложении 1 к настоящему акту.

1.2. Лесные насаждения с нарушенной и утраченной устойчивостью выявлены на площади

174,3 га.

Участковое лесничество	Урочище (дача)	Площадь, га		Причина ослабления (гибели)
		с нарушенной	с утраченной	
Долинское ч.1	0	174,3		погодные условия
Итого				

Состояние обследованных лесных насаждений приведено в приложениях 1.1-1.4 к Акту в зависимости от метода проведения ЛПО.

1.3. В обследованных лесных участках прогнозируется:

Прогноз	Площадь, га
Ослабление лесных насаждений	174,3
Усыхание лесных насаждений различной степени	
Развитие очагов вредных организмов	

1.4. Обнаружено загрязнение лесного участка отходами и выбросами:

промышленными ☐

бытовыми ☐

Вид загрязнения	Размеры загрязнения			Объем, кубм	Площадь загрязнения, га
	длина, м	ширина, м	высота, м		
-	-	-	-	-	-

ЗАКЛЮЧЕНИЕ

Оценка текущего санитарного и лесопатологического состояния лесных насаждений, назначенные профилактические мероприятия по защите лесов, агитационные мероприятия:

здоровые насаждения выявлены на площади 13,7 га (средневзвешенная категория состояния менее 1.5).

Ослабленные насаждения на площади 174,3 га. Вредителей леса не зафиксировано.

Очагов массового размножения в 2020 году не прогнозируется. Проведение профилактических и агитационных мероприятий не требуется. Рекомендуется продолжить наблюдение.

Исполнитель работ по проведению лесопатологического обследования:

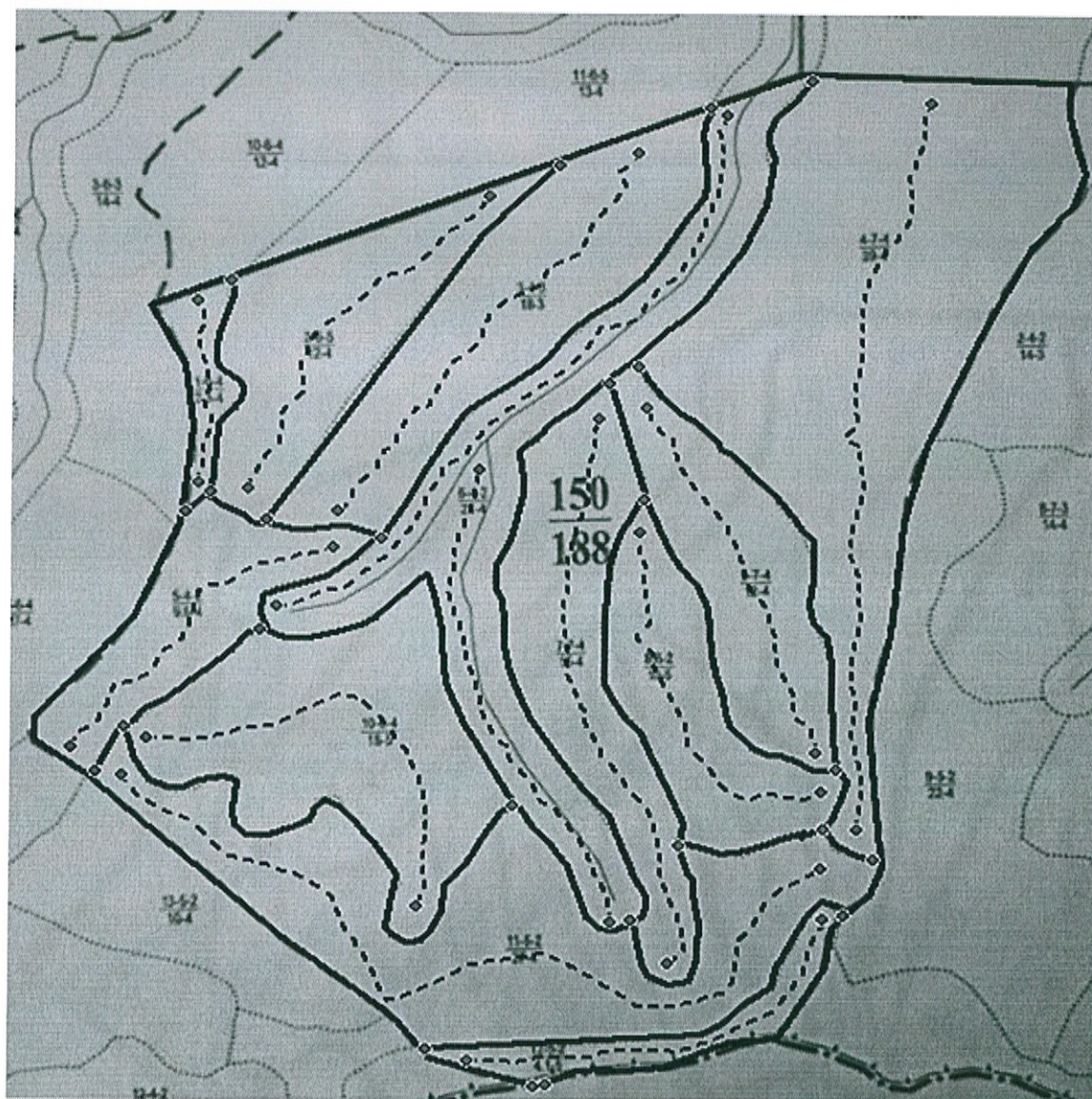
ФИО Шурубуря Константин Васильевич

Подпись _____

* Раздел включается в акт в случае проведения лесопатологического обследования визуальным способом.

Номер квартала	Номер выдела	Площадь выдела, га	Целевое назначение лесов	Категория защитных лесов	Номер лесоплатного/ленточного выдела	Площадь лесоплатного/ленточного выдела, га	Таксационная характеристика лесного насаждения										Распределение деревьев по категориям состояния, % от запаса										Признаки повреждения деревьев	Доля поврежденных деревьев, %	Причина ослабления, повреждения	Подъем рубев, %	Назначение территории		
							состав	порода	возраст	средняя высота, м	средний диаметр, см	тип леса	полнота	бонитет	запас, куб/га	испр. древ. на пробо, шт	без признаков ослабления	сильно ослабленные	умеренно ослабленные	свежий сухостой	старый сухостой	свежий ветровал	старый ветровал	свежий бурелом	старый бурелом	защитные деревья							
1	2	3	4	5	6	7	8	9	10	11	12	13	14	15	16	17	18	19	20	21	22	23	24	25	26	27	28	29	30	31	32	33	34
150	1	2,3	защитные	Леса, расположенные на особо охраняемых природных территориях (ОЗУ)			ЗПСЗБКСРБ	ПС	110	17	28						60	15	10	10	5								40				
								ЕК	90	17	24	ПЕКТ	0,5	4	180		60	10	15	10	5								40				
								РБ	60	16	20						80	10	5	5									20				
150	2	12,0	защитные	Леса, расположенные на особо охраняемых природных территориях (ОЗУ)			ЗПСЗБКС	ПС	130	19	26						60	15	5	5	10	5							25				
								ЕК	130	19	28	ПЕЗГ	0,7	4	290		60	10	5	10	10	5							40				
								ЕК	90	17	26						75	15	5	5	5								40				
								ЕК	80	17	24						80	10	5	5	5								20				
150	3	18,0	защитные	Леса, расположенные на особо охраняемых природных территориях (ОЗУ)			БКСЗБПСД	ПС	120	18	28	БКСЗБ	0,6	3	110		60	15	10	5	10	5	10						40				
								Д	90	17	24						80	10	5	5	5								40				
								ЕК	130	18	28						60	15	10	10	10	5							20				
150	4	39,0	защитные	Леса, расположенные на особо охраняемых природных территориях (ОЗУ)			ЗЕПСЗБКС	ПС	110	17	24	ЕПЗГ	0,7	4	240		60	10	15	10	10	5							40				
								ЕК	80	17	26						80	5	5	5	5								50				
								ЕК	80	16	24						85	10											20				
150	5	9,6	защитные	Леса, расположенные на особо охраняемых природных территориях (ОЗУ)			БКСЗБПСД	ЕК	90	17	24	БКСЗБ	0,4	4	70		60	15	10	5	10	5	10						15				
								ПС	80	16	20						55	15	15	5	10	5	10						40				
								Д	80	16	24						80	10	5	5	5	5							45				
								ЕК	80	16	24						60	15	10	10	5	5							20				
150	6	21,0	защитные	Леса, расположенные на особо охраняемых природных территориях (ОЗУ)			ЗЕПСЗБКСЮЛ	ПС	70	16	22	ЕПЗГ	0,4	4	100		60	15	15	5	5	5							40				
								ЕК	70	16	24						80	10											40				
								ОЛ	45	14	16						85	5	5	5	5	5							15				
150	7	15,0	защитные	Леса, расположенные на особо охраняемых природных территориях (ОЗУ)			ЗЕПСЗБКС	ПС	130	19	32						60	10	10	5	10	5							40				
								ЕК	90	17	24	ЕПЗГ	0,7	4	240		55	15	5	10	10	5							40				
								ЕК	80	17	24						80	5	5	5	5	5							45				
150	8	10,0	защитные	Леса, расположенные на особо охраняемых природных территориях (ОЗУ)			ЗЕЗБКСЗПС	ЕК	120	17	26	ЕПЗГ	0,3	5	100		60	10	15	10	5								20				
								ПС	80	16	22						80	15											20				
								ЕК	80	16	22						60	10	10	10	10								40				
150	9	12,0	защитные	Леса, расположенные на особо охраняемых природных территориях (ОЗУ)			ЗЕПСЗБКС	ЕК	130	18	26	ЕПЗГ	0,6	4	220		60	15	5	5	10	5							40				
								ПС	90	17	24						55	10	15	5	10	5							45				
								ЕК	70	17	22						80	10	5	5	5								20				
								ПС	120	17	26						60	10	15	10	5								40				
150	10	18,0	защитные	Леса, расположенные на особо охраняемых природных территориях (ОЗУ)			ЗПСЗБКСД	ЕК	130	18	28	ПЕЗГ	0,6	5	240		60	15	15	10	10	5							40				
								ЕК	90	17	24						75	10	10	10	5								40				
								Д	80	16	22						70	15	5	5	5								25				

Схематический план
обследуемых участков
Долинское лесничество
Долинское участковое лесничество, часть 1
кв. 150



Условные обозначения:

--- - маршрутный ход

○ - обследуемый участок

Исполнитель работ по проведению лесопатологического обследования:

ФИО Шурубура Константин Васильевич

Подпись

Дата составления документа 11.08.2019

Телефон 8(423) 264-83-41