

Дата

233,7

1. Визуальное лесопатологическое обследование.*

Наземное ☒ V

Дистанционное ☐

На площади 233,7 га фактическая таксационная характеристика лесного насаждения соответствует (не соответствует) таксационному описанию (нужное подчеркнуть).

Причины несоответствия _____

Список участков с выявленными несоответствиями приведен в Приложении 1 к настоящему акту.

1.2. Лесные насаждения с нарушенной и утраченной устойчивостью выявлены на площади 211,7 га.

Участковое лесничество	Урочище (дача)	Площадь, га		Причина ослабления (гибели)
		с нарушенной	с утраченной	
Долинское ч.1	0	211,7		погодные условия
Итого				

Состояние обследованных лесных насаждений приведено в приложениях 1.1-1.4 к Акту в зависимости от метода проведения ЛПО.

1.3. В обследованных лесных участках прогнозируется:

Прогноз	Площадь, га
Ослабление лесных насаждений	211,7
Усыхание лесных насаждений различной степени	
Развитие очагов вредных организмов	

1.4. Обнаружено загрязнение лесного участка отходами и выбросами:

промышленными ☐

бытовыми ☐

Вид загрязнения	Размеры загрязнения			Объем, кубм	Площадь загрязнения, га
	длина, м	ширина, м	высота, м		
-	-	-	-	-	-

ЗАКЛЮЧЕНИЕ

Оценка текущего санитарного и лесопатологического состояния лесных насаждений, назначенные профилактические мероприятия по защите лесов, агитационные мероприятия:

здоровые насаждения выявлены на площади 16,4 га (средневзвешенная категория состояния менее 1.5).

Ослабленные насаждения выявлены на площади 217,3 га. Вредителей леса не зафиксировано.

Очагов массового размножения в 2020 году не прогнозируется. Проведение профилактических и агитационных мероприятий не требуется. Рекомендуется продолжить наблюдение.

Исполнитель работ по проведению лесопатологического обследования:

ФИО Шурубура Константин Васильевич

Подпись _____

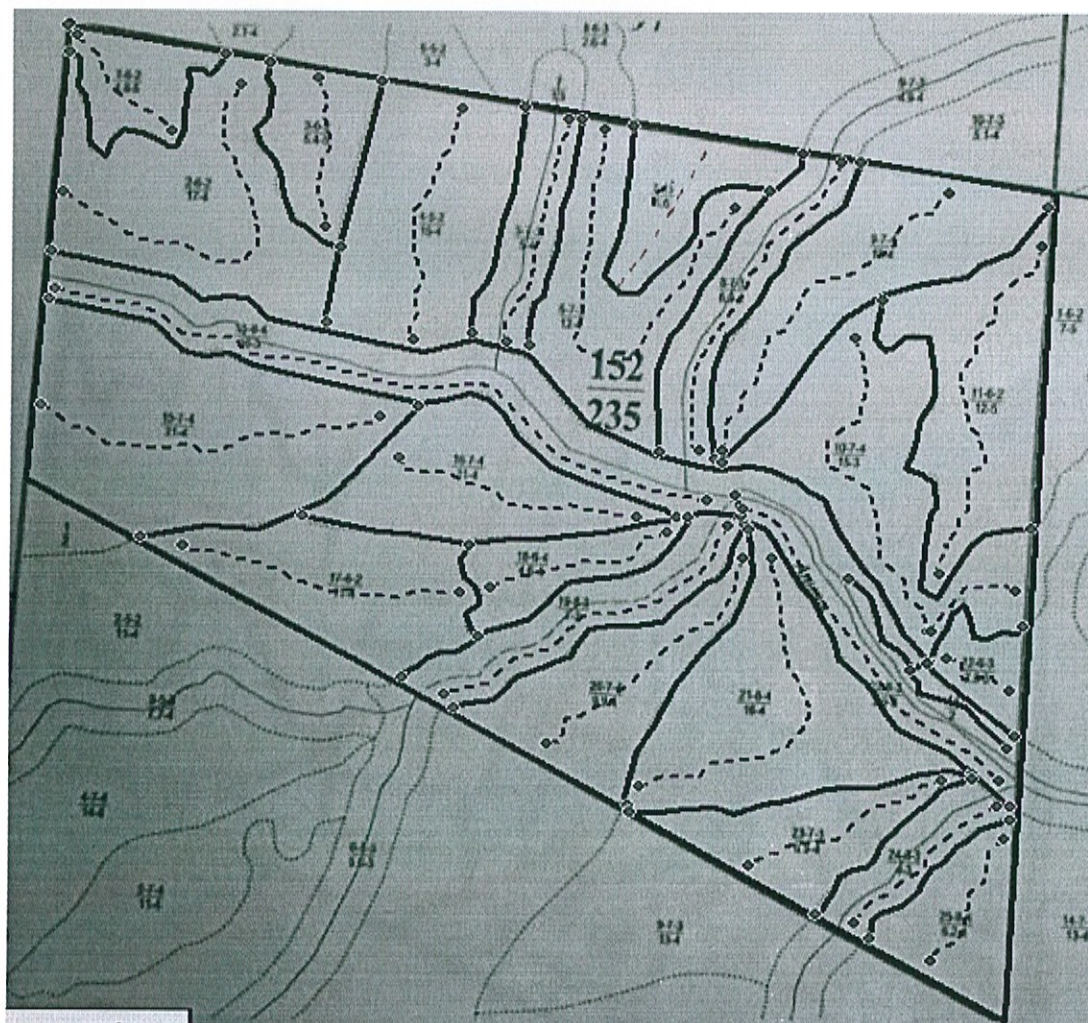
* Раздел включается в акт в случае проведения лесопатологического обследования визуальным способом.

Номер квартала	Номер выкста	Площадь выкста, га	Целевое назначение лесов	Категория защитных лесов	Номер лесопатологического выкста	Площадь лесопатологического выкста, га	Типовые характеристики лесного насаждения										Распределение деревьев по категориям состояния, % от запаса										Признаки повреждения деревьев	Доля поврежденных деревьев, %	Причина поражения, поврежденных	Полное рубле, %	Площадь, га	Итого поврежденных			
							состояние	возраст	средняя высота, м	средний диаметр, см	тип леса	полнота	бонитет	запас, куб/га	место деревьев на выксте	без признаков поражения	ослабленные	умеренно ослабленные	свежий сухой	старый сухой	свежий ветром	старый ветром	свежий буром	старый буром	важные деревья										
152	1	4,8	защитные	Леса, расположенные на особо охраняемых природных территориях (ОЗУ)			8	9	10	11	12	13	14	15	16	17	18	19	20	21	22	23	24	25	26	27	28	29	30	31	32	33	34		
							6БК2ПС1Д1Е	БК	110	15	26						75	10	10	5															
								ПС	90	18	22		БКСЖ	0,3	5	60		55	25	10	5														
								Д	100	14	24							45	30	15	10														
								Е	130	21	32							60	15	10	10														
152	2	17,0	защитные	Леса, расположенные на особо охраняемых природных территориях (ОЗУ)			3Е2ПС1БК1Д1Л	Е	110	19	28						70	10	10	10															
								ПС	90	17	22		ЕПНТ	0,3	4	100		60	15	10	5	10													
								БК	100	16	26							70	10	10	10														
								Д	100	14	24						55	20	15	10															
								КЛ	70	15	22						90			10															
152	3	5,4	защитные	Леса, расположенные на особо охраняемых природных территориях (ОЗУ)			6БК2ПС1Д1Е	БК	120	16	28						85	10			5														
								ПС	110	19	26		БКСЖ	0,3	5	60		75	15	5	5														
								Д	100	14	24							80	10	5	5														
								Е	100	24	40						70	15	10	5															
152	4	15,0	защитные	Леса, расположенные на особо охраняемых природных территориях (ОЗУ)			4Е4ПС2БК	ПС	80	16	20		ЕПНТ	0,3	4	90		50	10	5	5	20	10												
								БК	110	16	28							55	10	5	5	20	10												
								Е	120	21	32							60	5	5	5	20	10												
152	5	5,0	защитные	Леса, расположенные на особо охраняемых природных территориях (ОЗУ)			5Е2ПС2БК	ПС	110	18	24		ЕПНТ	0,4	4	150		50	10	5	5	20	10												
								БК	100	15	24							40	10	10	10	20	10												
								Е	140	22	36							60	10			20	10												
152	6	12,0	защитные	Леса, расположенные на особо охраняемых природных территориях (ОЗУ)			3Е2ПС1БК1Д	ПС	120	20	28		ЕПНТ	0,4	4	150		50	10	10	20	10													
								БК	130	17	26							45	10	15	20	10													
								Д	120	17	32							60	10			20	10												
152	7	5,6	защитные	Леса, расположенные на особо охраняемых природных территориях (ОЗУ)			слизневые деревья 6ПС3БК1Е	ПС	90	14	22							60	10	5	5	10	10												
								БК	110	15	26		ПЕЖ		5	20		70	10	5	5	5	5												
								Е	120	19	28							65	15	5	5	5	5												
152	8	6,9	защитные	Леса, расположенные на особо охраняемых природных территориях (ОЗУ)			5Е2ПС1БК1ОЛ	Е	140	22	32							80	10			10													
								ПС	120	20	28		ЕПНТ	0,4	4	150		60	15	10	5	10													
								БК	120	17	36							70	10	5	5	10													
								ОЛ	50	15	24						75	10	5	10															
152	9	13,0	защитные	Леса, расположенные на особо охраняемых природных территориях (ОЗУ)			4Е4ПС2БК	Е	140	22	36		ЕПНТ	0,5	4	200		45	15	10	10	15	5												
								ПС	120	20	28							50	15	10	5	15	5												
								БК	110	16	36							60	10	10	5	10	5												
152	10	15,0	защитные	Леса, расположенные на особо охраняемых природных территориях (ОЗУ)			ПС3БК1Е	ПС	130	22	36						55	10	5	10	15	5													
								БК	110	15	28		ПЕЖ	0,5	3	230		60	10	5	5	15	5												
								Е	150	24	48							60	10	5	10	10	5												
152	11	12,0	защитные	Леса, расположенные на особо охраняемых природных территориях (ОЗУ)			6БК2ЕП1С1Д	БК	120	17	36						65	5	5	10	10	5													
								Е	150	22	40							45	15	10	10	15	5												
								ПС	130	19	36							60	10	5	5	15	5												
								Д	120	17	32						55	15	10	10	5	5													

Указание
вспомогательные
данные от 1/3 до
2/3 длины
кромки

постояные
условия

Схематический план
обследуемых участков
Долинское лесничество
Долинское участковое лесничество, часть 1
кв. 152



Условные обозначения:

--- - маршрутный ход

○ - обследуемый участок

Исполнитель работ по проведению лесопатологического обследования:

ФИО Шурубура Константин Васильевич

Подпись

Дата составления документа 21.08.2019

Телефон 8(423) 264-83-41