

УТВЕРЖДАЮ:  
Должность Директор департамента лесов  
Ф.И.О. Иванов С.А.  
Дата 09.09.2019.

**Акт**  
**лесопатологического обследования № 2019-62**  
лесных насаждений Долинского лесничества  
Сахалинской области

Способ лесопатологического обследования: 1. Визуальный ☒ V  
2. Инструментальный ☐

**Место проведения**

Участковое лесничество	Урочище (дача)	Квартал (кварталы)	Выдел (выделы)	Площадь, га
Долинское ч. 1		153	1	7,0
Долинское ч. 1		153	2	13,0
Долинское ч. 1		153	3	12,0
Долинское ч. 1		153	4	12,0
Долинское ч. 1		153	5	10,0
Долинское ч. 1		153	6	14,0
Долинское ч. 1		153	7	12,0
Долинское ч. 1		153	8	11,0
Долинское ч. 1		153	10	8,6
Долинское ч. 1		153	12	11,0
Долинское ч. 1		153	13	10,0
Долинское ч. 1		153	14	13,0
Долинское ч. 1		153	15	11,0
Долинское ч. 1		153	16	2,1
Долинское ч. 1		153	17	12,0
Долинское ч. 1		153	18	2,7
Долинское ч. 1		153	19	4,5
Долинское ч. 1		153	20	6,3
Долинское ч. 1		153	21	25,0
Долинское ч. 1		153	22	12,0

Лесопатологическое обследование проведено на общей площади **209,2**

**1. Визуальное лесопатологическое обследование.\***Наземное ☒Дистанционное ☐

На площади 209,2 га фактическая таксационная характеристика лесного насаждения соответствует  
(не соответствует) таксационному описанию (нужное подчеркнуть).

Причины несоответствия \_\_\_\_\_

Список участков с выявленными несоответствиями приведён в Приложении 1 к настоящему акту.

1.2. Лесные насаждения с нарушенной и утраченной устойчивостью выявлены на площади

209,2 га.

Участковое лесничество	Урочище (дача)	Площадь, га		Причина ослабления (гибели)
		с нарушенной	с утраченной	
Долинское ч. 1	0	209,2		погодные условия
Итого				

Состояние обследованных лесных насаждений приведено в приложениях 1.1-1.4 к Акту  
в зависимости от метода проведения ЛПО.

1.3. В обследованных лесных участках прогнозируется:

Прогноз	Площадь, га
Ослабление лесных насаждений	209,2
Усыхание лесных насаждений различной степени	
Развитие очагов вредных организмов	

1.4. Обнаружено загрязнение лесного участка отходами и выбросами:

промышленными ☐бытовыми ☐

Вид загрязнения	Размеры загрязнения			Объем, кубм	Площадь загрязнения, га
	длина, м	ширина, м	высота, м		
-	-	-	-	-	-

**ЗАКЛЮЧЕНИЕ**

Оценка текущего санитарного и лесопатологического состояния лесных насаждений, назначенные  
профилактические мероприятия по защите лесов, агитационные мероприятия:

Ослабленные насаждения выявлены на площади 209,2 га.

Вредителей леса не зафиксировано.

Очагов массового размножения в 2020 году не прогнозируется. Проведение профилактических  
и агитационных мероприятий не требуется. Рекомендуется продолжить наблюдение.

Исполнитель работ по проведению лесопатологического обследования:

ФИО Шурубура Константин Васильевич

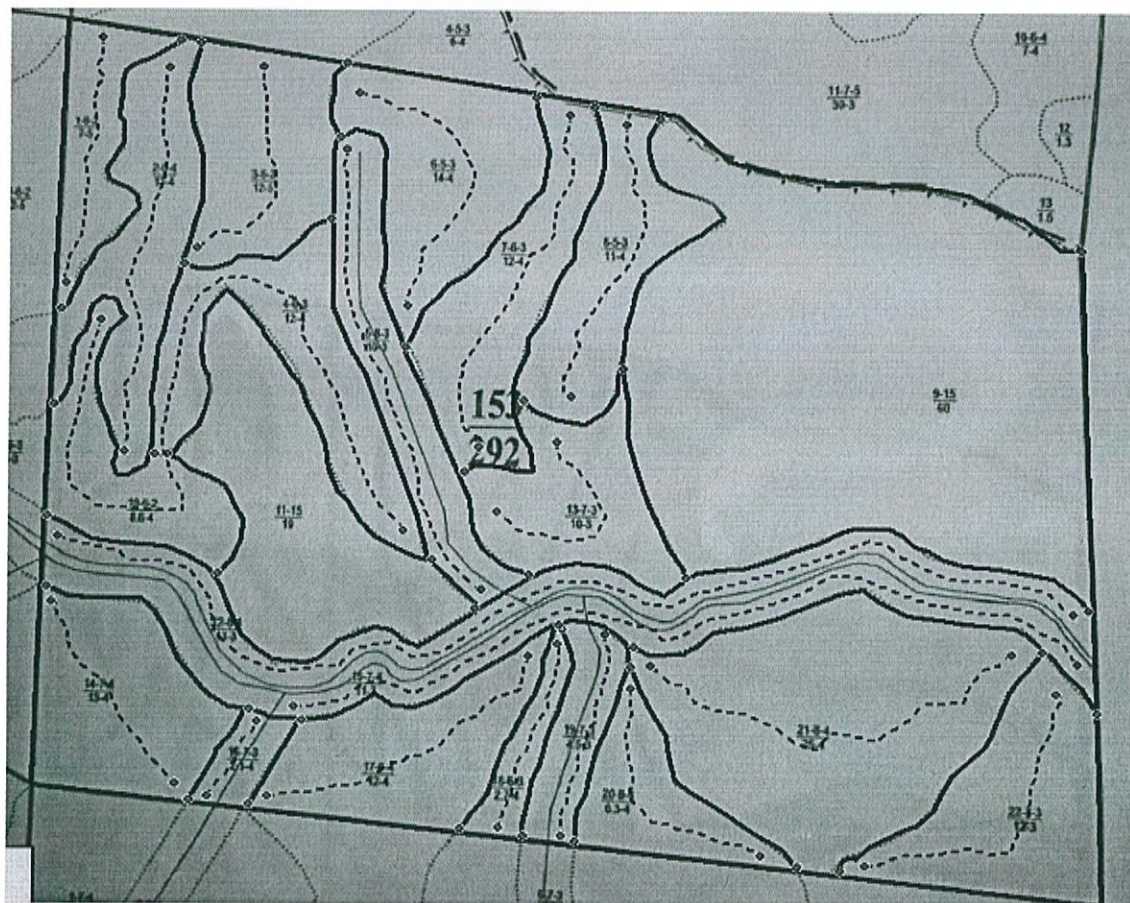
Подпись \_\_\_\_\_

\* Раздел включается в акт в случае проведения лесопатологического обследования визуальным  
способом.

Номер карты	Номер участка	Площадь участка, га	Целевое назначение лесов	Категория защитных лесов	Номер лесополосного участка	Площадь лесополосного участка, га	Типологические характеристики лесного массива										Распределение деревьев по категориям состояния, % от запаса										Признаки повреждения деревьев	Доля поврежденных деревьев, %	Примечания	Полное руб. %, %	Вид	Площадь, га	Итого
1	2	3	4	5	6	7	8	9	10	11	12	13	14	15	16	17	18	19	20	21	22	23	24	25	26	27	28	29	30	31	32	33	34
153	1	7,0	защитные	Леса, расположенные на особо охраняемых природных территориях (ООПТ)			БКС/ЛПС+Д	БК	120	17	36	БКС/ЛПС+Д	0,5	5	100		75	15	5	5									25				
153	2	13,0	защитные	Леса, расположенные на особо охраняемых природных территориях (ООПТ)			СПС/ЕЗБСК	ПС	120	21	32	ПС	0,4	4	180		60	15	10	10	5								40				
153	3	12,0	защитные	Леса, расположенные на особо охраняемых природных территориях (ООПТ)			БКС(ПС) Д/Е+РБ	БК	120	17	36	ПС					75	15	10										25				
153	4	12,0	защитные	Леса, расположенные на особо охраняемых природных территориях (ООПТ)			4ЕЛПС/БСК	ПС	110	18	24	БКС/ЛПС	0,3	3	110		55	20	10	10	5								40				
153	5	10,0	защитные	Леса, расположенные на особо охраняемых природных территориях (ООПТ)			4ЕЛПС/БСК(ОЛ)	БК	110	17	32	БКС/ЛПС	0,3	3	120		70	10	10	5	5								30				
153	6	14,0	защитные	Леса, расположенные на особо охраняемых природных территориях (ООПТ)			СПС/ЕЗБСК	ПС	100	17	22	ПС					60	15	5	5	10	5							40				
153	7	12,0	защитные	Леса, расположенные на особо охраняемых природных территориях (ООПТ)			ЛПС/ЕЗБСК+РБ	ПС	110	20	28	ПС	0,3	4	150		60	10	10	5	10	5							40				
153	8	11,0	защитные	Леса, расположенные на особо охраняемых природных территориях (ООПТ)			4ЛПС/ЕЗБСК	ПС	120	20	28	ПС	0,3	4	120		55	20	10	10	5								40				
153	10	8,6	защитные	Леса, расположенные на особо охраняемых природных территориях (ООПТ)			БКС(Д)ЛПС(Е)ЛПС	Д	130	17	36	БКС/ЛПС	0,5	4	100		60	15	5		25	10							40				
153	12	11,0	защитные	Леса, расположенные на особо охраняемых природных территориях (ООПТ)			4ЕЛПС(Б)ЛПС(ОЛ)+ИВ	ПС	130	22	26	БКС/ЛПС	0,5	3	210		75	15	10	15	5	10							40				
								ОЛ	60	17	26						80	10	10										20				



Схематический план  
обследуемых участков  
Долинское лесничество  
Долинское участковое лесничество, часть 1  
кв. 153



Условные обозначения:

--- - маршрутный ход

○ - обследуемый участок

Исполнитель работ по проведению лесопатологического обследования:

ФИО Шурубура Константин Васильевич

Подпись

Дата составления документа 1.08.2019.

Телефон 8(423) 264-83-41