

УТВЕРЖДАЮ:  
 Должность Директор департамента лесов  
 Ф.И.О. Некрасов С.А.  
 Дата 02.09.2019.

**Акт**  
**лесопатологического обследования № 2019-64**  
 лесных насаждений Долинского лесничества  
 Сахалинской области

Способ лесопатологического обследования:

1. Визуальный

V

2. Инструментальный

Место проведения

Участковое лесничество	Урочище (дача)	Квартал (кварталы)	Выдел (выделы)	Площадь, га
Долинское ч. 1		155	1	2,0
Долинское ч. 1		155	2	11,0
Долинское ч. 1		155	3	7,7
Долинское ч. 1		155	4	14,0
Долинское ч. 1		155	5	11,0
Долинское ч. 1		155	6	9,6
Долинское ч. 1		155	7	16,0
Долинское ч. 1		155	8	59,0
Долинское ч. 1		155	9	13,0
Долинское ч. 1		155	10	8,6
Долинское ч. 1		155	11	23,0
Долинское ч. 1		155	12	5,6
Долинское ч. 1		155	13	21,0
Долинское ч. 1		155	14	44,0
Долинское ч. 1		155	15	27,0
Долинское ч. 1		155	16	13,0
Долинское ч. 1		155	17	3,5
Долинское ч. 1		155	18	13,0

Лесопатологическое обследование проведено на общей площади

**302,0**

# 1. Визуальное лесопатологическое обследование.\*

Наземное ☒ V

Дистанционное ☐

На площади 302 га фактическая таксационная характеристика лесного насаждения соответствует (не соответствует) таксационному описанию (нужное подчеркнуть).

Причины несоответствия \_\_\_\_\_

Список участков с выявленными несоответствиями приведён в Приложении 1 к настоящему акту.

1.2. Лесные насаждения с нарушенной и утраченной устойчивостью выявлены на площади

270 га.

Участковое лесничество	Урочище (дача)	Площадь, га		Причина ослабления (гибели)
		с нарушенной	с утраченной	
Долинское ч.1		270		погодные условия
Итого				

Состояние обследованных лесных насаждений приведено в приложениях 1.1-1.4 к Акту в зависимости от метода проведения ЛПО.

1.3. В обследованных лесных участках прогнозируется:

Прогноз	Площадь, га
Ослабление лесных насаждений	270
Усыхание лесных насаждений различной степени	
Развитие очагов вредных организмов	

1.4. Обнаружено загрязнение лесного участка отходами и выбросами:

промышленными ☐

бытовыми ☐

Вид загрязнения	Размеры загрязнения			Объем, кубм	Площадь загрязнения, га
	длина, м	ширина, м	высота, м		
-	-	-	-	-	-

## ЗАКЛЮЧЕНИЕ

Оценка текущего санитарного и лесопатологического состояния лесных насаждений, назначенные профилактические мероприятия по защите лесов, агитационные мероприятия:

здоровые насаждения выявлены на площади 32 га (средневзвешенная категория состояния менее 1.5).

Ослабленные насаждения на площади 270 га. Вредителей леса не зафиксировано.

Очагов массового размножения в 2020 году не прогнозируется. Проведение профилактических и агитационных мероприятий не требуется. Рекомендуется продолжить наблюдение.

Исполнитель работ по проведению лесопатологического обследования:

ФИО Шурубуря Константин Васильевич

Подпись

\* Раздел включается в акт в случае проведения лесопатологического обследования визуальным способом.

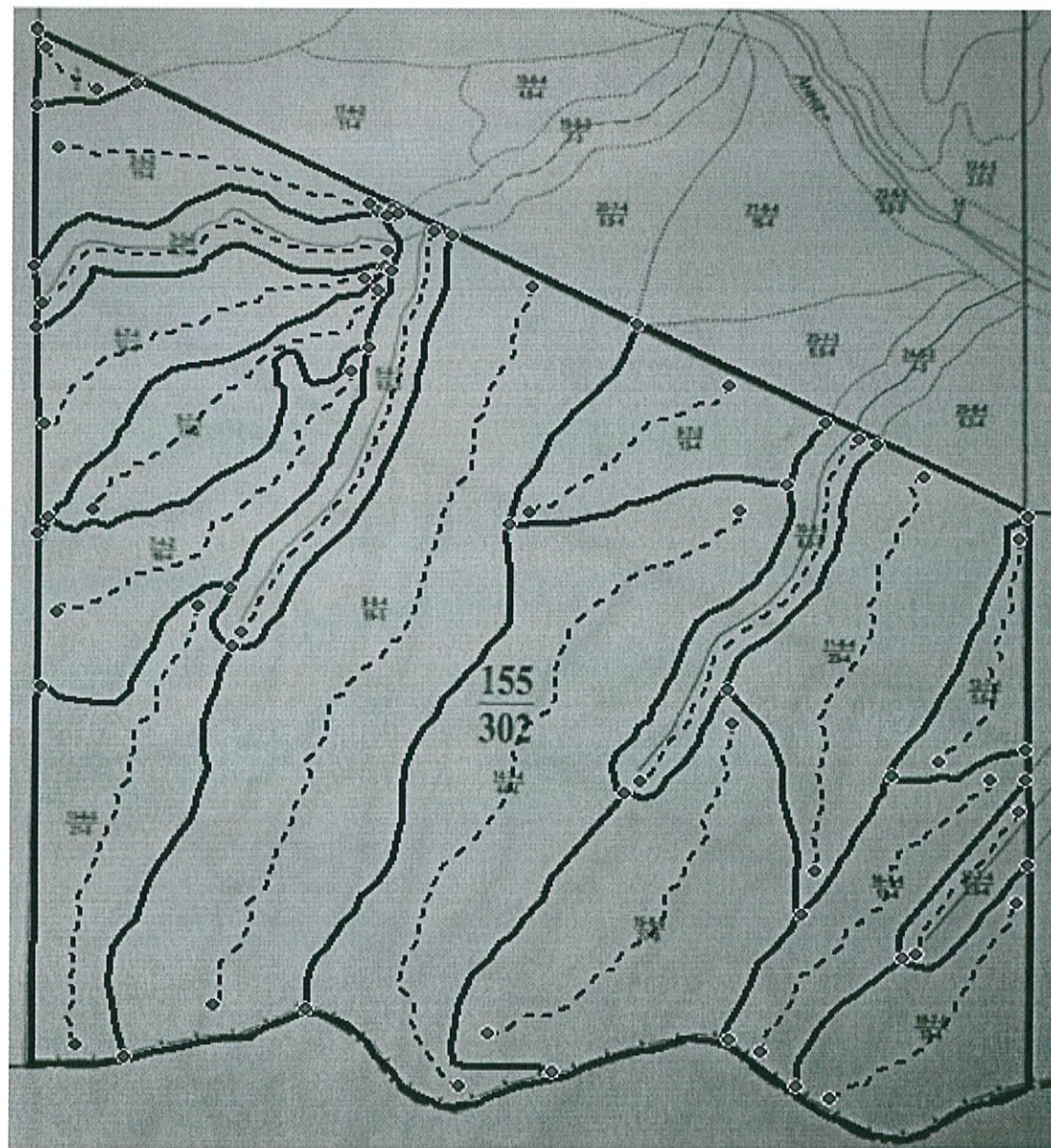


[illegible]





Схематический план  
обследуемых участков  
Долинское лесничество  
Долинское участковое лесничество, часть 1  
кв. 155



Условные обозначения:

--- - маршрутный ход

○ - обследуемый участок

Исполнитель работ по проведению лесопатологического обследования:

ФИО Шурубура Константин Васильевич

Подпись

Дата составления документа 11.08.2019г.

Телефон 8(423) 264-83-41