

УТВЕРЖДАЮ:
Должность Директор департамента лесов
Ф.И.О. Жуков Н.С.
Дата 02.09.2019.

Акт
лесопатологического обследования № 2019-66
лесных насаждений Долинского лесничества
Сахалинской области

Способ лесопатологического обследования:

1. Визуальный

☒ V

2. Инструментальный

☐

Место проведения

Участковое лесничество	Урочище (дача)	Квартал (кварталы)	Выдел (выделы)	Площадь, га
Долинское ч. 1		157	1	2,6
Долинское ч. 1		157	2	9,1
Долинское ч. 1		157	3	11,0
Долинское ч. 1		157	4	9,2
Долинское ч. 1		157	5	2,0
Долинское ч. 1		157	6	16,0
Долинское ч. 1		157	7	15,0
Долинское ч. 1		157	8	17,0
Долинское ч. 1		157	9	11,0
Долинское ч. 1		157	10	12,0
Долинское ч. 1		157	11	4,1
Долинское ч. 1		157	12	25,0
Долинское ч. 1		157	13	11,0
Долинское ч. 1		157	14	10,0

Лесопатологическое обследование проведено на общей площади

155,0

1. Визуальное лесопатологическое обследование.*

Наземное ☒ V

Дистанционное ☐

На площади 155 га фактическая таксационная характеристика лесного насаждения соответствует (не соответствует) таксационному описанию (нужное подчеркнуть).

Причины несоответствия _____

Список участков с выявленными несоответствиями приведён в Приложении 1 к настоящему акту.

1.2. Лесные насаждения с нарушенной и утраченной устойчивостью выявлены на площади

150,9 га.

Участковое лесничество	Урочище (дача)	Площадь, га		Причина ослабления (гибели)
		с нарушенной	с утраченной	
Долинское ч. 1		150,9	X	погодные условия
Итого		X	X	

Состояние обследованных лесных насаждений приведено в приложениях 1.1-1.4 к Акту в зависимости от метода проведения ЛПО.

1.3. В обследованных лесных участках прогнозируется:

Прогноз	Площадь, га
Ослабление лесных насаждений	150,9
Усыхание лесных насаждений различной степени	
Развитие очагов вредных организмов	

1.4. Обнаружено загрязнение лесного участка отходами и выбросами:

промышленными ☐

бытовыми ☐

Вид загрязнения	Размеры загрязнения			Объем, кубм	Площадь загрязнения, га
	длина, м	ширина, м	высота, м		
-	-	-	-	-	-

ЗАКЛЮЧЕНИЕ

Оценка текущего санитарного и лесопатологического состояния лесных насаждений, назначенные профилактические мероприятия по защите лесов, агитационные мероприятия:

здоровые насаждения выявлены на площади 4,1 га (средневзвешенная категория состояния менее 1.5).

Ослабленных выявлено на площади 150,9 га. Вредителей леса не зафиксировано.

Очагов массового размножения в 2020 году не прогнозируется. Проведение профилактических и агитационных мероприятий не требуется. Рекомендуется продолжить наблюдение.

Исполнитель работ по проведению лесопатологического обследования:

ФИО Шурубура Константин Васильевич

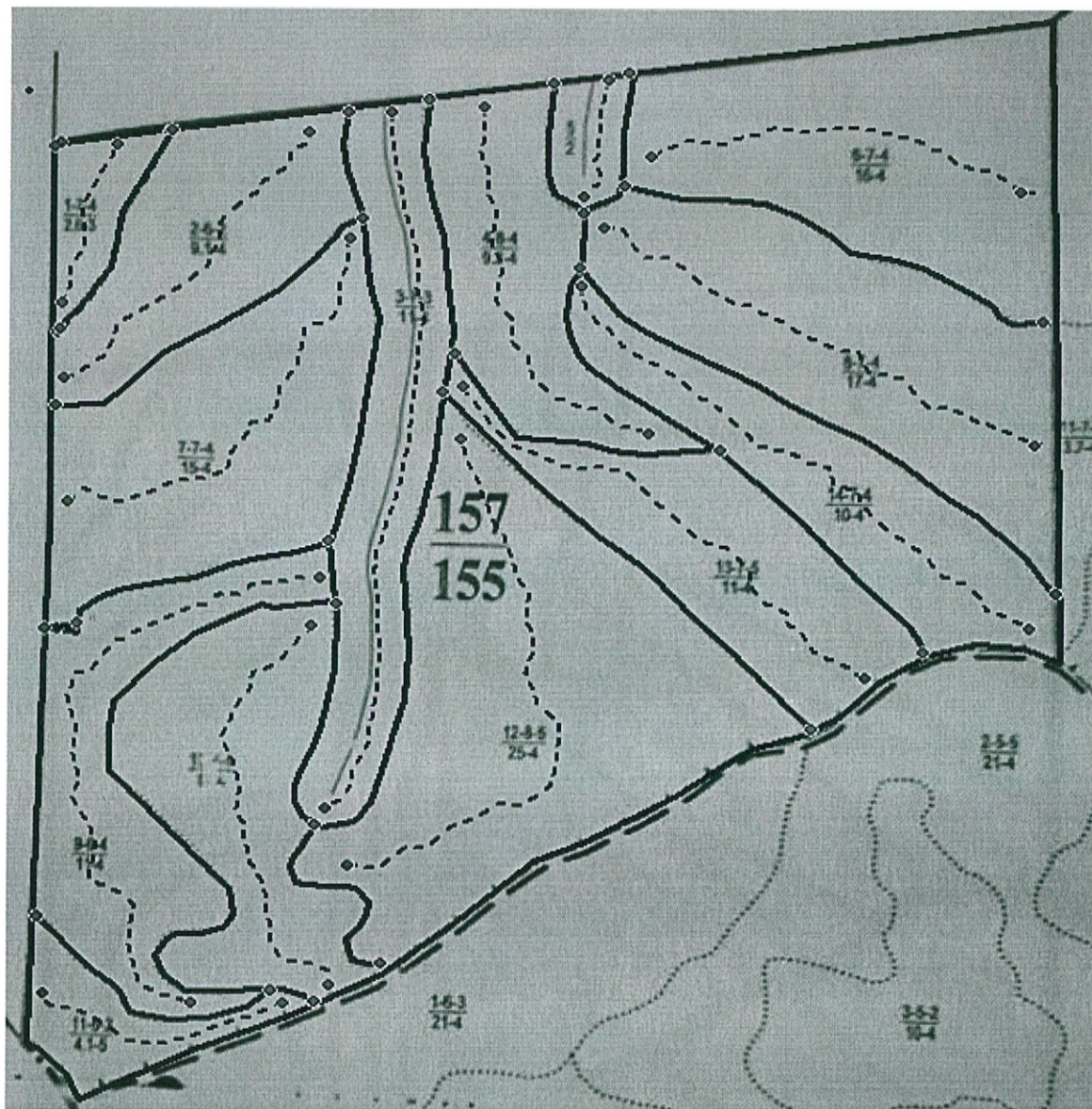
Подпись

* Раздел включается в акт в случае проведения лесопатологического обследования визуальным способом.

Номер квартала	Номер выдела	Площадь выдела, га	Целевое назначение леса	Категория защитных лесов	Номер лесопатологического выдела	Площадь выдела, га	Таксономическая характеристика лесного насаждения										Распределение деревьев по категориям состояния, % от запаса												Принятая оценка, повреждения	Доля поврежденных деревьев, %	Принятая оценка повреждения деревьев	Леса поврежденных деревьев, %	Принятая оценка повреждений	Площадь рубки, %	Наличие повреждений
							состав	возраст	средняя высота, м	средний диаметр, см	тип леса	полнота	бонитет	запас, куб/га	всего деревьев на пробу, шт	без признаков повреждения	слабо поврежденные	умеренно поврежденные	сильно поврежденные	старый сухостой	свежий сухостой	старый ветровал	свежий ветровал	старый бурелом	свежий бурелом	запасные деревья									
1	2	3	4	5	6	7	8	9	10	11	12	13	14	15	16	17	18	19	20	21	22	23	24	25	26	27	28	29	30	31	32	33	34		
157	1	2,6	защитные	Леса, расположенные на особо охраняемых природных территориях (ОЗУ)			4Е4ПСБЕК	Е	140	23	40	ЕПБГ	0,6	3	250		60	15	10	10	5								40						
157	2	9,1	защитные	Леса, расположенные на особо охраняемых природных территориях (ОЗУ)			5Е4ПСБЕК	Е	110	20	28	ЕПБГ	0,3	4	100		60	5	20	10	5								40						
157	3	11,0	защитные	Леса, расположенные на особо охраняемых природных территориях (ОЗУ)			5Е4ПСБЕК	Е	140	22	32	ЕПБГ	0,4	4	160		65	15	5	10	5								35						
157	4	9,2	защитные	Леса, расположенные на особо охраняемых природных территориях (ОЗУ)			4Е4ПСБЕКД	Е	150	21	36	ЕПБГ	0,5	4	180		65	15	10	10	5								35						
157	5	2,0	защитные	Леса, расположенные на особо охраняемых природных территориях (ОЗУ)			4ПСБЕК(ОП	Е	140	24	48	ПББГ	0,6	4	280		60	10		15	10	5							40						
157	6	16,0	защитные	Леса, расположенные на особо охраняемых природных территориях (ОЗУ)			4ПСБЕК	Е	150	22	44	ПББГ	0,5	4	250		65	15	5	10	5								35						
157	7	15,0	защитные	Леса, расположенные на особо охраняемых природных территориях (ОЗУ)			4ПСБЕК	Е	160	24	48	ПББГ	0,5	4	250		60	25		10	5								40						
157	8	17,0	защитные	Леса, расположенные на особо охраняемых природных территориях (ОЗУ)			5ПСБЕК	Е	130	20	36	ПББГ	0,4	4	200		60	25		10	5								40						
157	9	11,0	защитные	Леса, расположенные на особо охраняемых природных территориях (ОЗУ)			3ПСБЕК	Е	140	21	32	ПББГ	0,5	4	190		65	5	15	10	5	5							35						
157	10	12,0	защитные	Леса, расположенные на особо охраняемых природных территориях (ОЗУ)			4ПСБЕК	Е	160	24	48	ПББГ	0,4	4	180		60	20	10	5	5								40						
157	11	4,1	защитные	Леса, расположенные на особо охраняемых природных территориях (ОЗУ)			6ББПСБЕК	Е	140	19	36	ББББГ	0,4	5	60		60	10	10	5	10	5						15							
157	12	25,0	защитные	Леса, расположенные на особо охраняемых природных территориях (ОЗУ)			6Е4ПС	Е	150	22	44	ЕПБГ	0,7	4	300		65	15	5	5	10	5							35						

Ущербные
деревья
смерти от 1/3 до
2/3 длины
кроны

Схематический план
обследуемых участков
Долинское лесничество
Долинское участковое лесничество, часть 1
кв. 157



Условные обозначения:

--- - маршрутный ход

○ - обследуемый участок

Исполнитель работ по проведению лесопатологического обследования:

ФИО Шурубура Константин Васильевич

Подпись

Дата составления документа 11.08.2019

Телефон 8(423) 264-83-41