

Должность Директор департамента шов
Ф.И.О. Г. Г. Некрасов С. А
Дата 02.09.2019.

v

290,4

1. Визуальное лесопатологическое обследование.*Наземное ☒Дистанционное ☐

На площади 290,4 га фактическая таксационная характеристика лесного насаждения соответствует
(не соответствует) таксационному описанию (нужное подчеркнуть).

Причины несоответствия _____

Список участков с выявленными несоответствиями приведен в Приложении 1 к настоящему акту.

1.2. Лесные насаждения с нарушенной и утраченной устойчивостью выявлены на площади

248,5 га.

Участковое лесничество	Урочище (дача)	Площадь, га		Причина ослабления (гибели)
		с нарушенной	с утраченной	
Долинское ч.1		248,5	X	погодные условия
Итого		X	X	

Состояние обследованных лесных насаждений приведено в приложениях 1.1-1.4 к Акту в зависимости от метода проведения ЛПО.

1.3. В обследованных лесных участках прогнозируется:

Прогноз	Площадь, га
Ослабление лесных насаждений	248,5
Усыхание лесных насаждений различной степени	
Развитие очагов вредных организмов	

1.4. Обнаружено загрязнение лесного участка отходами и выбросами:

промышленными ☐бытовыми ☐

Вид загрязнения	Размеры загрязнения			Объем, кубм	Площадь загрязнения, га
	длина, м	ширина, м	высота, м		
-	-	-	-	-	-

ЗАКЛЮЧЕНИЕ

Оценка текущего санитарного и лесопатологического состояния лесных насаждений, назначенные профилактические мероприятия по защите лесов, агитационные мероприятия:

здоровые насаждения выявлены на площади 41,9 га (средневзвешенная категория состояния менее 1.5).

Ослабленные насаждения выявлены на площади 248,5 га. Вредителей леса не зафиксировано.

Очагов массового размножения в 2020 году не прогнозируется. Проведение профилактических и агитационных мероприятий не требуется. Рекомендуется продолжить наблюдение.

Исполнитель работ по проведению лесопатологического обследования:

ФИО Шурубура Константин Васильевич

Подпись _____

* Раздел включается в акт в случае проведения лесопатологического обследования визуальным способом.

Результаты проведения лесопатологических обследований насаждений за июль 2019 г.

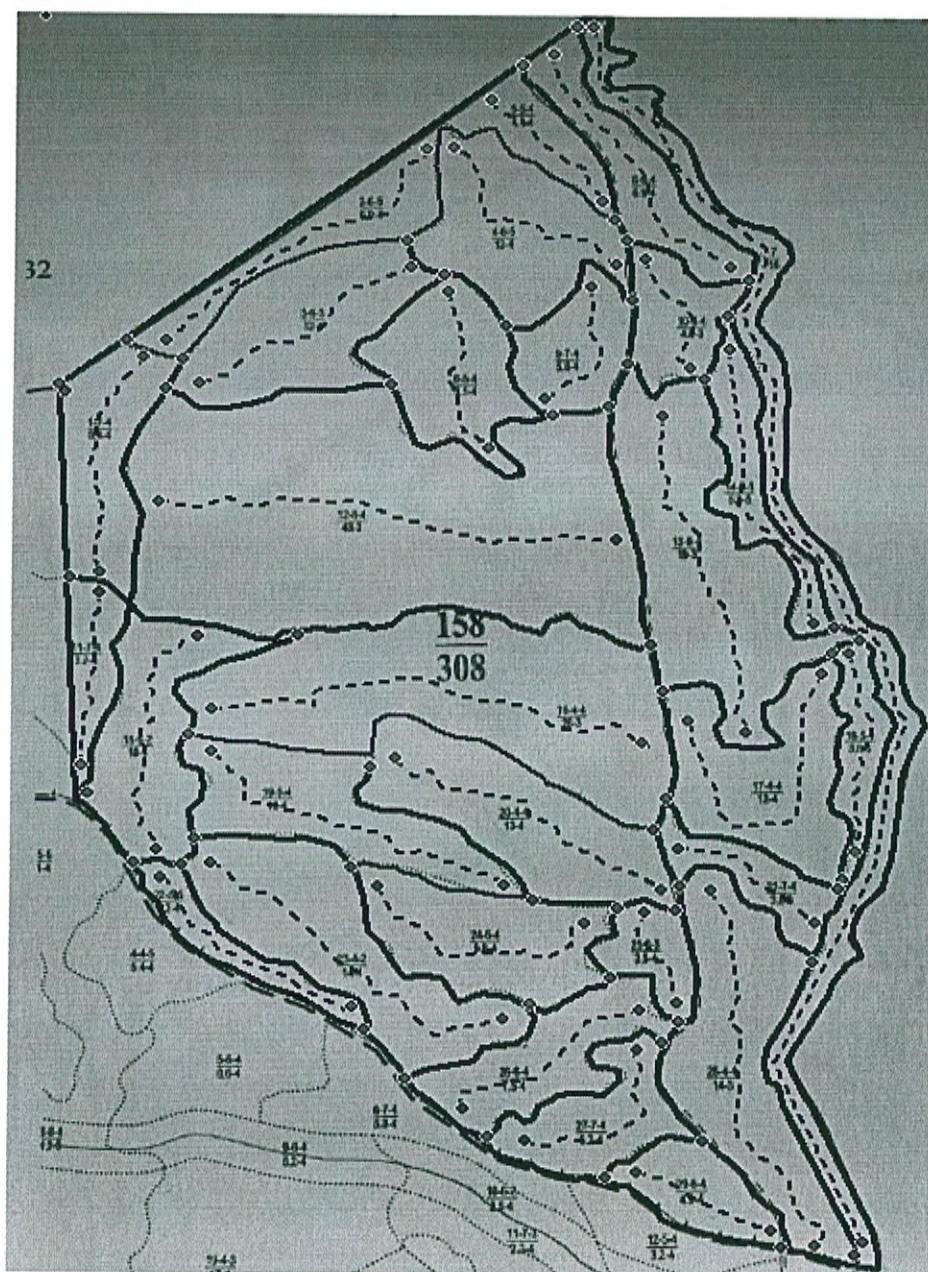
Субъект Российской Федерации: Сахалинская область
Участковое лесничество: Далнинское

Лесничество (лесопарк): Далнинское
Урочище (лесная дача):

Номер карты	Номер выдела	Площадь выдела, га	Целевое назначение лесов	Категория защитных лесов	Номер лесопатологического выдела	Площадь лесопатологического выдела, га	Таксационная характеристика лесного насаждения										Распределение деревьев по категориям состояния, % от запаса										Признаки повреждения деревьев	Доля поврежденных деревьев, %	Причина ослабления, повреждения	Потеря рубки, %	Наличие медоносных растений			
							состав	порода	возраст	средняя высота, м	средний диаметр, см	тип леса	полнота	бонитет	запас, куб/га	всего деревьев на выделе, шт	без признаков ослабления	умеренное	сильно ослабленные	ухаживаемые	свежий суходой	свежий влажный	старый ветровал	свежий бурелом	старый бурелом	загнившие деревья					Вид	Площадь, га	Наличие медоносных растений	
158	1	8,4	защитные	Леса, расположенные на особо охраняемых природных территориях (ОЗУ)		7	8	6ПСЗЕБЕК	ПС	140	21	36	ПЕКГ	0,5	4	210	17	18	19	20	21	22	23	24	25	26	27	28	29	30	31	32	33	34
																		50	25	5	5	10	5						50					
158	2	6,9	защитные	Леса, расположенные на особо охраняемых природных территориях (ОЗУ)				6ПСЗЕБЕК	БК	100	16	28						60	25			10	5						40					
																		65	15	5	10	5						35						
158	3	12,0	защитные	Леса, расположенные на особо охраняемых природных территориях (ОЗУ)				4ЕПСЗЕБЕК	ПС	120	20	28	ЕПЕКГ	0,3	4	110		55	15	15	10	5							45					
																		60	25			10	5					40						
158	4	12,0	защитные	Леса, расположенные на особо охраняемых природных территориях (ОЗУ)				7ПСЗЕБЕК+РБ	БК	110	17	28	ПЕКГ	0,6	4	280		60	15	10	10	5							40					
																		60	15	5	5	10	5					40						
158	5	4,1	защитные	Леса, расположенные на особо охраняемых природных территориях (ОЗУ)				4ПСЗЕБЕК	ПС	90	17	22	ПЕКГ	0,6	4	220		60	15	5	5	10	5						25					
																		65	15			5	10	5				35						
158	6	6,9	защитные	Леса, расположенные на особо охраняемых природных территориях (ОЗУ)				4ПСЗЕБЕК1РБ1ОП	БК	80	15	22	ПЕКГ	0,5	4	180		85	10			5							15					
																		80	15			5						40						
158	8	9,1	защитные	Леса, расположенные на особо охраняемых природных территориях (ОЗУ)				4ПСЗЕБЕК	ПС	90	18	22	ПЕКГ	0,6	4	230		60	25	5		10							25					
																		65	25			10						35						
158	9	5,8	защитные	Леса, расположенные на особо охраняемых природных территориях (ОЗУ)				3ЕПСЗЕБЕК	БК	90	15	24	ЕПЕКГ	0,7	4	210		60	40			10							25					
																		80	20									40						
158	10	4,9	защитные	Леса, расположенные на особо охраняемых природных территориях (ОЗУ)				4ЕПСЗЕБЕК1ОП	ПС	110	20	28	ЕПЕКГ	0,5	3	200		60	25			10	5						45					
																		70	15	10		5						30						
158	11	3,7	защитные	Леса, расположенные на особо охраняемых природных территориях (ОЗУ)				5ПСЗЕБЕК	ПС	130	20	36	ПЕКГ	0,4	4	180		60	15	15	10								25					
																		60	15			10						40						
158	12	48,0	защитные	Леса, расположенные на особо охраняемых природных территориях (ОЗУ)				4ЕПСЗЕБЕК	ПС	160	24	48	ЕПЕКГ	0,6	3	250		70	15	10	5								30					
																		60	15	5	5	10	5					40						
																		60	15	10		10	5					40						
																		75	5		15	5						25						

[illegible]

Схематический план
обследуемых участков
Долинское лесничество
Долинское участковое лесничество, часть 1
кв. 158



Условные обозначения:

--- - маршрутный ход ○ - обследуемый участок

Исполнитель работ по проведению лесопатологического обследования:

ФИО Шурубуря Константин Васильевич

Подпись

Дата составления документа 11.08.2019г.

Телефон 8(423) 264-83-41