

УТВЕРЖДАЮ:

Должность Директор департамента лесов

Ф.И.О. Мекрасов С.В.

Дата 19.09.2019

Акт

лесопатологического обследования № 2019-72

лесных насаждений Корсаковского лесничества
Сахалинской области

Способ лесопатологического обследования:

1. Визуальный

☐

2. Инструментальный

☒

Место проведения

Участковое лесничество	Урочище (дача)	Квартал (кварталы)	Выдел (выделы)	Площадь, га
Охотское часть 2		53	26	9,2

Лесопатологическое обследование проведено на общей площади 9,2 га

2. Инструментальное обследование лесного участка

2.1. Фактическая таксационная характеристика лесного насаждения соответствует (не соответствует) (нужное подчеркнуть) таксационному описанию. Причины несоответствия: _____

Лесоустройство 2018 г.

Ведомость лесных участков с выявленными несоответствиями таксационным описаниям приведена в приложении № 1 к Акту.

2.2. Состояние насаждений: с нарушенной устойчивостью ☐

с утраченной устойчивостью ☐

причины повреждения:

Воздействия сильных ветров прошлых лет, повлекшие наклон более 10°, изгиб или вывал деревьев

Ураган 02.10.2015 г.

В том числе:

Заселено (отработано) стволовыми вредителями:

Вид вредителя	Порода	Встречаемость (% заселённых деревьев)	Степень заселения лесного насаждения (слабая, средняя, сильная)

Повреждено огнём:

Вид пожара	Порода	Состояние корневых лап		Состояние корневой шейки		Подсушивание луба	
		процент повреж- дённых огнём корней	процент деревьев с данном повреж- дением	ожог корневой шейки по окружности (1/4; 2/4; 3/4; более 3/4)	процент деревьев с данном повреж- дением	по окружности (1/4; 2/4; 3/4; более 3/4)	процент деревьев с данном повреж- дением

Поражено болезнями:

Вид болезни	Порода	Встречаемость (% поражённых деревьев)	Степень поражения лесного насаждения (слабая, средняя, сильная)

2.3. Выборке подлежит
в том числе:

ослабленных

18,0 % деревьев

сильно ослабленных

_____ % (причины назначения) _____

усыхающих

_____ % (причины назначения) _____

свежего сухостоя

_____ % (причины назначения) _____

старого сухостоя

_____ %;

свежего ветровала

7,0 %;

старого ветровала

_____ %;

свежего бурелома

11,0 %;

старого бурелома

_____ %;

аварийных

_____ %;

_____ %.

2.4. Полнота лесного насаждения после уборки деревьев, подлежащих рубке, составит
Критическая полнота для данной категории лесных насаждений составляет

0,6
не лимитируется

ЗАКЛЮЧЕНИЕ

С целью предотвращения негативных процессов или снижения ущерба от их воздействия назначено:

Участковое лесничество	Урочище (дача)	Квартал	Выдел	Площадь выдела, га	Вид мероприятия	Площадь мероприятия, га	Порода	Запас на выдел, куб.м	Крайние сроки проведения
Охотское часть 2		53	26	9,2	УНД	9,2	П	306	2021
							Е	154	

Ведомость перечёта деревьев, назначенных в рубку, и абрис лесного участка прилагаются (приложение 2 и 3 к Акту)

Меры по обеспечению возобновления:

Мероприятия, необходимые для предупреждения заражения или повреждения смежных насаждений:

В целях улучшения пожароопасной ситуации в квартале 53 выделе 26 рекомендуется проведение УНД

Сведения для расчета степени повреждения:

год образования старого сухостоя 2015 ;

основная причина повреждения древесины:

Воздействия сильных ветров прошлых лет, повлекшие наклон более 10°, изгиб или вывал деревьев

Дата проведения обследований 12.07.2019

Исполнитель работ по проведению лесопатологического обследования:

ФИО Долганин С.В.

Подпись 

Приложение 1
к акту лесопатологического обследования

мость лесных участков с выявленными несоответствиями таксационными описа

Источник данных	Год проведения лесопроствейства	Номер квартала	Номер выдела	Площадь выдела, га	Целевое назначения лесов	Номер лесов	Номер лесопатологического о выдела	Площадь лесопатологического о выдела	Таксационная характеристика									Заложено пробных площадей	
									состав	порода	возраст, лет	средняя высота, м	средний диаметр, см	тип леса	полнота	бонитет	запас, км/га	количество, шт.	общая площадь, га
ТО																			
Ф																			

ТО- таксационные описания
Ф- фактическая характеристика лесного наса

Исполнитель работ по проведению лесопатологического обследования:

Ф.И.О Долганин С.В. Подпись : 

Номер квартала	Номер выдела	Площадь выдела, га	Целевое назначение лесов	Категория защитных лесов	Номер лесопользовательского выдела	Площадь лесопользовательского выдела, га	Таксационная характеристика лесного насаждения														Распределение деревьев по категориям состояния, % от запаса										Признаки повреждения деревьев	Доля поврежденных деревьев, %	Причина ослабления, повреждения	Подъем руб. бек, %	Назначение мероприятия																																																																																																																																																																																																																																																																																																																																																																																																																																																																																																																																																																																																																																																																																																																																																																																																																																																																																																																																																																																																																																																																																																																																																																																																																										
							состав	порода	возраст	средняя высота, м	средний диаметр, см	тип леса	полнота	бонитет	запас, куб/га	без признаков ослабления	ослабленные	сильно ослабленные	ущербные	свежий сухостой	старый сухостой	свежий ветровал	старый ветровал	свежий брусом	старый брусом	аварийные деревья																																																																																																																																																																																																																																																																																																																																																																																																																																																																																																																																																																																																																																																																																																																																																																																																																																																																																																																																																																																																																																																																																																																																																																																																																																			
53	26	9,2	защитные	лес расположен в 1,2 и 3 зонах охраны заповедника	лес расположен в 1,2 и 3 зонах охраны заповедника	лес расположен в 1,2 и 3 зонах охраны заповедника	БЕЛЫЙ	Б	90	17	22	ПЕКТ	0,6	4	230, запасаемость 30, сухостой 20	80,0	80,0	100,0																																																																																																																																																																																																																																																																																																																																																																																																																																																																																																																																																																																																																																																																																																																																																																																																																																																																																																																																																																																																																																																																																																																																																																																																																																											

Показатели, не соответствующие таксационному описанию отмечаются «*»

исполнитель работ по проведению лесопатологического обследования.

ФИО Долганов С.В. Подпись

Дата составления документа 09.09.2019 г. Телефон 8 (42435) 44507

Ведомость перечёта деревьев, назначенных в рубку

ВРЕМЕННАЯ ПРОБНАЯ ПЛОЩАДЬ № 1

Субъект Российской Федерации Сахалинская область
Лесничество Корсаковское
Участковое лесничество Охотское часть 2
Урочище
Квартал 53 Выдел 26
Площадь 9,2 га
Номер очага вредных организмов _____ Размер пробной площади 0,7 га
Таксационная характеристика:
Тип леса ПЕЗГ_ состав 6ПЗЕ1БК_ возраст 90 бонитет 4
Полнота 0,4 запас на 1 га 280 в том числе захламленность 30, сухостой 20
Возобновление: 8П2Е (10) 1,5 м, 1,0 тыс. шт/га, благонадёжный
Время и причина ослабления насаждения:
Воздействие ветров прошлых лет, повлекшие наклон более 10°, изгиб или вывал деревьев
(ураган 02.10.2015)
Тип очага вредных организмов: эпизодический, хронический (подчеркнуть)
Фаза развития очага вредных организмов: начальная, нарастания численности, собственно
вспышка, кризис (подчеркнуть)
Состояние лесного насаждения, намечаемые мероприятия:
слабая поврежденность, требуется проведение уборки неликвидной древесины

Исполнитель работ по проведению лесопатологического обследования:

Исполнитель Долганин С.В.

Подпись _____

Дата составления документа 09.09.2019

Телефон 84243544507

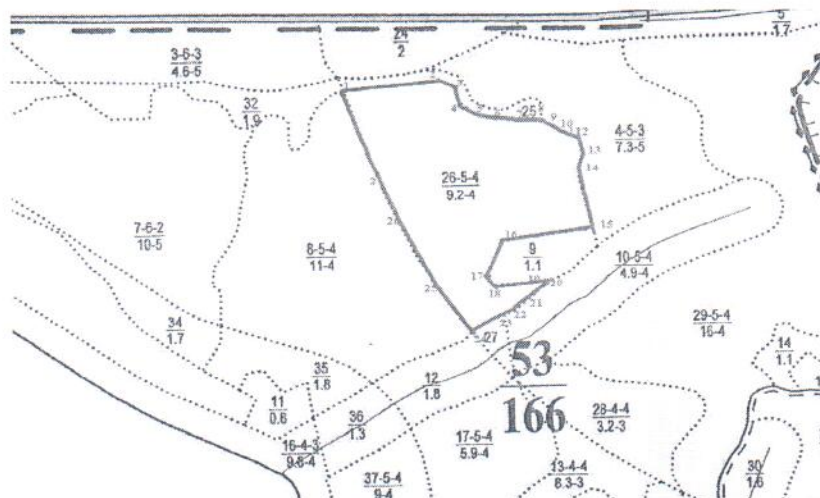
ВЕДОМОСТЬ ПЕРЕЧЁТА ДЕРЕВЬЕВ

П		Количество деревьев по категориям запаса, шт.														Всего деревьев по ступеням тощины				
порода	П	1	2	3	Количество деревьев по категориям запаса, шт.														В т.ч. подлежат рубке, %	
					4				5		6		ветровал, бурелом				аварийные деревья			
					НЗ	3	НЗ	3	НЗ	3	НЗ	3	О	НЗ	12	13	14	15	16	17
1	2	3	4	5	6	7	8	9	10	11	12	13	14	15	16	17	18	19		
8																				
12																				
16																				
20	81																93	13		
24	130									12			19				161	19		
28	26									4			4				34	24		
32	19									3			3				25	24		
36																				
40																				
44																				
48																				
52																				
Итого,шт	256									19						38	313	18		
Итого % от запаса	80									8						12				

порода	Е	1	2	3	Количество деревьев по категориям запаса, шт.															Всего деревьев по ступеням тощины		В т.ч. подлежат рубке, %
					4			5			6			ветровал, бурелом			аварийные деревья			шт		
					НЗ	3	НЗ	НЗ	3	О	НЗ	3	О	НЗ	3	О	НЗ	3	О			
1	2	3	4		5	6	7	8	9	10	11	12	13	14	15	16	17	18	19			
8																						
12																						
16																			0			
20																			0			
24	24													4				28	14			
28	42										4			6				52	19			
32	9										2			2				13	31			

Абрис участка

М 1:10000



№ выдела	Ленты (круговой площадки) перечёта				
	№ ленты (площадки)	длина, м	ширина, м	радиус, м	площадь, га
1	1	350	20		0,7
	Номера точек	Координаты		Азимут	Длина, м
	1	46° 51' 18,6" N	143° 07' 48,6" E	85	143
	2	46° 51' 18,9" N	143° 07' 55,1" E	109	30
	3	46° 51' 18,4" N	143° 07' 56,7" E	169	32
	4	46° 51' 17,5" N	143° 07' 57,0" E	127	25
	5	46° 51' 17,0" N	143° 07' 57,8" E	110	29
	6	46° 51' 16,5" N	143° 07' 59,9" E	103	26
	7	46° 51' 16,4" N	143° 08' 02,0" E	91	38
	8	46° 51' 16,1" N	143° 08' 03,5" E	112	31
	9	46° 51' 15,8" N	143° 08' 04,3" E	120	20
	10	46° 51' 15,5" N	143° 08' 05,6" E	115	32
	11	46° 51' 14,5" N	143° 08' 05,9" E	165	31
	12	46° 51' 12,9" N	143° 08' 05,4" E	197	27
	13	46° 51' 10,2" N	143° 08' 06,1" E	189	24
	14	46° 51' 09,8" N	143° 07' 59,3" E	167	85
	15	46° 51' 07,8" N	143° 07' 58,2" E	264	146
	16	46° 51' 07,1" N	143° 07' 58,6" E	202	67
	17	46° 51' 07,3" N	143° 08' 02,5" E	162	23
	18	46° 51' 06,7" N	143° 08' 01,6" E	91	58
	19	46° 51' 05,7" N	143° 08' 00,1" E	85	35
	20	46° 51' 05,5" N	143° 07' 59,3" E	231	75
	21	46° 51' 05,1" N	143° 07' 58,0" E	256	21
	22	46° 51' 04,6" N	143° 07' 56,8" E	243	27
	23	46° 51' 07,2" N	143° 07' 54,5" E	234	29
	24	46° 51' 11,2" N	143° 07' 51,7" E	328	101
	25	46° 51' 13,2" N	143° 07' 50,7" E	335	130
	26	46° 51' 15,2" N	143° 07' 49,7" E	336	61
	27	46° 51' 16,5" N	143° 07' 49,2" E	345	178

Условные обозначения:

— пробная площадь □ — обследуемый участок

Исполнитель работ по проведению лесопатологического обследования:
ФИО Долганин С.В.

Подпись _____

Дата составления документа 09.09.2019 г.

Телефон 8(42435)44507