

УТВЕРЖДАЮ:
 Должность Директор государственного лесного хозяйства
 Подпись [Подпись]
 Ф.И.О. Некрасов Р.Д.
 Дата 30.05.2019.

Акт
лесопатологического обследования № 2019-45
 лесных насаждений Углегорского лесничества
 Сахалинской области

Способ лесопатологического обследования: 1. Визуальный ☒ V
 2. Инструментальный ☐

Место проведения

Участковое лесничество	Урочище (дача)	Квартал (кварталы)	Выдел (выделы)	Площадь, га
Углегорское ч.1		11	2	0.7
Углегорское ч.1		11	3	2.7
Углегорское ч.1		11	4	1.3
Углегорское ч.1		11	5	0.8
Углегорское ч.1		11	6	2.1
Углегорское ч.1		11	7	1.9
Углегорское ч.1		11	8	2.0
Углегорское ч.1		11	9	0.6
Углегорское ч.1		11	10	1.9
Углегорское ч.1		11	11	0.3
Углегорское ч.1		11	13	5.2
Углегорское ч.1		11	14	1.8
Углегорское ч.1		11	15	0.9
Углегорское ч.1		11	16	1.1
Углегорское ч.1		11	17	2.9
Углегорское ч.1		11	18	3.2
Углегорское ч.1		11	20	0.6
Углегорское ч.1		11	22	0.8
Углегорское ч.1		11	23	2.6
Углегорское ч.1		11	24	4.6
Углегорское ч.1		11	25	4.9
Углегорское ч.1		11	26	0.9
Углегорское ч.1		11	27	0.5
Углегорское ч.1		11	28	0.3
Углегорское ч.1		11	29	1.8
Углегорское ч.1		11	30	3.7
Углегорское ч.1		11	31	0.2
Углегорское ч.1		11	32	1.3
Углегорское ч.1		11	33	2.2
Углегорское ч.1		11	34	3.5
Углегорское ч.1		11	35	1.2
Углегорское ч.1		11	36	0.5
Углегорское ч.1		11	37	1.9
Углегорское ч.1		11	38	0.9
Углегорское ч.1		11	39	3.5
Углегорское ч.1		11	40	0.5

Лесопатологическое обследование проведено на общей площади

65.8

1. Визуальное лесопатологическое обследование.*

Наземное ☒ V

Дистанционное ☐

На площади 65.8 га фактическая таксационная характеристика лесного насаждения соответствует (не соответствует) таксационному описанию (нужное подчеркнуть).

Причины несоответствия устаревшее таксационное описание

Список участков с выявленными несоответствиями приведен в Приложении 1 к настоящему акту.

1.2. Лесные насаждения с нарушенной и утраченной устойчивостью выявлены на площади

0 га.

Участковое лесничество	Урочище (дача)	Площадь, га		Причина ослабления (гибели)
		с нарушенной	с утраченной	
Углегорское ч. 1		x	x	x
Итого				

Состояние обследованных лесных насаждений приведено в приложениях 1.1-1.4 к Акту в зависимости от метода проведения ЛПО.

1.3. В обследованных лесных участках прогнозируется:

Прогноз	Площадь, га
Ослабление лесных насаждений	
Усыхание лесных насаждений различной степени	
Развитие очагов вредных организмов	

1.4. Обнаружено загрязнение лесного участка отходами и выбросами:

промышленными ☐

бытовыми ☐

Вид загрязнения	Размеры загрязнения			Объем, кубм	Площадь загрязнения, га
	длина, м	ширина, м	высота, м		
-	-	-	-	-	-

ЗАКЛЮЧЕНИЕ

Оценка текущего санитарного и лесопатологического состояния лесных насаждений, назначенные профилактические мероприятия по защите лесов, агитационные мероприятия; здоровые насаждения выявлены на площади 65.8 га (средневзвешенная категория состояния менее 1.5).

Вредителей леса не зафиксировано.

Очагов массового размножения в 2020 году не прогнозируется. Проведение профилактических и агитационных мероприятий не требуется. Рекомендуется продолжить наблюдение.

Исполнитель работ по проведению лесопатологического обследования:

ФИО Шурубура Константин Васильевич

Подпись

* Раздел включается в акт в случае проведения лесопатологического обследования визуальным способом.



ТО	2000	11	9	0.6	защитные	Лесохозяйственные части зеленых зон				лесные культуры 10Л	Л	62	12	14	ЛЗГ	0.5	4	90	
Ф										лесные культуры 10Л	Л	62	14	16	ЛЗГ	0.5	4	90	
ТО	2000	11	10	1.9	защитные	Лесохозяйственные части зеленых зон				6СЛ	С	18	4	6	ЕПЗГ	0.5	4	30	
Ф										6СЛ	С	18	6	8	ЕПЗГ	0.5	4	30	
ТО	2000	11	11	0.3	защитные	Лесохозяйственные части зеленых зон				лесные культуры 7Л2БК10Л	Л	31	8	10	ЕПЗГ	0.5	4	30	
Ф										лесные культуры 7Л2БК10Л	Л	31	8	10	ЕПЗГ	0.5	4	30	
ТО	2000	11	13	5.2	защитные	Лесохозяйственные части зеленых зон				лесные культуры 7Л2БК10Л	Л	31	10	14	ЛЗГ	0.6	3	60	
Ф										лесные культуры 7Л2БК10Л	Л	31	8	12	ЛЗГ	0.6	3	60	
ТО	2000	11	14	1.8	защитные	Лесохозяйственные части зеленых зон				лесные культуры 5Л4С1БК	Л	34	10	10	ЛЗГ	0.4	3	50	
Ф										лесные культуры 5Л4С1БК	С	30	6	8	ЛЗГ	0.5	3	70	
ТО	2000	11	15	0.9	защитные	Лесохозяйственные части зеленых зон				лесные культуры 5Л4С1БК	Л	34	12	12	ЛЗГ	0.5	3	70	
Ф										лесные культуры 5Л4С1БК	С	30	8	10	ЛЗГ	0.5	3	70	
ТО	2000	11	16	1.1	защитные	Лесохозяйственные части зеленых зон				лесные культуры 4Л1Е2БК2РБ10Л	Л	40	6	8	ЛЗГ	0.5	3	80	
Ф										лесные культуры 4Л1Е2БК2РБ10Л	С	40	10	10	ЛЗГ	0.5	3	80	
ТО	2000	11	17	2.9	защитные	Лесохозяйственные части зеленых зон				лесные культуры 4Л1Е2БК2РБ10Л	Л	40	12	14	ЛЗГ	0.5	3	80	
Ф										лесные культуры 4Л1Е2БК2РБ10Л	С	40	12	14	ЛЗГ	0.5	3	80	
ТО	2000	11	18	3.2	защитные	Лесохозяйственные части зеленых зон				лесные культуры 5Л2НВ1БК1РБ10С	Л	30	7	8	ЛЗГ	0.5	4	60	
Ф										лесные культуры 5Л2НВ1БК1РБ10С	С	30	6	6	ЛЗГ	0.5	4	60	
ТО	2000	11	19	3.2	защитные	Лесохозяйственные части зеленых зон				лесные культуры 5Л2НВ1БК1РБ10С	Л	30	7	8	ЛЗГ	0.5	4	60	
Ф										лесные культуры 5Л2НВ1БК1РБ10С	С	30	6	6	ЛЗГ	0.5	4	60	

ТО	2000	11	20	0.6	защитные	Лесохозяйственные части зеленых зон				5ЛЗБК2РБ	Л	40	12	14	ЛЗГ	0.4	3	60	
Ф											БК		10	12					
											РБ		8	10					
ТО	2000	11	22	0.8	защитные	Лесохозяйственные части зеленых зон				5ЛЗБК2РБ	Л	40	14	16	ЛЗГ	0.4	3	60	
Ф											РБ		12	14					
ТО	2000	11	23	2.6	защитные	Лесохозяйственные части зеленых зон				лесные культуры 10Л лесные культуры 10Л	Л	19	4	6	ЛЗГ	0.5	4	30	
Ф											Л	19	6	8	ЛЗГ	0.5	4	30	
ТО	2000	11	24	4.6	защитные	Лесохозяйственные части зеленых зон				лесные культуры 4ЛЛЕП2БК2РБ	Л	35	10	12	ЛЗГ	0.6	3	70	
Ф											Е	30	6	8					
											П	30	4	6					
											БК	30	8	8					
											РБ	30	6	6					
											Л	35	12	14					
											Е	30	8	10					
											П	30	6	8					
											БК	30	10	10					
											РБ	30	8	8					
											С	22	4	6					
											С	22	10	16					
											Л	35	8	10					
											С		6	8					
											БК		7	8					
											РБ		6	8					
											Л	35	10	12					
											С		10	16					
											БК		8	10					
											РБ		8	10					
											Л	30	7	8					
											ИВ		6	6					
											БК		7	8					
											РБ		6	6					
											ОС		7	8					
											Л	30	10	10					
											ИВ		8	8					
											БК		10	10					
											РБ		8	8					
											ОС		10	10					
											С	18	4	6					
											С	18	10	14					
											С	18	4	6					
											С	18	6	8					
											С	18	4	6					
											С	18	6	8					
											С	18	6	8					
											Л	25	6	8					
											Л	25	6	8					
											БК		6	8					
											РБ		4	6					
											Л	25	8	10					
											БК		8	10					
											РБ		6	8					
											Л	19	4	6					
											Л	19	6	8					
											Л	19	5	6					
											П	15	5	6					
											Л	19	6	8					
											П	15	1	6					

ТО	2000	11	33	2.2	защитные	Лесохозяйственные части зеленых зон	лесные культуры 10Л	Л	49	11	12	ЛЗГ	0.6	4	110
Ф							лесные культуры 10Л	Л	49	12	14	ЛЗГ	0.6	4	110
ТО							лесные культуры 3Л1ЕП2БКЗРБ	Л	49	12	12				
Ф	2000	11	34	3.5	защитные	Лесохозяйственные части зеленых зон	лесные культуры 3Л1ЕП2БКЗРБ	Л	45	10	10	ЛЗГ	0.6	3	100
								П		8	10				
								БК		10	10				
								РБ		8	8				
ТО							лесные культуры 3Л1ЕП2БКЗРБ	Л	49	14	14				
Ф	2000	11	35	1.2	защитные	Лесохозяйственные части зеленых зон	лесные культуры 3Л1ЕП2БКЗРБ	Л	45	12	12	ЛЗГ	0.6	3	100
ТО								П		10	12				
Ф	2000	11	36	0.5	защитные	Лесохозяйственные части зеленых зон	лесные культуры 10С	С	18	10	14	ЛЗГ	0.5	4	20
ТО								БК		12	12				
Ф	2000	11	37	1.9	защитные	Лесохозяйственные части зеленых зон	лесные культуры 10С	С	18	10	14	ЛЗГ	0.5	4	10
							лесные культуры 10Л	Л	35	11	12	ЛЗГ	0.6	3	110
							лесные культуры 10Л	Л	35	12	14	ЛЗГ	0.6	3	110
ТО							лесные культуры 10Л	Л	25	5	6				
Ф	2000	11	38	0.9	защитные	Лесохозяйственные части зеленых зон	лесные культуры 5Л2БКЗНВ	БК		5	6	ЛЗГ	0.4	4	30
								РБ		3	4				
								Л	25	8	8				
								БК		8	8	ЛЗГ	0.4	4	30
								ЛЗГ		6	6				
ТО							лесные культуры 6ЛЗС1РБ	Л	35	11	12				
Ф	2000	11	39	3.5	защитные	Лесохозяйственные части зеленых зон	лесные культуры 6ЛЗС1РБ	С		8	10	ЛЗГ	0.7	3	120
								РБ		6	8				
								Л	35	12	14	ЛЗГ	0.7	3	120
								С		12	18				
								РБ		8	10				
ТО							лесные культуры 4ЛЗБК2ОЛ1РБ	Л	25	7	8				
Ф	2000	11	40	0.5	защитные	Лесохозяйственные части зеленых зон	лесные культуры 4ЛЗБК2ОЛ1РБ	БК		6	8	ЛЗГ	0.4	3	40
								ОЛ		6	8				
								РБ		6	8				
								Л	25	10	10	ЛЗГ	0.4	3	40
								БК		8	10				
								ОЛ		8	10	ЛЗГ	0.4	3	40
								РБ		8	10				

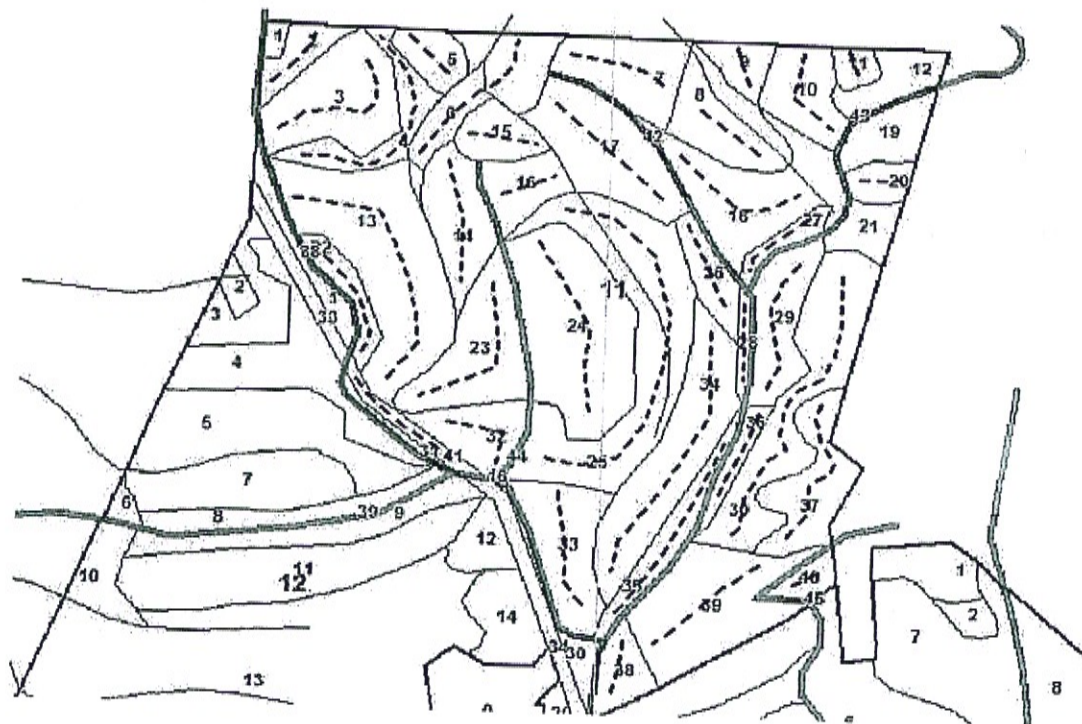
Примечание:
ТО - таксономические описания
Ф - фактические характеристики лесного насаждения

Исполнитель работ по проведению лесоматологического обследования:
Ф.И.О. Шурбура К.В.

Подпись

[illegible]

Схематический план
обследуемых участков
Углегорское лесничество
Углегорское ч. 1 участковое лесничество
кв. 11



Условные обозначения:

--- - маршрутный ход

○ обследуемый участок

Исполнитель работ по проведению лесопатологического обследования:

ФИО Шурубуря Константин Васильевич

Подпись

Дата составления документа 17.09.19

Телефон 8(423) 264-83-41