

УТВЕРЖДАЮ:
 Должность Директор департамента лесов
 Подпись [подпись]
 Ф.И.О. Немрасов С.А.
 Дата 30.09.2019.

Акт
лесопатологического обследования № 2019-76
 лесных насаждений Углегорского лесничества
 Сахалинской области

Способ лесопатологического обследования: 1. Визуальный ☒ V
 2. Инструментальный ☐

Место проведения

Участковое лесничество	Урочище (дача)	Квартал (кварталы)	Выдел (выделы)	Площадь, га
Углегорское ч.1		12	2	0.3
Углегорское ч.1		12	3	1.4
Углегорское ч.1		12	4	2.8
Углегорское ч.1		12	5	3.7
Углегорское ч.1		12	7	2.5
Углегорское ч.1		12	8	1.3
Углегорское ч.1		12	9	1.6
Углегорское ч.1		12	11	4
Углегорское ч.1		12	12	0.8
Углегорское ч.1		12	13	17
Углегорское ч.1		12	14	1.4
Углегорское ч.1		12	16	0.6
Углегорское ч.1		12	21	0.4
Углегорское ч.1		12	22	4
Углегорское ч.1		12	23	2.2
Углегорское ч.1		12	24	3.5
Углегорское ч.1		12	25	0.6
Углегорское ч.1		12	26	0.4
Углегорское ч.1		12	27	9.4
Углегорское ч.1		12	28	0.3
Углегорское ч.1		12	29	1.9
Углегорское ч.1		12	31	0.1

Лесопатологическое обследование проведено на общей площади **60.2**

1. Визуальное лесопатологическое обследование.*

Наземное ☒ V

Дистанционное ☐

На площади 60.2 га фактическая таксационная характеристика лесного насаждения соответствует (не соответствует) таксационному описанию (пужное подчеркнуть).

Причины несоответствия устаревшее таксационное описание

Список участков с выявленными несоответствиями приведен в Приложении 1 к настоящему акту.

1.2. Лесные насаждения с нарушенной и утраченной устойчивостью выявлены на площади

0.1 га.

Участковое лесничество	Урочище (дача)	Площадь, га		Причина ослабления (гибели)
		с нарушенной	с утраченной	
Углегорское ч. 1		0.1		неблагоприятные условия произрастания
Итого				

Состояние обследованных лесных насаждений приведено в приложениях 1.1-1.4 к Акту в зависимости от метода проведения ЛПО.

1.3. В обследованных лесных участках прогнозируется:

Прогноз	Площадь, га
Ослабление лесных насаждений	0.1
Усыхание лесных насаждений различной степени	
Развитие очагов вредных организмов	

1.4. Обнаружено загрязнение лесного участка отходами и выбросами:

промышленными ☐

бытовыми ☐

Вид загрязнения	Размеры загрязнения			Объем, кубм	Площадь загрязнения, га
	длина, м	ширина, м	высота, м		
-	-	-	-	-	-

ЗАКЛЮЧЕНИЕ

Оценка текущего санитарного и лесопатологического состояния лесных насаждений, назначенные профилактические мероприятия по защите лесов, агитационные мероприятия:

здоровые насаждения выявлены на площади 60.1 га (средневзвешенная категория состояния менее 1.5).

Ослабленные насаждения выявлены на площади 0.1 га. Вредителей леса не зафиксировано.

Очагов массового размножения в 2020 году не прогнозируется. Проведение профилактических и агитационных мероприятий не требуется. Рекомендуется продолжать наблюдение.

Исполнитель работ по проведению лесопатологического обследования:

ФИО Шурубуря Константин Васильевич

Подпись

* Раздел включается в акт в случае проведения лесопатологического обследования визуальным способом.

Ведомость лесных участков с выявленными несоответствиями таксационным описаниям

Источники данных		№ по плану	№ квартала	Целевое назначение лесов	Категория защитных лесов	№ лесопатологического выдела	Площадь лесопатологического выдела, га	Таксационная характеристика										Заложено пробных площадей	
								состав	порода	высота, м	средняя высота, м	средний диаметр, см	тип леса	тип условий	плотность	бонитет	запас, куб.м/га	количество, шт.	общая площадь, га
ТО	2000	12	2	защитные	Лесохозяйственные части зеленых зон			Лесные культуры 10Л	Л	18	4	6	ЛЗГ		0.4	4	20		
ТО	2000	12	3	защитные	Лесохозяйственные части зеленых зон			2ЕП1Л4РБЗБК	Л		3	4	ЕПЧГ		0.4	5	20		
Φ								2ЕП1Л4РБЗБК	Л	30	8	8	ЕПЧГ						
ТО	2000	12	4	защитные	Лесохозяйственные части зеленых зон			Лесные культуры 6ЛЗБК2РБ	Л	19	5	6	ЛЗГ		0.4	5	20		
Φ								Лесные культуры 6ЛЗБК2РБ	Л	19	8	8	ЛЗГ		0.5	3	30		
ТО	2000	12	5	защитные	Лесохозяйственные части зеленых зон			4Л1ЕЗБК2ИВ1РБ	Л	30	7	8	ЛЗГ		0.5	4	60		
Φ								4Л1ЕЗБК2ИВ1РБ	ИВ		6	6	ЛЗГ		0.5	4	60		
ТО	2000	12	7	защитные	Лесохозяйственные части зеленых зон			4Л1ЕЗБК2ИВ1РБ	Л	30	8	10	ЛЗГ		0.5	4	60		
Φ								4Л1ЕЗБК2ИВ1РБ	ИВ		8	8	ЛЗГ		0.5	4	60		
ТО	2000	12	8	защитные	Лесохозяйственные части зеленых зон			5ЛЗЕП1П1БК	Л	80	16	20	ЛЧГ		0.7	4	190		
Φ								5ЛЗЕП1П1БК	Л	74	15	16	ЛЧГ		0.7	4	190		
ТО	2000	12	9	защитные	Лесохозяйственные части зеленых зон			Лесные культуры 10Л	Л	74	15	16	ЛЗГ		0.6	4	130		
Φ								Лесные культуры 10Л	Л	74	15	16	ЛЗГ		0.6	4	130		
ТО	2000	12	10	защитные	Лесохозяйственные части зеленых зон			Лесные культуры 10Л	Л	74	16	18	ЛЗГ		0.6	4	130		
Φ								Лесные культуры 10Л	Л	74	16	18	ЛЗГ		0.6	4	130		

ТО	2000	12	11	4	Лесохозяйственные части зеленых зон				лесные культуры 8Л1ПК1РБ	Л	74	16	18	ЛЗГ	0.5	4	120	
Ф									лесные культуры 8Л1ПК1РБ	Л	74	16	18	ЛЗГ	0.5	4	120	
ТО	2000	12	12	0.8	Лесохозяйственные части зеленых зон				лесные культуры 10Л	Л	64	16	18	ЛЗГ	0.7	4	150	
Ф									лесные культуры 10Л	Л	64	16	18	ЛЗГ	0.7	4	150	
ТО	2000	12	13	17	Лесохозяйственные части зеленых зон				лесные культуры 10Л	Л	62	13	16	ЛЗГ	0.6	4	120	
Ф									лесные культуры 10Л	Л	62	16	18	ЛЗГ	0.6	4	120	
ТО	2000	12	14	1.4	Лесохозяйственные части зеленых зон				лесные культуры 10Л	Л	64	16	18	ЛЗГ	0.7	3	170	
Ф									лесные культуры 10Л	Л	64	18	18	ЛЗГ	0.7	3	170	
ТО	2000	12	16	0.6	Лесохозяйственные части зеленых зон				лесные культуры 10Л	Л	19	6	8	ЛЗГ	0.6	2	50	
Ф									лесные культуры 10Л	Л	19	8	10	ЛЗГ	0.6	2	50	
ТО	2000	12	21	0.4	Лесохозяйственные части зеленых зон				лесные культуры 10Л	Л	62	14	16	ЛЗГ	0.7	3	150	
Ф									лесные культуры 10Л	Л	62	16	18	ЛЗГ	0.7	3	150	
ТО	2000	12	22	4	Лесохозяйственные части зеленых зон				лесные культуры 10Л	Л	62	16	18	ЛЗГ	0.7	3	170	
Ф									лесные культуры 10Л	Л	62	16	18	ЛЗГ	0.7	3	170	
ТО	2000	12	23	2.2	Лесохозяйственные части зеленых зон				лесные культуры 10Л	Л	62	15	16	ЛЗГ	0.6	3	130	
Ф									лесные культуры 10Л	Л	62	16	18	ЛЗГ	0.6	3	130	
ТО	2000	12	24	3.5	Лесохозяйственные части зеленых зон				лесные культуры 10Л	Л	62	13	16	ЛЗГ	0.7	4	130	
Ф									лесные культуры 10Л	Л	62	14	18	ЛЗГ	0.7	4	130	
ТО	2000	12	25	0.6	Лесохозяйственные части зеленых зон				лесные культуры 10Л	Л	62	13	16	ЛЗГ	0.7	4	130	
Ф									лесные культуры 10Л	Л	62	14	18	ЛЗГ	0.7	4	130	
ТО									ЛЗГ	Л	15	3	4	ЛЗГ	0.4	3	10	
Ф									ЛЗГ	Л		3	4	ЛЗГ	0.4	3	10	
ТО	2000	12	26	0.4	Лесохозяйственные части зеленых зон				ЛЗГ	Л		3	4	ЛЗГ	0.4	3	10	
Ф									ЛЗГ	Л		3	4	ЛЗГ	0.4	3	10	
ТО	2000	12	27	9.4	Лесохозяйственные части зеленых зон				ЛЗГ	Л	62	16	18	ЛЗГ	0.6	3	140	
Ф									ЛЗГ	Л	62	18	18	ЛЗГ	0.6	3	140	
ТО	2000	12	28	0.3	Лесохозяйственные части зеленых зон				ЛЗГ	Л	60	14	16	ЛЗГ	0.6	3	130	
Ф									ЛЗГ	Л	60	16	18	ЛЗГ	0.6	3	130	
ТО	2000	12	29	1.9	Лесохозяйственные части зеленых зон				ЛЗГ	Л	23	5	6	ЛЗГ	0.5	4	30	
Ф									ЛЗГ	Л	23	10	18	ЛЗГ	0.5	4	30	
ТО	2000	12	31	0.1	Лесохозяйственные части зеленых зон				ЛЗГ	Л	23	5	6	ЛЗГ	0.5	4	30	
Ф									ЛЗГ	Л	23	12	18	ЛЗГ	0.5	4	30	

Примечание:

ТО - таксационные описания

Ф - фактическая характеристика лесного насаждения

Исполнитель, работ по проведению лесопитомнического обследования:

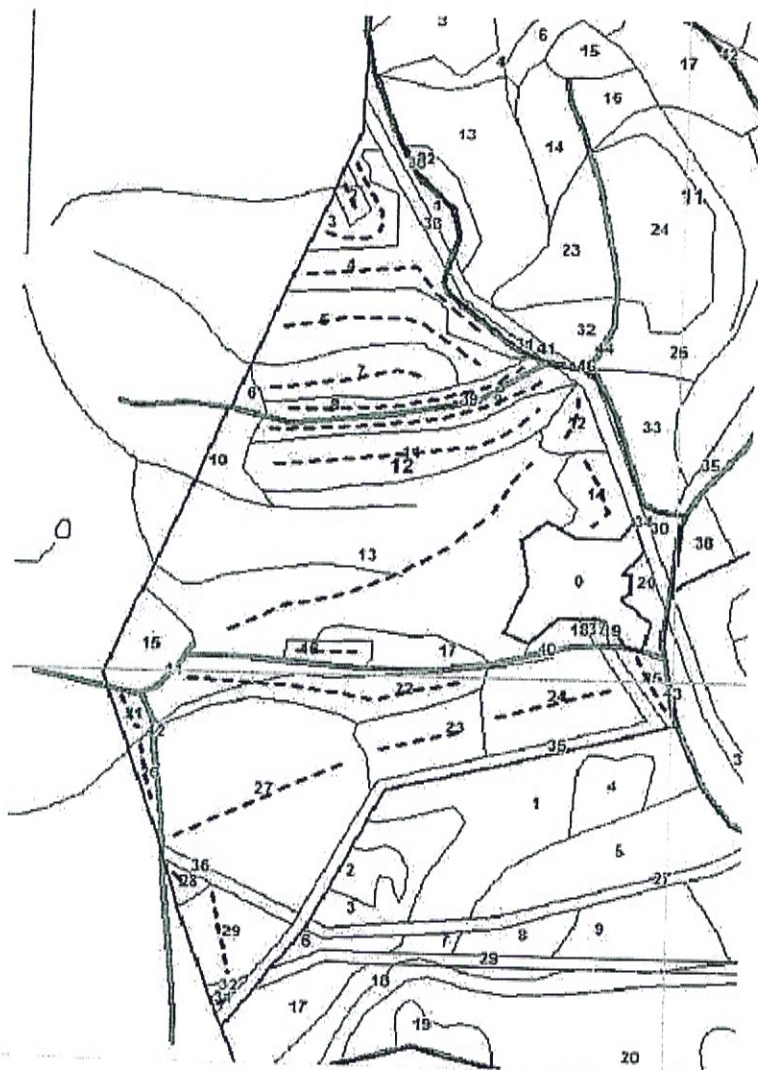
Ф.И.О. Шурбуфа К.В.

Подпись

Номер выдела	Площадь выдела, га	Целевое назначение выдела	Категория защитных лесов	Номер лесопользовательского выдела	Площадь лесопользовательского выдела, га	Табличная характеристика лесного насаждения														Распределение деревьев по категориям состояния, % от запаса										Принятая норма, %	Полнота, %	Вид	Назначение выдела																																																																																																																																																																																																																																																																																																																																																																																																				
						состав	возраст	средняя высота, м	средний диаметр, см	тип леса	высота	бонитет	запас, куб/га	всего деревьев на выдел, шт	без признаков повреждения	ослабленные	сильно ослабленные	устоявшие	старый естественный	старый естественный	старый естественный	старый естественный	старый естественный	старый естественный	старый естественный	старый естественный	старый естественный	старый естественный	старый естественный					старый естественный	старый естественный	старый естественный	старый естественный	старый естественный	старый естественный	старый естественный	старый естественный	старый естественный	старый естественный	старый естественный	старый естественный	старый естественный	старый естественный	старый естественный	старый естественный	старый естественный	старый естественный	старый естественный	старый естественный	старый естественный	старый естественный	старый естественный	старый естественный	старый естественный	старый естественный	старый естественный	старый естественный	старый естественный	старый естественный	старый естественный	старый естественный	старый естественный	старый естественный	старый естественный	старый естественный	старый естественный	старый естественный	старый естественный	старый естественный	старый естественный	старый естественный	старый естественный	старый естественный	старый естественный	старый естественный	старый естественный	старый естественный	старый естественный	старый естественный	старый естественный	старый естественный	старый естественный	старый естественный	старый естественный	старый естественный	старый естественный	старый естественный	старый естественный	старый естественный	старый естественный	старый естественный	старый естественный	старый естественный	старый естественный	старый естественный	старый естественный	старый естественный	старый естественный	старый естественный	старый естественный	старый естественный	старый естественный	старый естественный	старый естественный	старый естественный	старый естественный	старый естественный	старый естественный	старый естественный	старый естественный	старый естественный	старый естественный	старый естественный	старый естественный	старый естественный	старый естественный	старый естественный	старый естественный	старый естественный	старый естественный	старый естественный	старый естественный	старый естественный	старый естественный	старый естественный	старый естественный	старый естественный	старый естественный	старый естественный	старый естественный	старый естественный	старый естественный	старый естественный	старый естественный	старый естественный	старый естественный	старый естественный	старый естественный	старый естественный	старый естественный	старый естественный	старый естественный	старый естественный	старый естественный	старый естественный	старый естественный	старый естественный	старый естественный	старый естественный	старый естественный	старый естественный	старый естественный	старый естественный	старый естественный	старый естественный	старый естественный	старый естественный	старый естественный	старый естественный	старый естественный	старый естественный	старый естественный	старый естественный	старый естественный	старый естественный	старый естественный	старый естественный	старый естественный	старый естественный	старый естественный	старый естественный	старый естественный	старый естественный	старый естественный	старый естественный	старый естественный	старый естественный	старый естественный	старый естественный	старый естественный	старый естественный	старый естественный	старый естественный	старый естественный	старый естественный	старый естественный	старый естественный	старый естественный	старый естественный	старый естественный	старый естественный	старый естественный	старый естественный	старый естественный	старый естественный	старый естественный	старый естественный	старый естественный	старый естественный	старый естественный	старый естественный	старый естественный	старый естественный	старый естественный	старый естественный	старый естественный	старый естественный	старый естественный	старый естественный	старый естественный	старый естественный	старый естественный	старый естественный	старый естественный	старый естественный	старый естественный	старый естественный	старый естественный	старый естественный	старый естественный	старый естественный	старый естественный	старый естественный	старый естественный	старый естественный	старый естественный	старый естественный	старый естественный	старый естественный	старый естественный	старый естественный	старый естественный	старый естественный	старый естественный	старый естественный	старый естественный	старый естественный	старый естественный	старый естественный	старый естественный	старый естественный	старый естественный	старый естественный	старый естественный	старый естественный	старый естественный	старый естественный	старый естественный	старый естественный	старый естественный	старый естественный	старый естественный	старый естественный	старый естественный	старый естественный	старый естественный	старый естественный	старый естественный	старый естественный	старый естественный	старый естественный	старый естественный	старый естественный	старый естественный	старый естественный	старый естественный	старый естественный	старый естественный	старый естественный	старый естественный	старый естественный	старый естественный	старый естественный	старый естественный	старый естественный	старый естественный	старый естественный	старый естественный	старый естественный	старый естественный	старый естественный	старый естественный	старый естественный	старый естественный	старый естественный	старый естественный	старый естественный	старый естественный	старый естественный	старый естественный	старый естественный	старый естественный	старый естественный	старый естественный	старый естественный	старый естественный	старый естественный	старый естественный	старый естественный	старый естественный	старый естественный	старый естественный	старый естественный	старый естественный	старый естественный	старый естественный	старый естественный	старый естественный	старый естественный	старый естественный	старый естественный	старый естественный	старый естественный	старый естественный	старый естественный	старый естественный	старый естественный	старый естественный	старый естественный	старый естественный	старый естественный	старый естественный	старый естественный	старый естественный	старый естественный	старый естественный	старый естественный	старый естественный	старый естественный	старый естественный	старый естественный	старый естественный	старый естественный	старый естественный	старый естественный	старый естественный	старый естественный	старый естественный	старый естественный	старый естественный	старый естественный	старый естественный	старый естественный	старый естественный	старый естественный	старый естественный	старый естественный	старый естественный	старый естественный	старый естественный	старый естественный	старый естественный	старый естественный	старый естественный	старый естественный	старый естественный	старый естественный	старый естественный	старый естественный	старый естественный	старый естественный	старый естественный	старый естественный	старый естественный	старый естественный	старый естественный	старый естественный	старый естественный	старый естественный	старый естественный	старый естественный	старый естественный	старый естественный	старый естественный	старый естественный	старый естественный	старый естественный	старый естественный	старый естественный	старый естественный	старый естественный	старый естественный	старый естественный	старый естественный	старый естественный	старый естественный	старый естественный	старый естественный	старый естественный	старый естественный	старый естественный	старый естественный	старый естественный	старый естественный	старый естественный	старый естественный	старый естественный	старый естественный	старый естественный	старый естественный	старый естественный	старый естественный	старый естественный	старый естественный	старый естественный	старый естественный	старый естественный	старый естественный	старый естественный	старый естественный	старый естественный	старый естественный	старый естественный	старый естественный	старый естественный	старый естественный	старый естественный

Условные обозначения:
 15 - Небольшая часть
 25 - Условно
 30 - Условно
 35 - Условно
 40 - Условно
 45 - Условно
 50 - Условно
 55 - Условно
 60 - Условно
 65 - Условно
 70 - Условно
 75 - Условно
 80 - Условно
 85 - Условно
 90 - Условно
 95 - Условно
 100 - Условно
 105 - Условно
 110 - Условно
 115 - Условно
 120 - Условно
 125 - Условно
 130 - Условно
 135 - Условно
 140 - Условно
 145 - Условно
 150 - Условно
 155 - Условно
 160 - Условно
 165 - Условно
 170 - Условно
 175 - Условно
 180 - Условно
 185 - Условно
 190 - Условно
 195 - Условно
 200 - Условно
 205 - Условно
 210 - Условно
 215 - Условно
 220 - Условно
 225 - Условно
 230 - Условно
 235 - Условно
 240 - Условно
 245 - Условно
 250 - Условно
 255 - Условно
 260 - Условно
 265 - Условно
 270 - Условно
 275 - Условно
 280 - Условно
 285 - Условно
 290 - Условно
 295 - Условно
 300 - Условно
 305 - Условно
 310 - Условно
 315 - Условно
 320 - Условно
 325 - Условно
 330 - Условно
 335 - Условно
 340 - Условно
 345 - Условно
 350 - Условно
 355 - Условно
 360 - Условно
 365 - Условно
 370 - Условно
 375 - Условно
 380 - Условно
 385 - Условно
 390 - Условно
 395 - Условно
 400 - Условно
 405 - Условно
 410 - Условно
 415 - Условно
 420 - Условно
 425 - Условно
 430 - Условно
 435 - Условно
 440 - Условно
 445 - Условно
 450 - Условно
 455 - Условно
 460 - Условно
 465 - Условно
 470 - Условно
 475 - Условно
 480 - Условно
 485 - Условно
 490 - Условно
 495 - Условно
 500 - Условно
 505 - Условно
 510 - Условно
 515 - Условно
 520 - Условно
 525 - Условно
 530 - Условно
 535 - Условно
 540 - Условно
 545 - Условно
 550 - Условно
 555 - Условно
 560 - Условно
 565 - Условно
 570 - Условно
 575 - Условно
 580 - Условно
 585 - Условно
 590 - Условно
 595 - Условно
 600 - Условно
 605 - Условно
 610 - Условно
 615 - Условно
 620 - Условно
 625 - Условно
 630 - Условно
 635 - Условно
 640 - Условно
 645 - Условно
 650 - Условно
 655 - Условно
 660 - Условно
 665 - Условно
 670 - Условно
 675 - Условно
 680 - Условно
 685 - Условно
 690 - Условно
 695 - Условно
 700 - Условно
 705 - Условно
 710 - Условно
 715 - Условно
 720 - Условно
 725 - Условно
 730 - Условно
 735 - Условно
 740 - Условно
 745 - Условно
 750 - Условно
 755 - Условно
 760 - Условно
 765 - Условно
 770 - Условно
 775 - Условно
 780 - Условно
 785 - Условно
 790 - Условно
 795 - Условно
 800 - Условно
 805 - Условно
 810 - Условно
 815 - Условно
 820 - Условно
 825 - Условно
 830 - Условно
 835 - Условно
 840 - Условно
 845 - Условно
 850 - Условно
 855 - Условно
 860 - Условно
 865 - Условно
 870 - Условно
 875 - Условно
 880 - Условно
 885 - Условно
 890 - Условно
 895 - Условно
 900 - Условно
 905 - Условно
 910 - Условно
 915 - Условно
 920 - Условно
 925 - Условно
 930 - Условно
 935 - Условно
 940 - Условно
 945 - Условно
 950 - Условно
 955 - Условно
 960 - Условно
 965 - Условно
 970 - Условно
 975 - Условно
 980 - Условно
 985 - Условно
 990 - Условно
 995 - Условно
 1000 - Условно

**Схематический план
обследуемых участков
Углегорское лесничество
Углегорское ч. 1 участковое лесничество
кв. 12**



Условные обозначения:

--- - маршрутный ход

○ - исследуемый участок

Исполнитель работ по проведению лесопатологического обследования:

ФИО Шурубуря Константин Васильевич

Подпись

Дата составления документа 17.09.19

Телефон 8(423) 264-83-41