

УТВЕРЖДАЮ:

Должность Директор департамента лесов

Подпись [Подпись]

Ф.И.О. Некрасов С.А.

Дата 30.09.2019

Акт
лесопатологического обследования № 2019-77
 лесных насаждений Углегорского лесничества
 Сахалинской области

Способ лесопатологического обследования:

1. Визуальный ☒ V

2. Инструментальный ☐

Место проведения

Участковое лесничество	Урочище (дача)	Квартал (кварталы)	Выдел (выделы)	Площадь, га
Углегорское ч.1		13	2	0.4
Углегорское ч.1		13	3	5
Углегорское ч.1		13	4	1.5
Углегорское ч.1		13	5	2.5
Углегорское ч.1		13	6	4.4
Углегорское ч.1		13	7	4
Углегорское ч.1		13	8	4
Углегорское ч.1		13	9	1.9
Углегорское ч.1		13	10	2.6
Углегорское ч.1		13	11	2.1
Углегорское ч.1		13	12	0.3
Углегорское ч.1		13	13	3.9
Углегорское ч.1		13	14	0.4
Углегорское ч.1		13	15	0.6
Углегорское ч.1		13	16	0.3
Углегорское ч.1		13	17	0.1
Углегорское ч.1		13	18	2.3
Углегорское ч.1		13	19	0.2
Углегорское ч.1		13	20	2.4
Углегорское ч.1		13	21	0.9
Углегорское ч.1		13	22	1.2
Углегорское ч.1		13	24	0.5
Углегорское ч.1		13	25	6
Углегорское ч.1		13	26	1.1
Углегорское ч.1		13	27	3.1
Углегорское ч.1		13	28	5.2
Углегорское ч.1		13	29	8.4

Углегорское ч.1		13	30	5.4
Углегорское ч.1		13	31	2.3
Углегорское ч.1		13	33	2
Углегорское ч.1		13	34	0.7
Углегорское ч.1		13	35	1.6
Углегорское ч.1		13	36	0.6

Лесопатологическое обследование проведено на общей площади

77.9

1. Визуальное лесопатологическое обследование.*

Наземное ☒

Дистанционное ☐

На площади 77.9 га фактическая таксационная характеристика лесного насаждения соответствует (не соответствует) таксационному описанию (нужное подчеркнуть).

Причины несоответствия устаревшее таксационное описание

Список участков с выявленными несоответствиями приведен в Приложении 1 к настоящему акту.

1.2. Лесные насаждения с нарушенной и утраченной устойчивостью выявлены на площади 15.8 га.

Участковое лесничество	Урочище (дача)	Площадь, га		Причина ослабления (гибели)
		с нарушенной	с утраченной	
Углегорское ч.1		15.8		неблагоприятные условия произрастания
Итого				

Состояние обследованных лесных насаждений приведено в приложениях 1.1-1.4 к Акту в зависимости от метода проведения ЛПО.

1.3. В обследованных лесных участках прогнозируется:

Прогноз	Площадь, га
Ослабление лесных насаждений	15.8
Усыхание лесных насаждений различной степени	
Развитие очагов вредных организмов	

1.4. Обнаружено загрязнение лесного участка отходами и выбросами:

промышленными ☐

бытовыми ☐

Вид загрязнения	Размеры загрязнения			Объем, кубм	Площадь загрязнения, га
	длина, м	ширина, м	высота, м		
-	-	-	-	-	-

ЗАКЛЮЧЕНИЕ

Оценка текущего санитарного и лесопатологического состояния лесных насаждений, назначенные профилактические мероприятия по защите лесов, агитационные мероприятия:
здоровые насаждения выявлены на площади 62.1 га (средневзвешенная категория состояния менее 1.5).
Ослабленные насаждения выявлены на площади 15.8 га. Вредителей леса не зафиксировано.
Очагов массового размножения в 2020 году не прогнозируется. Проведение профилактических и агитационных мероприятий не требуется. Рекомендуется продолжить наблюдение.
Исполнитель работ по проведению лесопатологического обследования:

ФИО Шурубуря Константин Васильевич

Подпись

* Раздел включается в акт в случае проведения лесопатологического обследования визуальным способом.

ТО	2000	13	8	4.0	защитные	Лесохозяйственные части зеленых зон	Лесохозяйственные части зеленых зон												ЛЗГ	0.6	3	90
							Л	РБ	БК	Л	РБ	БК	Л	РБ	БК	Л	РБ	БК				
ТО	2000	13	9	1.9	защитные	Лесохозяйственные части зеленых зон	Л	РБ	БК	Л	РБ	БК	Л	РБ	БК	Л	РБ	БК				
ТО	2000	13	10	2.6	защитные	Лесохозяйственные части зеленых зон	Л	РБ	БК	Л	РБ	БК	Л	РБ	БК	Л	РБ	БК				
ТО	2000	13	11	2.1	защитные	Лесохозяйственные части зеленых зон	Л	РБ	БК	Л	РБ	БК	Л	РБ	БК	Л	РБ	БК				
ТО	2000	13	12	0.3	защитные	Лесохозяйственные части зеленых зон	Л	РБ	БК	Л	РБ	БК	Л	РБ	БК	Л	РБ	БК				
ТО	2000	13	13	3.9	защитные	Лесохозяйственные части зеленых зон	Л	РБ	БК	Л	РБ	БК	Л	РБ	БК	Л	РБ	БК				
ТО	2000	13	14	0.4	защитные	Лесохозяйственные части зеленых зон	Л	РБ	БК	Л	РБ	БК	Л	РБ	БК	Л	РБ	БК				
ТО	2000	13	15	0.6	защитные	Лесохозяйственные части зеленых зон	Л	РБ	БК	Л	РБ	БК	Л	РБ	БК	Л	РБ	БК				
ТО	2000	13	16	0.3	защитные	Лесохозяйственные части зеленых зон	Л	РБ	БК	Л	РБ	БК	Л	РБ	БК	Л	РБ	БК				
ТО	2000	13	17	0.1	защитные	Лесохозяйственные части зеленых зон	Л	РБ	БК	Л	РБ	БК	Л	РБ	БК	Л	РБ	БК				
ТО	2000	13	18	2.3	защитные	Лесохозяйственные части зеленых зон	Л	РБ	БК	Л	РБ	БК	Л	РБ	БК	Л	РБ	БК				

ТО	2000	13	19	0,2	защитные	Лесохозяйственные части зеленых зон				Л БК РБ	7Л2БК1РБ	Л БК РБ	35	11	12	ЛЗГ	0,6	3	100		
Ф										Л БК РБ	7Л2БК1РБ	Л БК РБ	35	12	14	ЛЗГ	0,6	3	100		
ТО	2000	13	20	2,4	защитные	Лесохозяйственные части зеленых зон				Л БК РБ	4Л3БК3РБ	Л БК РБ	25	7	8	ЕПЗГ	0,4	3	50		
Ф										Л БК РБ	4Л3БК3РБ	Л БК РБ	25	8	10	ЕПЗГ	0,4	3	50		
ТО	2000	13	21	0,9	защитные	Лесохозяйственные части зеленых зон				Л С БК	лесные культуры 6Л3С1БК	Л С БК	35	11	12	ЛЗГ	0,7	3	100		
Ф										Л С БК	лесные культуры 6Л3С1БК	Л С БК	35	12	14	ЛЗГ	0,7	3	100		
ТО	2000	13	22	1,2	защитные	Лесохозяйственные части зеленых зон				Л БК РБ	4Л4Р52БК	Л БК РБ	35	10	12	ЛЗГ	0,4	3	50		
Ф										Л БК РБ	4Л4Р52БК	Л БК РБ	35	12	14	ЛЗГ	0,4	3	50		
ТО	2000	13	24	0,5	защитные	Лесохозяйственные части зеленых зон				Л РБ ОЛ	4БК2ИВ2РБ2ОЛ	Л РБ ОЛ	15	3	4	БККГ	0,4	3	10		
Ф										Л РБ ОЛ	4БК2ИВ2РБ2ОЛ	Л РБ ОЛ	15	4	6	БККГ	0,4	3	10		
ТО	2000	13	25	6,0	защитные	Лесохозяйственные части зеленых зон				Л БК РБ	7Л2БК1РБ	Л БК РБ	35	10	10	ЛЗГ	0,7	3	110		
Ф										Л БК РБ	7Л2БК1РБ	Л БК РБ	35	12	12	ЛЗГ	0,7	3	110		
ТО	2000	13	26	1,1	защитные	Лесохозяйственные части зеленых зон				Л Л ОЛ	10Л	Л Л ОЛ	35	10	12	ЛЗГ	0,7	3	100		
Ф										Л Л ОЛ	10Л	Л Л ОЛ	35	12	14	ЛЗГ	0,7	3	100		
ТО	2000	13	27	3,1	защитные	Лесохозяйственные части зеленых зон				Л БК РБ	4Л1П2БК3РБ	Л БК РБ	30	9	10	ЛЗГ	0,5	3	60		
Ф										Л БК РБ	4Л1П2БК3РБ	Л БК РБ	30	10	12	ЛЗГ	0,5	3	60		
ТО	2000	13	28	5,2	защитные	Лесохозяйственные части зеленых зон				Л Л РБ	4Л1П2РБ2ОЛ1БК	Л Л РБ	40	12	12	ЛЗГ	0,6	3	90		
Ф										Л Л РБ	4Л1П2РБ2ОЛ1БК	Л Л РБ	40	14	14	ЛЗГ	0,6	3	90		

ТО	2000	13	29	8.4	защитные	Лесохозяйственные части зеленых зон	4ЛПЗРБ1БК1ОЛ	Л П РБ БК ОЛ	40	12	14	ЛЗГ	0.6	3	90		
Ф							4ЛПЗРБ1БК1ОЛ	Л П РБ БК ОЛ	40	14	16	ЛЗГ	0.6	3	90		
ТО	2000	13	30	5.4	защитные	Лесохозяйственные части зеленых зон	3ЛППЗРБ2БК	Л П Е РБ БК	35	11	12	ЛЗГ	0.5	3	70		
Ф							3ЛППЗРБ2БК	Л П Е РБ БК	35	12	14	ЛЗГ	0.5	3	70		
ТО	2000	13	31	2.3	защитные	Лесохозяйственные части зеленых зон	6Л14Е	Л П Е РБ БК	70	14	16	ПЕЗГ	0.6	4	190		
Ф							6Л14Е	Л П Е РБ БК	70	16	18	ПЕЗГ	0.6	4	190		
ТО	2000	13	33	2.0	защитные	Лесохозяйственные части зеленых зон	лесные культуры 5С2ЛЗЕ1БК	Л П Е РБ БК С	35 35 35 35 26	9 6 6 7 8	10 8 8 8 10	ЛЗГ	0.5	3	50		
Ф							лесные культуры 5С2ЛЗЕ1БК	Л П Е РБ БК С	35 35 35 35 26	10 8 8 8 10	12 10 10 10 10	ЛЗГ	0.5	3	50		
ТО	2000	13	34	0.7	защитные	Лесохозяйственные части зеленых зон	4ЛППЗРБ3РБ	Л П РБ БК	30	9	10	ЛЗГ	0.5	3	60		
Ф							4ЛППЗРБ3РБ	Л П РБ БК	30	10	12	ЛЗГ	0.5	3	60		
ТО	2000	13	35	1.6	защитные	Лесохозяйственные части зеленых зон	3ЕП2Л1БК3РБ	Л П РБ БК Е	35	6	8	ЕПЧГ	0.6	5	60		
Ф							3ЕП2Л1БК3РБ	Л П РБ БК Е	35	8	10	ЕПЧГ	0.6	5	60		

ТО	2000	13	36	0.6	защитная	Лесохозяйственные участки лесных зон		БКСРБ1Л1ОЛ	БКС РБ Л ОЛ	35	10	12	БКСГ	0.5	3	40	
Ф								БКСРБ1Л1ОЛ	БКС РБ Л ОЛ	35	12	14	БКСГ	0.5	3	40	

Примечание:

ТО - таксационные описания

Ф - фактическая характеристика лесного насаждения

Исполнитель работ по проведению лесопатологического обследования:

ФИО Шурубура К.В.

Подпись



Номер насаждения			Номер выдела	Площадь выдела, га	Целевое назначение лесов	Категория заповедных лесов	Номер лесопользовательского выдела	Площадь лесопользовательского выдела, га	Таксономические характеристики лесных насаждений														Распределение древств по категориям состояния, % от запаса														Прочность поврежденных древств	Доля поврежденных древств, %	Причина ослабления, повреждения	Потеря р-б, %	Вид	Населенные мероприятия
1	2	3	4	5	6	7	8	9	10	11	12	13	14	15	16	17	18	19	20	21	22	23	24	25	26	27	28	29	30	31	32	33	34									
13	2	0,4	защитные	Лесостойбищные части лесных зон	Л	Л	4113К2П621В	Л	10	25	6*	8*	ЛП	0,4	5	20	17	18	19	20	21	22	23	24	25	26	27	28	29	30	31	32	33	34								
13	3	5,0	защитные	Лесостойбищные части лесных зон	Л	Л	Лесные кукурузы 6*1Р6	Л	35	12*	20*	ЛП	0,3	4	70																											
13	4	1,5	защитные	Лесостойбищные части лесных зон	Л	Л	4113К2П6	Л	25	8*	10*	ЛП	0,4	3	40																											
13	5	2,5	защитные	Лесостойбищные части лесных зон	Л	Л	Лесные кукурузы 6*1С	Л	35	12*	14*	ЛП	0,7	3	110																											
13	6	4,4	защитные	Лесостойбищные части лесных зон	Л	Л	4113К2П6	Л	25	8*	10*	ЛП	0,4	3	40																											
13	7	4,0	защитные	Лесостойбищные части лесных зон	Л	Л	Лесные кукурузы 6*1С1П6	Л	35	12*	14*	ЛП	0,7	3	100																											
13	8	4,0	защитные	Лесостойбищные части лесных зон	Л	Л	5113П621В	Л	35	12*	14*	ЛП	0,6	3	90																											
13	9	1,9	защитные	Лесостойбищные части лесных зон	Л	Л	Лесные кукурузы 8*1С	Л	35	12*	14*	ЛП	0,7	3	100																											
13	10	2,6	защитные	Лесостойбищные части лесных зон	Л	Л	Лесные кукурузы 8*1С	Л	35	12*	14*	ЛП	0,7	3	100																											
13	11	2,1	защитные	Лесостойбищные части лесных зон	Л	Л	4113К2П6	Л	25	8*	10*	ЛП	0,4	4	40																											
13	12	0,3	защитные	Лесостойбищные части лесных зон	Л	Л	2113К2П6	Л	35	12*	14*	ЛП	0,6	3	110																											
13	13	3,9	защитные	Лесостойбищные части лесных зон	Л	Л	Лесные кукурузы 6*1С1П6	Л	35	12*	14*	ЛП	0,7	3	100																											
13	14	0,4	защитные	Лесостойбищные части лесных зон	Л	Л	Лесные кукурузы 8*1С	Л	35	12*	14*	ЛП	0,7	3	100																											
13	15	0,6	защитные	Лесостойбищные части лесных зон	Л	Л	Лесные кукурузы 8*1С	Л	35	12*	14*	ЛП	0,7	3	100																											
13	16	0,3	защитные	Лесостойбищные части лесных зон	Л	Л	4113К2П6	Л	25	8*	10*	ЛП	0,4	3	40																											
13	17	0,1	защитные	Лесостойбищные части лесных зон	Л	Л	4113К2П6	Л	25	8*	10*	ЛП	0,4	4	41																											
13	18	2,3	защитные	Лесостойбищные части лесных зон	Л	Л	2113К2П6	Л	35	12*	14*	ЛП	0,6	3	110																											
13	19	0,2	защитные	Лесостойбищные части лесных зон	Л	Л	2113К2П6	Л	35	12*	14*	ЛП	0,6	3	100																											
13	20	2,4	защитные	Лесостойбищные части лесных зон	Л	Л	4113К2П6	Л	25	8*	10*	ЛП	0,4	3	50																											
13	21	0,9	защитные	Лесостойбищные части лесных зон	Л	Л	Лесные кукурузы 6*1С1П6	Л	35	12*	14*	ЛП	0,7	3	100																											

Условно < 14 летней в кроне
своем; состояние
березы, осины
< 1/3 запаса
многоствольных
древств

Необработанные
состояние
древств
для лесов
защитных
лесов

[illegible]

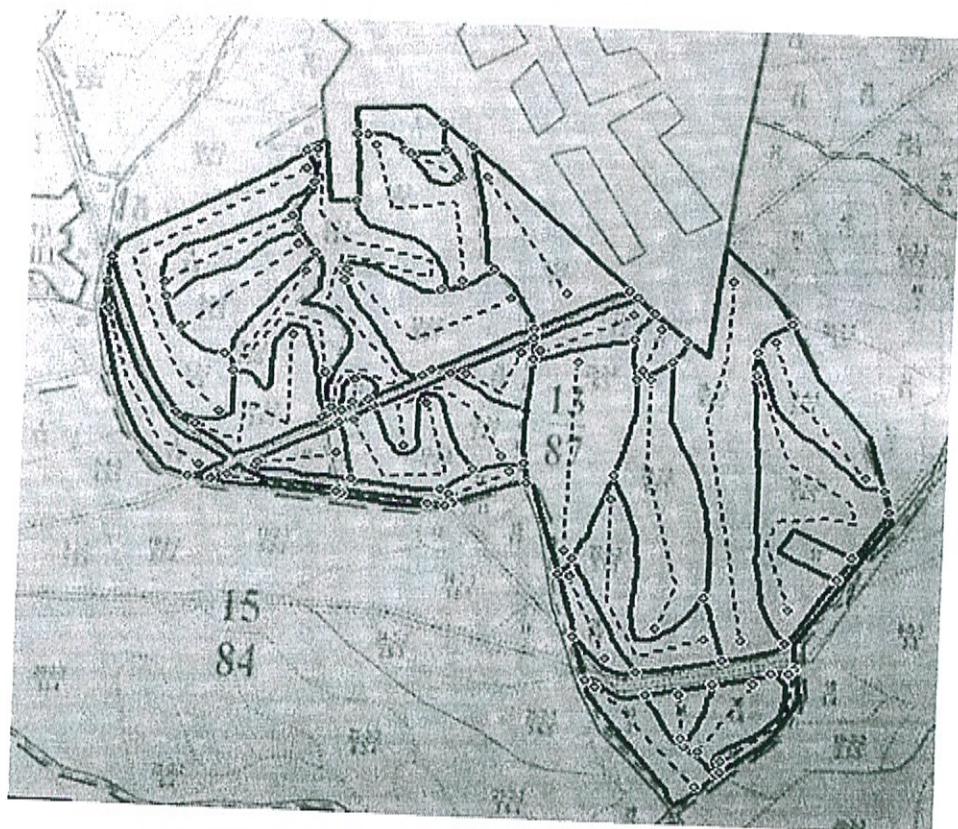
показатели, не соответствующие таксационному описанию отменитель 4^а б

Исполнитель работ по проведению лесных работ и охране окружающей:

ДНО Шыр:Аура К.В. Поэтика.

Дата составления документа _____ 07.09.2019

Схематический план
обследуемых участков
Углегорское лесничество
Углегорское ч. 1 участковое лесничество
кв. 13



Условные обозначения:

- - - - - маршрутный ход

○ исследуемый участок

Исполнитель работ по проведению лесопатологического обследования:

ФИО Шурубура Константин Васильевич

Дата составления документа 17.09.19

Подпись

Телефон 8(423) 264-83-41