

УТВЕРЖДАЮ:
 Должность Директор департамента лесов
 Подпись [подпись]
 Ф.И.О. Григорьев С.А.
 Дата 30.09.2019

Акт
лесопатологического обследования № 2019-79
 лесных насаждений Углегорского лесничества
 Сахалинской области

Способ лесопатологического обследования: 1. Визуальный ☒ V
 2. Инструментальный ☐

Место проведения

Участковое лесничество	Урочище (дача)	Квартал (кварталы)	Выдел (выделы)	Площадь, га
Углегорское ч.1		15	1	6.0
Углегорское ч.1		15	3	2.0
Углегорское ч.1		15	4	1.3
Углегорское ч.1		15	5	4.3
Углегорское ч.1		15	6	0.5
Углегорское ч.1		15	7	0.3
Углегорское ч.1		15	8	1.0
Углегорское ч.1		15	9	2.2
Углегорское ч.1		15	10	2.7
Углегорское ч.1		15	11	5.2
Углегорское ч.1		15	12	0.5
Углегорское ч.1		15	13	0.6
Углегорское ч.1		15	14	3.6
Углегорское ч.1		15	15	1.1
Углегорское ч.1		15	16	0.7
Углегорское ч.1		15	17	2.3
Углегорское ч.1		15	18	3.7
Углегорское ч.1		15	19	0.9
Углегорское ч.1		15	20	13.0
Углегорское ч.1		15	21	6.0
Углегорское ч.1		15	22	4.2
Углегорское ч.1		15	23	7.8
Углегорское ч.1		15	24	2.5
Углегорское ч.1		15	25	3.6
Углегорское ч.1		15	26	1.5

Лесопатологическое обследование проведено на общей площади

77.5

1. Визуальное лесопатологическое обследование.*

Наземное ☒

Дистанционное ☐

На площади 77,5 га фактическая таксационная характеристика лесного насаждения соответствует (не соответствует) таксационному описанию (нужное подчеркнуть).

Причины несоответствия устаревшее таксационное описание

Список участков с выявленными несоответствиями приведен в Приложении 1 к настоящему акту.

1.2. Лесные насаждения с нарушенной и утраченной устойчивостью выявлены на площади

15,6 га.

Участковое лесничество	Урочище (дача)	Площадь, га		Причина ослабления (гибели)
		с нарушенной	с утраченной	
Углегорское ч.1		15,6		неблагоприятные условия произрастания
Итого				

Состояние обследованных лесных насаждений приведено в приложениях 1.1-1.4 к Акту в зависимости от метода проведения ЛПО.

1.3. В обследованных лесных участках прогнозируется:

Прогноз	Площадь, га
Ослабление лесных насаждений	15,6
Усыхание лесных насаждений различной степени	
Развитие очагов вредных организмов	

1.4. Обнаружено загрязнение лесного участка отходами и выбросами:

промышленными ☐

бытовыми ☐

Вид загрязнения	Размеры загрязнения			Объем, кубм	Площадь загрязнения, га
	длина, м	ширина, м	высота, м		
-	-	-	-	-	-

ЗАКЛЮЧЕНИЕ

Оценка текущего санитарного и лесопатологического состояния лесных насаждений, назначенные профилактические мероприятия по защите лесов, агитационные мероприятия:

здоровые насаждения выявлены на площади 61,9 га (средневзвешенная категория состояния менее 1,5).

Ослабленные насаждения выявлены на площади 15,6 га. Вредителей леса не зафиксировано.

Очагов массового размножения в 2020 году не прогнозируется. Проведение профилактических

и агитационных мероприятий не требуется. Рекомендуется продолжить наблюдение.

Исполнитель работ по проведению лесопатологического обследования:

ФИО Шурубура Константин Васильевич

Подпись

* Раздел включается в акт в случае проведения лесопатологического обследования визуальным способом.

Ведомость лесных участков с выделением несоответствиям таксационным единицам

Источник данных	Год проведения обследования	Площадь выдела, га	Площадь выдела, га	Целевое назначение лесов	Категория защитных лесов	Площадь несоответствиям выделов	Площадь несоответствиям выделов	Таксационная характеристика										Затрачено пробных площадей	
								состояние	порода	высота, мет	средняя высота, м	средний диаметр, см	тип леса	тип условий месторасположения	полнота	бонитет	запас, куб. м/га	количество, шт.	общая площадь, га
ТО	2000	15	1	защитные	Лесохозяйственные участки лесных зон			лесные культуры ЮЗ	Л	42	12	12	ЛЗ	0.7	3	150			
								лесные культуры ЮЗ	Л	42	14	14	ЛЗ	0.7	3	150			
ТО	2000	15	3	защитные	Лесохозяйственные участки лесных зон			лесные культуры ЮЗ	С	36	7	10	ЛЗ	0.7	4	90			
								лесные культуры ЮЗ	С	40	10	12	ЛЗ	0.7	4	90			
ТО	2000	15	4	защитные	Лесохозяйственные участки лесных зон			лесные культуры ЮЗ	Л	36	12	18	ЛЗ	0.7	4	90			
								лесные культуры ЮЗ	С	62	12	12	ЛЗ	0.7	4	150			
ТО	2000	15	5	защитные	Лесохозяйственные участки лесных зон			лесные культуры ЮЗ	С	62	12	18	ЛЗ	0.7	4	150			
								лесные культуры ЮЗ	Л	70	14	14	ЛЗ	0.7	3	140			
ТО	2000	15	6	защитные	Лесохозяйственные участки лесных зон			лесные культуры ЮЗ	Л	62	14	16	ЛЗ	0.7	3	140			
								лесные культуры ЮЗ	Л	62	16	18	ЛЗ	0.7	3	140			
ТО	2000	15	7	защитные	Лесохозяйственные участки лесных зон			лесные культуры ЮЗ	С	26	6	8	ЛЗ	0.7	4	50			
								лесные культуры ЮЗ	С	26	10	14	ЛЗ	0.7	4	50			
ТО	2000	15	8	защитные	Лесохозяйственные участки лесных зон			лесные культуры ЮЗ	Л	42	12	12	ЛЗ	0.7	3	140			
								лесные культуры ЮЗ	С	42	14	14	ЛЗ	0.7	3	140			
ТО	2000	15	9	защитные	Лесохозяйственные участки лесных зон			лесные культуры ЮЗ	Л	36	8	10	ЛЗ	0.7	4	90			
								лесные культуры ЮЗ	С	40	10	12	ЛЗ	0.7	4	90			
ТО	2000	15	10	защитные	Лесохозяйственные участки лесных зон			лесные культуры ЮЗ	Л	36	14	18	ЛЗ	0.7	4	90			
								лесные культуры ЮЗ	Л	40	10	12	ЛЗ	0.7	4	90			
ТО	2000	15	11	защитные	Лесохозяйственные участки лесных зон			лесные культуры ЮЗ	Л	35	10	12	ЛЗ	0.7	3	110			
								лесные культуры ЮЗ	Л	35	12	14	ЛЗ	0.7	3	110			
ТО	2000	15	12	защитные	Лесохозяйственные участки лесных зон			лесные культуры ЮЗ	С	35	7	8	ЛЗ	0.7	4	90			
								лесные культуры ЮЗ	Л	40	10	12	ЛЗ	0.7	4	90			
ТО	2000	15	13	защитные	Лесохозяйственные участки лесных зон			лесные культуры ЮЗ	Л	40	10	12	ЛЗ	0.7	4	90			
								лесные культуры ЮЗ	С	35	7	8	ЛЗ	0.7	4	90			
ТО	2000	15	14	защитные	Лесохозяйственные участки лесных зон			лесные культуры ЮЗ	Л	40	10	12	ЛЗ	0.7	4	90			
								лесные культуры ЮЗ	С	35	7	8	ЛЗ	0.7	4	90			
ТО	2000	15	15	защитные	Лесохозяйственные участки лесных зон			лесные культуры ЮЗ	Л	40	10	12	ЛЗ	0.7	4	90			
								лесные культуры ЮЗ	С	35	7	8	ЛЗ	0.7	4	90			
ТО	2000	15	16	защитные	Лесохозяйственные участки лесных зон			лесные культуры ЮЗ	Л	40	10	12	ЛЗ	0.7	4	90			
								лесные культуры ЮЗ	С	35	7	8	ЛЗ	0.7	4	90			
ТО	2000	15	17	защитные	Лесохозяйственные участки лесных зон			лесные культуры ЮЗ	Л	40	10	12	ЛЗ	0.7	4	90			
								лесные культуры ЮЗ	С	35	7	8	ЛЗ	0.7	4	90			
ТО	2000	15	18	защитные	Лесохозяйственные участки лесных зон			лесные культуры ЮЗ	Л	40	10	12	ЛЗ	0.7	4	90			
								лесные культуры ЮЗ	С	35	7	8	ЛЗ	0.7	4	90			
ТО	2000	15	19	защитные	Лесохозяйственные участки лесных зон			лесные культуры ЮЗ	Л	40	10	12	ЛЗ	0.7	4	90			
								лесные культуры ЮЗ	С	35	7	8	ЛЗ	0.7	4	90			
ТО	2000	15	20	защитные	Лесохозяйственные участки лесных зон			лесные культуры ЮЗ	Л	40	10	12	ЛЗ	0.7	4	90			
								лесные культуры ЮЗ	С	35	7	8	ЛЗ	0.7	4	90			
ТО	2000	15	21	защитные	Лесохозяйственные участки лесных зон			лесные культуры ЮЗ	Л	40	10	12	ЛЗ	0.7	4	90			
								лесные культуры ЮЗ	С	35	7	8	ЛЗ	0.7	4	90			
ТО	2000	15	22	защитные	Лесохозяйственные участки лесных зон			лесные культуры ЮЗ	Л	40	10	12	ЛЗ	0.7	4	90			
								лесные культуры ЮЗ	С	35	7	8	ЛЗ	0.7	4	90			
ТО	2000	15	23	защитные	Лесохозяйственные участки лесных зон			лесные культуры ЮЗ	Л	40	10	12	ЛЗ	0.7	4	90			
								лесные культуры ЮЗ	С	35	7	8	ЛЗ	0.7	4	90			
ТО	2000	15	24	защитные	Лесохозяйственные участки лесных зон			лесные культуры ЮЗ	Л	40	10	12	ЛЗ	0.7	4	90			
								лесные культуры ЮЗ	С	35	7	8	ЛЗ	0.7	4	90			
ТО	2000	15	25	защитные	Лесохозяйственные участки лесных зон			лесные культуры ЮЗ	Л	40	10	12	ЛЗ	0.7	4	90			
								лесные культуры ЮЗ	С	35	7	8	ЛЗ	0.7	4	90			
ТО	2000	15	26	защитные	Лесохозяйственные участки лесных зон			лесные культуры ЮЗ	Л	40	10	12	ЛЗ	0.7	4	90			
								лесные культуры ЮЗ	С	35	7	8	ЛЗ	0.7	4	90			
ТО	2000	15	27	защитные	Лесохозяйственные участки лесных зон			лесные культуры ЮЗ	Л	40	10	12	ЛЗ	0.7	4	90			
								лесные культуры ЮЗ	С	35	7	8	ЛЗ	0.7	4	90			
ТО	2000	15	28	защитные	Лесохозяйственные участки лесных зон			лесные культуры ЮЗ	Л	40	10	12	ЛЗ	0.7	4	90			
								лесные культуры ЮЗ	С	35	7	8	ЛЗ	0.7	4	90			
ТО	2000	15	29	защитные	Лесохозяйственные участки лесных зон			лесные культуры ЮЗ	Л	40	10	12	ЛЗ	0.7	4	90			
								лесные культуры ЮЗ	С	35	7	8	ЛЗ	0.7	4	90			
ТО	2000	15	30	защитные	Лесохозяйственные участки лесных зон			лесные культуры ЮЗ	Л	40	10	12	ЛЗ	0.7	4	90			
								лесные культуры ЮЗ	С	35	7	8	ЛЗ	0.7	4	90			
ТО	2000	15	31	защитные	Лесохозяйственные участки лесных зон			лесные культуры ЮЗ	Л	40	10	12	ЛЗ	0.7	4	90			
								лесные культуры ЮЗ	С	35	7	8	ЛЗ	0.7	4	90			
ТО	2000	15	32	защитные	Лесохозяйственные участки лесных зон			лесные культуры ЮЗ	Л	40	10	12	ЛЗ	0.7	4	90			
								лесные культуры ЮЗ	С	35	7	8	ЛЗ	0.7	4	90			
ТО	2000	15	33	защитные	Лесохозяйственные участки лесных зон			лесные культуры ЮЗ	Л	40	10	12	ЛЗ	0.7	4	90			
								лесные культуры ЮЗ	С	35	7	8	ЛЗ	0.7	4	90			
ТО	2000	15	34	защитные	Лесохозяйственные участки лесных зон			лесные культуры ЮЗ	Л	40	10	12	ЛЗ	0.7	4	90			
								лесные культуры ЮЗ	С	35	7	8	ЛЗ	0.7	4	90			
ТО	2000	15	35	защитные	Лесохозяйственные участки лесных зон			лесные культуры ЮЗ	Л	40	10	12	ЛЗ	0.7	4	90			
								лесные культуры ЮЗ	С	35	7	8	ЛЗ	0.7	4	90			
ТО	2000	15	36	защитные	Лесохозяйственные участки лесных зон			лесные культуры ЮЗ	Л	40	10	12	ЛЗ	0.7	4	90			
								лесные культуры ЮЗ	С	35	7	8	ЛЗ	0.7	4	90			
ТО	2000	15	37	защитные	Лесохозяйственные участки лесных зон			лесные культуры ЮЗ	Л	40	10	12	ЛЗ	0.7	4	90			
								лесные культуры ЮЗ	С	35	7	8	ЛЗ	0.7	4	90			
ТО	2000	15	38	защитные	Лесохозяйственные участки лесных зон			лесные культуры ЮЗ	Л	40	10	12	ЛЗ	0.7	4	90			
								лесные культуры ЮЗ	С	35	7	8	ЛЗ	0.7	4	90			
ТО	2000	15	39	защитные	Лесохозяйственные участки лесных зон			лесные культуры ЮЗ	Л	40	10	12	ЛЗ	0.7	4	90			
								лесные культуры ЮЗ	С	35	7	8	ЛЗ	0.7	4	90			
ТО	2000	15	40	защитные	Лесохозяйственные участки лесных зон			лесные культуры ЮЗ	Л	40	10	12	ЛЗ	0.7	4	90			
								лесные культуры ЮЗ	С	35	7	8	ЛЗ	0.7	4	90			
ТО	2000	15	41	защитные	Лесохозяйственные участки лесных зон			лесные культуры ЮЗ	Л	40	10	12	ЛЗ	0.7	4	90			
								лесные культуры ЮЗ	С	35	7	8	ЛЗ	0.7	4	90			
ТО	2000	15	42	защитные	Лесохозяйственные участки лесных зон			лесные культуры ЮЗ	Л	40	10	12	ЛЗ	0.7	4	90			
								лесные культуры ЮЗ	С	35	7	8	ЛЗ	0.7	4	90			
ТО	2000	15	43	защитные	Лесохозяйственные участки лесных зон			лесные культуры ЮЗ	Л	40	10	12	ЛЗ	0.7	4	90			
								лесные культуры ЮЗ	С	35	7	8	ЛЗ	0.7	4	90			
ТО	2000	15	44	защитные	Лесохозяйственные участки лесных зон			лесные культуры ЮЗ	Л	40	10	12	ЛЗ	0.7	4	90			
								лесные культуры ЮЗ	С	35	7	8	ЛЗ	0.7	4	90			
ТО	2000	15	45	защитные	Лесохозяйственные участки лесных зон			лесные культуры ЮЗ	Л	40	10	12	ЛЗ	0.7	4	90			
								лесные культуры ЮЗ	С	35	7	8	ЛЗ	0.7	4	90			
ТО	2000	15	46	защитные	Лесохозяйственные участки лесных зон			лесные культуры ЮЗ	Л	40	10	12	ЛЗ	0.7	4	90			
								лесные культуры ЮЗ	С	35	7	8	ЛЗ	0.7	4	90			
ТО	2000	15	47	защитные	Лесохозяйственные участки лесных зон			лесные культуры ЮЗ	Л	40	10	12	ЛЗ	0.7	4	90			
								лесные культуры ЮЗ	С	35	7	8	ЛЗ	0.7	4	90			
ТО	2000	15	48	защитные	Лесохозяйственные участки лесных зон			лесные культуры ЮЗ	Л	40	10	12	ЛЗ	0.7	4	90			
								лесные культуры ЮЗ	С	35	7	8	ЛЗ	0.7	4	90			
ТО	2000	15	49	защитные	Лесохозяйственные участки лесных зон			лесные культуры ЮЗ	Л	40	10	12	ЛЗ	0.7	4	90			
								лесные культуры ЮЗ	С	35	7	8	ЛЗ	0.7	4	90			
ТО	2000	15	50	защитные	Лесохозяйственные участки лесных зон			лесные культуры ЮЗ	Л	40	10	12	ЛЗ	0.7	4	90			
								лесные культуры ЮЗ	С	35	7	8	ЛЗ	0.7	4	90			
ТО	2000	15	51	защитные	Лесохозяйственные участки лесных зон			лесные культуры ЮЗ	Л	40	10	12	ЛЗ	0.7					

ТО	2000	15	22	4.2	защитные	Дискообразные части зеленых зон	612БКСРБ	Л	25	6	8	ЛЗГ	0.6	4	60	
Ф							612БКСРБ	БКС РБ	25 6	6 6	8 6	ЛЗГ				
ТО	2000	15	23	7.8	защитные	Дискообразные части зеленых зон	3П213БКС1РБ1НБ	Л	30	6	6	ЛЗГ	0.6	4	60	
Ф							3П213БКС1РБ1НБ	БКС РБ НБ	30 6 6	6 6 6	8 8 8	ЛЗГ				
ТО	2000	15	24	2.5	защитные	Дискообразные части зеленых зон	812БКС	Л	30	12	14	ЛЗГ	0.6	3	80	
Ф							812БКС	БКС	30	12	14	ЛЗГ				
ТО	2000	15	25	3.6	защитные	Дискообразные части зеленых зон	10Л	Л	40	12	14	ЛЗГ	0.8	3	140	
Ф							10Л	Л	40	14	16	ЛЗГ	0.8	3	140	
ТО	2000	15	26	1.5	защитные	Дискообразные части зеленых зон	активные культуры 6С2БКС1НБ1РБ	С	26	6	8	ЛЗГ	0.7	4	50	
Ф							активные культуры 6С2БКС1НБ1РБ	БКС НБ С	25 25 26	7 6 12	8 6 16	ЛЗГ				
ТО	2000	15	26	1.5	защитные	Дискообразные части зеленых зон	активные культуры 6С2БКС1НБ1РБ	БКС НБ РБ	25 25 25	7 6 6	8 6 6	ЛЗГ	0.7	4	50	
Ф							активные культуры 6С2БКС1НБ1РБ	БКС НБ РБ	25 25 25	7 6 6	8 6 6	ЛЗГ				

Примечание:
ТО - табличные сведения
Ф - фактически характеристика лесного насаждения

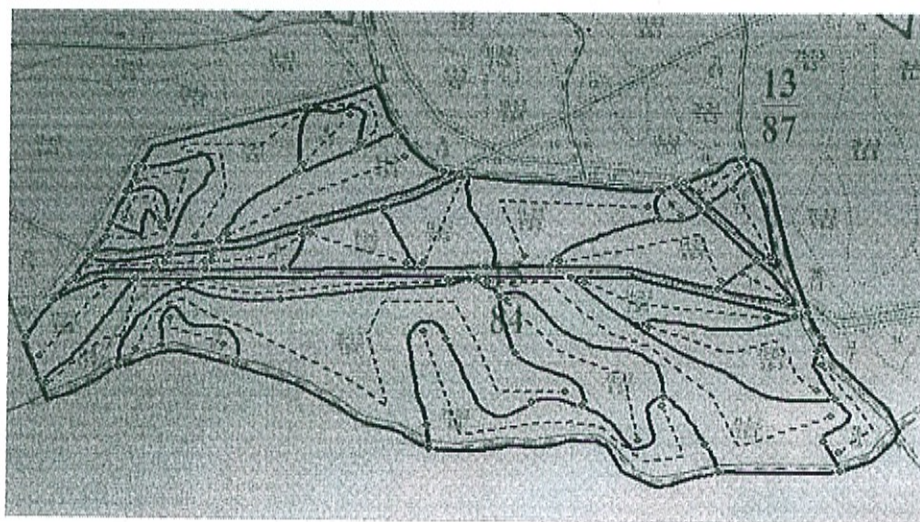
Исполнитель работ по проведению лесного насаждения

ФНКО Штрубура К.В.

Подпись:



Схематический план
обследуемых участков
Углегорское лесничество
Углегорское ч. 1 участковое лесничество
кв. 15



Условные обозначения:

--- - маршрутный ход

○ - обследуемый участок

Исполнитель работ по проведению лесопатологического обследования:

ФИО Шурубуря Константин Васильевич

Подпись

Дата составления документа 17.09.19

Телефон 8(423) 267-83-41