

УТВЕРЖДАЮ:

Должность

*Заместитель министра
директор департамента лесов*

Ф.И.О.

Дата

*Александр В.
15.09.2020*

Акт

лесопатологического обследования № *2020-209*

лесных насаждений Корсаковского лесничества
Сахалинской области

Способ лесопатологического обследования:

1. Визуальный

☐

2. Инструментальный

☒

Место проведения

Участковое лесничество	Урочище (дача)	Квартал (кварталы)	Выдел (выделы)	Площадь, га
Охотское ч.2		21	8	5,9

Лесопатологическое обследование проведено на общей площади 5,9 га

2. Инструментальное обследование лесного участка

2.1. Фактическая таксационная характеристика лесного насаждения соответствует (не соответствует) (нужное подчеркнуть) таксационному описанию. Причины несоответствия: _____

Лесоустройство 2018 г.

Ведомость лесных участков с выявленными несоответствиями таксационным описаниям приведена в приложении № 1 к Акту.

2.2. Состояние насаждений: с нарушенной устойчивостью ☒

с утраченной устойчивостью ☐

причины повреждения:

Воздействия сильных ветров прошлых лет, повлекшие наклон более 10°, изгиб или вывал деревьев

Ураган 02.10.2015 г.

В том числе

Заселено (отработано) стволовыми вредителями:

Вид вредителя	Порода	Встречаемость (% заселённых деревьев)	Степень заселения лесного насаждения (слабая, средняя, сильная)

Повреждено огнём:

Вид пожара	Порода	Состояние корневых лап		Состояние корневой шейки		Подсушивание луба	
		процент повреж- дённых огнём корней	процент деревьев с данном повреж- дением	ожог корневой шейки по окружности (1/4; 2/4; 3/4; более 3/4)	процент деревьев с данном повреж- дением	по окружности (1/4; 2/4; 3/4; более 3/4)	процент деревьев с данным повреж- дением

Поражено болезнями:

Вид болезни	Порода	Встречаемость (% поражённых деревьев)	Степень поражения лесного насаждения (слабая, средняя, сильная)

2.3. Выборке подлежат

в том числе:

ослабленных

сильно ослабленных

хсыхающих

свежего сухостоя

старого сухостоя

свежего ветровала

старого ветровала

свежего бурелома

старого бурелома

аварийных

28,0 % деревьев

_____ % (причины назначения)

_____ % (причины назначения)

_____ % (причины назначения)

_____ %

8,0 %

_____ %

20,0 %

_____ %

_____ %

_____ %

2.4. Полнота лесного насаждения после уборки деревьев, подлежащих рубке, составит

0,5

Критическая полнота для данной категории лесных насаждений составляет

0,5

ЗАКЛЮЧЕНИЕ

С целью предотвращения негативных процессов или снижения ущерба от их воздействия назначено:

Участковое лесничество	Урочище (дача)	Квартал	Выдел	Площадь выдела, га	Вид мероприятия	Площадь мероприятия, га	Порода	Запас на выдел, куб.м	Крайние сроки проведения
Охотское ч.2		21	8	5,9	УНД	5,9	П	251	2021
							Е	123	
							Бб	43	

Ведомость перечёта деревьев, назначенных в рубку, и абрис лесного участка прилагаются (приложение 2 и 3 к Акту)

Меры по обеспечению возобновления:

Мероприятия, необходимые для предупреждения заражения или повреждения смежных насаждений:

В целях устранения пожароопасной ситуации в квартале 21 выделе 8 рекомендуется проведение УНД

Сведения для расчета степени повреждения:

год образования старого сухостоя 2018 ;

основная причина повреждения древесины:

Воздействия сильных ветров прошлых лет, повлекшие наклон более 10°, изгиб или вывал деревьев

Дата проведения обследований 14.08.2020 г.

Исполнитель работ по проведению лесопатологического обследования:

ФИО Долганов С.В.

Подпись



Ведомость лесных участков с выявленными несоответствиями таксационным описаниям

Ф	ТО	Источник данных	Год проведения лесосурейства	Номер квартала	Номер выдела	Площадь выдела, га	Целевое назначение лесов	Номер лесонатологического о выдела	Площадь лесонатологического о выдела	Таксационная характеристика										Заложено пробных площадей	
										состав	попoрa	возрaст, лет	срeдняя выcoтa, м	срeдний диaмeтр, см	тип лeсa	плoтнoтa	бoнитeт	зaпe, кoм/гa	кoличecтвo, шт.	oбщaя плoщaдь, гa	

ТО- таксационные описания
Ф- фактическая характеристика лесного насаждения

Исполнитель работ по проведению лесопатологического обследования:

Ф.И.О. Долганин С.В. Подпись: 

Результаты проведения лесопатологического обследования за август 2020 г.

Субъект Российской Федерации: Самарская область Лесничество (лесопарк): Корсаковское
Участковые лесничество: Охотское ч.2 Урочище (лесная дача):

Номер квартала	Номер выдела	Площадь выдела, га	Целевое назначение лесов	Категория защитных лесов	Номер лесопользовательского выдела	Площадь лесопользовательского выдела, га	Таксационная характеристика лесного насаждения										Распределение деревьев по категориям состояния, % от запаса										Принимая поправленная	Доля поврежденных деревьев, %	Причина повреждения	Посадочный фонд, %	Наименование мероприятий																																																																																																																																																																																																																																																																																																																																																																																																																																												
							состав	поросль	возраст	средняя высота, м	средний диаметр, см	тип леса	по высоте	по диаметру	всего поврежденных	ослабленные	ослабленные	сильно ослабленные	уничтоженные	смерщ. с высотой	смерщ. с высотой	смерщ. без высоты	смерщ. без высоты	смерщ. без высоты	смерщ. без высоты	смерщ. без высоты					смерщ. без высоты	смерщ. без высоты	смерщ. без высоты	смерщ. без высоты	смерщ. без высоты	смерщ. без высоты	смерщ. без высоты	смерщ. без высоты	смерщ. без высоты	смерщ. без высоты	смерщ. без высоты	смерщ. без высоты	смерщ. без высоты	смерщ. без высоты	смерщ. без высоты	смерщ. без высоты	смерщ. без высоты	смерщ. без высоты	смерщ. без высоты	смерщ. без высоты	смерщ. без высоты	смерщ. без высоты	смерщ. без высоты	смерщ. без высоты	смерщ. без высоты	смерщ. без высоты	смерщ. без высоты	смерщ. без высоты	смерщ. без высоты	смерщ. без высоты	смерщ. без высоты	смерщ. без высоты	смерщ. без высоты	смерщ. без высоты	смерщ. без высоты	смерщ. без высоты	смерщ. без высоты	смерщ. без высоты	смерщ. без высоты	смерщ. без высоты	смерщ. без высоты	смерщ. без высоты	смерщ. без высоты	смерщ. без высоты	смерщ. без высоты	смерщ. без высоты	смерщ. без высоты	смерщ. без высоты	смерщ. без высоты	смерщ. без высоты	смерщ. без высоты	смерщ. без высоты	смерщ. без высоты	смерщ. без высоты	смерщ. без высоты	смерщ. без высоты	смерщ. без высоты	смерщ. без высоты	смерщ. без высоты	смерщ. без высоты	смерщ. без высоты	смерщ. без высоты	смерщ. без высоты	смерщ. без высоты	смерщ. без высоты	смерщ. без высоты	смерщ. без высоты	смерщ. без высоты	смерщ. без высоты	смерщ. без высоты	смерщ. без высоты	смерщ. без высоты	смерщ. без высоты	смерщ. без высоты	смерщ. без высоты	смерщ. без высоты	смерщ. без высоты	смерщ. без высоты	смерщ. без высоты	смерщ. без высоты	смерщ. без высоты	смерщ. без высоты	смерщ. без высоты	смерщ. без высоты	смерщ. без высоты	смерщ. без высоты	смерщ. без высоты	смерщ. без высоты	смерщ. без высоты	смерщ. без высоты	смерщ. без высоты	смерщ. без высоты	смерщ. без высоты	смерщ. без высоты	смерщ. без высоты	смерщ. без высоты	смерщ. без высоты	смерщ. без высоты	смерщ. без высоты	смерщ. без высоты	смерщ. без высоты	смерщ. без высоты	смерщ. без высоты	смерщ. без высоты	смерщ. без высоты	смерщ. без высоты	смерщ. без высоты	смерщ. без высоты	смерщ. без высоты	смерщ. без высоты	смерщ. без высоты	смерщ. без высоты	смерщ. без высоты	смерщ. без высоты	смерщ. без высоты	смерщ. без высоты	смерщ. без высоты	смерщ. без высоты	смерщ. без высоты	смерщ. без высоты	смерщ. без высоты	смерщ. без высоты	смерщ. без высоты	смерщ. без высоты	смерщ. без высоты	смерщ. без высоты	смерщ. без высоты	смерщ. без высоты	смерщ. без высоты	смерщ. без высоты	смерщ. без высоты	смерщ. без высоты	смерщ. без высоты	смерщ. без высоты	смерщ. без высоты	смерщ. без высоты	смерщ. без высоты	смерщ. без высоты	смерщ. без высоты	смерщ. без высоты	смерщ. без высоты	смерщ. без высоты	смерщ. без высоты	смерщ. без высоты	смерщ. без высоты	смерщ. без высоты	смерщ. без высоты	смерщ. без высоты	смерщ. без высоты	смерщ. без высоты	смерщ. без высоты	смерщ. без высоты	смерщ. без высоты	смерщ. без высоты	смерщ. без высоты	смерщ. без высоты	смерщ. без высоты	смерщ. без высоты	смерщ. без высоты	смерщ. без высоты	смерщ. без высоты	смерщ. без высоты	смерщ. без высоты	смерщ. без высоты	смерщ. без высоты	смерщ. без высоты	смерщ. без высоты	смерщ. без высоты	смерщ. без высоты	смерщ. без высоты	смерщ. без высоты	смерщ. без высоты	смерщ. без высоты	смерщ. без высоты	смерщ. без высоты	смерщ. без высоты	смерщ. без высоты	смерщ. без высоты	смерщ. без высоты	смерщ. без высоты	смерщ. без высоты	смерщ. без высоты	смерщ. без высоты	смерщ. без высоты	смерщ. без высоты	смерщ. без высоты	смерщ. без высоты	смерщ. без высоты	смерщ. без высоты	смерщ. без высоты	смерщ. без высоты	смерщ. без высоты	смерщ. без высоты	смерщ. без высоты	смерщ. без высоты	смерщ. без высоты	смерщ. без высоты	смерщ. без высоты	смерщ. без высоты	смерщ. без высоты	смерщ. без высоты	смерщ. без высоты	смерщ. без высоты	смерщ. без высоты	смерщ. без высоты	смерщ. без высоты	смерщ. без высоты	смерщ. без высоты	смерщ. без высоты	смерщ. без высоты	смерщ. без высоты	смерщ. без высоты	смерщ. без высоты	смерщ. без высоты	смерщ. без высоты	смерщ. без высоты	смерщ. без высоты	смерщ. без высоты	смерщ. без высоты	смерщ. без высоты	смерщ. без высоты	смерщ. без высоты	смерщ. без высоты	смерщ. без высоты	смерщ. без высоты	смерщ. без высоты	смерщ. без высоты	смерщ. без высоты	смерщ. без высоты	смерщ. без высоты	смерщ. без высоты	смерщ. без высоты	смерщ. без высоты	смерщ. без высоты	смерщ. без высоты	смерщ. без высоты	смерщ. без высоты	смерщ. без высоты	смерщ. без высоты	смерщ. без высоты	смерщ. без высоты	смерщ. без высоты	смерщ. без высоты	смерщ. без высоты	смерщ. без высоты	смерщ. без высоты	смерщ. без высоты	смерщ. без высоты	смерщ. без высоты	смерщ. без высоты	смерщ. без высоты	смерщ. без высоты	смерщ. без высоты	смерщ. без высоты	смерщ. без высоты	смерщ. без высоты	смерщ. без высоты	смерщ. без высоты	смерщ. без высоты	смерщ. без высоты	смерщ. без высоты	смерщ. без высоты	смерщ. без высоты	смерщ. без высоты	смерщ. без высоты	смерщ. без высоты	смерщ. без высоты	смерщ. без высоты	смерщ. без высоты	смерщ. без высоты	смерщ. без высоты	смерщ. без высоты	смерщ. без высоты	смерщ. без высоты	смерщ. без высоты	смерщ. без высоты	смерщ. без высоты	смерщ. без высоты	смерщ. без высоты	смерщ. без высоты	смерщ. без высоты	смерщ. без высоты	смерщ. без высоты	смерщ. без высоты	смерщ. без высоты	смерщ. без высоты	смерщ. без высоты	смерщ. без высоты	смерщ. без высоты	смерщ. без высоты	смерщ. без высоты	смерщ. без высоты	смерщ. без высоты	смерщ. без высоты	смерщ. без высоты	смерщ. без высоты	смерщ. без высоты	смерщ. без высоты	смерщ. без высоты	смерщ. без высоты	смерщ. без высоты	смерщ. без высоты	смерщ. без высоты	смерщ. без высоты	смерщ. без высоты	смерщ. без высоты	смерщ. без высоты	смерщ. без высоты	смерщ. без высоты	смерщ. без высоты	смерщ. без высоты	смерщ. без высоты	смерщ. без высоты	смерщ. без высоты	смерщ. без высоты	смерщ. без высоты	смерщ. без высоты	смерщ. без высоты	смерщ. без высоты	смерщ. без высоты	смерщ. без высоты	смерщ. без высоты	смерщ. без высоты	смерщ. без высоты	смерщ. без высоты	смерщ. без высоты	смерщ. без высоты	смерщ. без высоты	смерщ. без высоты	смерщ. без высоты	смерщ. без высоты	смерщ. без высоты	смерщ. без высоты	смерщ. без высоты	смерщ. без высоты	смерщ. без высоты	смерщ. без высоты	смерщ. без высоты	смерщ. без высоты	смерщ. без высоты	смерщ. без высоты	смерщ. без высоты	смерщ. без высоты	смерщ. без высоты	смерщ. без высоты	смерщ. без высоты	смерщ. без высоты	смерщ. без высоты	смерщ. без высоты	смерщ. без высоты	смерщ. без высоты	смерщ. без высоты	смерщ. без высоты	смерщ. без высоты	смерщ. без высоты	смерщ. без высоты	смерщ. без высоты	смерщ. без высоты	смерщ. без высоты	смерщ. без высоты	смерщ. без высоты	смерщ. без высоты	смерщ. без высоты	смерщ. без высоты	смерщ. без высоты	смерщ. без высоты	смерщ. без высоты	смерщ. без высоты	смерщ. без высоты	смерщ. без высоты	смерщ. без высоты	смерщ. без высоты	смерщ. без высоты	смерщ. без высоты	смерщ. без высоты	смерщ. без высоты	смерщ. без высоты	смерщ. без высоты	смерщ. без высоты	смерщ. без высоты	смерщ. без высоты	смерщ. без высоты	смерщ. без высоты	смерщ. без высоты	смерщ. без высоты	смерщ. без высоты	смерщ. без высоты	смерщ. без высоты	смерщ. без высоты	смерщ. без высоты	смерщ. без высоты	смерщ. без высоты	смерщ. без высоты	смерщ. без высоты	смерщ. без высоты	смерщ. без высоты	смерщ. без высоты	смерщ. без высоты	смерщ. без высоты	смерщ. без высоты	смерщ. без высоты	смерщ. без высоты	смерщ. без высоты	смерщ. без высоты	смерщ. без высоты	смерщ. без высоты	смерщ. без высоты	смерщ. без высоты	смерщ. без высоты	смерщ. без высоты	смерщ. без высоты	смерщ. без высоты	смерщ. без высоты	смерщ. без высоты	смерщ. без высоты	смерщ. без высоты	смерщ. без высоты	смерщ. без высоты	смерщ. без высоты	смерщ. без высоты	смерщ. без высоты	смерщ. без высоты	смерщ. без высоты	смерщ. без высоты	смерщ. без высоты	смерщ. без высоты	смерщ. без высоты	смерщ. без высоты	смерщ. без высоты

Показатели, не соответствующие таксационным, специально отмечаются «*»

Исполнитель работ по проведению лесопатологического обследования:

ФИО Должность С.В. Подпись

Дата составления документа 31.08.2020 г. Телефон 8 (42435) 44507


Ведомость перечёта деревьев, назначенных в рубку

ВРЕМЕННАЯ ПРОБНАЯ ПЛОЩАДЬ № 1

Субъект Российской Федерации Сахалинская область
Лесничество Корсаковское
Участковое лесничество Охотское ч.2
Урочище
Квартал 21 выдел 8
Площадь 5,9 га
Номер очага вредных организмов Размер пробной площади 0,3 га
Таксационная характеристика:
Тип леса ПЕЗГ состав 6ПЗЕ1Б6 возраст 80,90,60 бонитет 3
Полнота 0,5 запас на 1 га 250 в том числе захламленность 50, сухостой 20
Возобновление: 8П2Е (10) 0,5 м, 5,0 тыс. шт/га, благонадёжный
Время и причина ослабления насаждения:
Воздействие ветров прошлых лет, повлекшие наклон более 10⁰, изгиб или вывал деревьев
(ураган 02.10.2015)

Тип очага вредных организмов: эпизодический, хронический (подчеркнуть)
Фаза развития очага вредных организмов: начальная, нарастания численности, собственно
вспышка, кризис (подчеркнуть)
Состояние лесного насаждения, намечаемые мероприятия:
средняя поврежденность, требуется проведение уборки неликвидной древесины

Исполнитель работ по проведению лесопатологического обследования:

Исполнитель Долганин С.В. Подпись 
Дата составления документа 31.08.2020

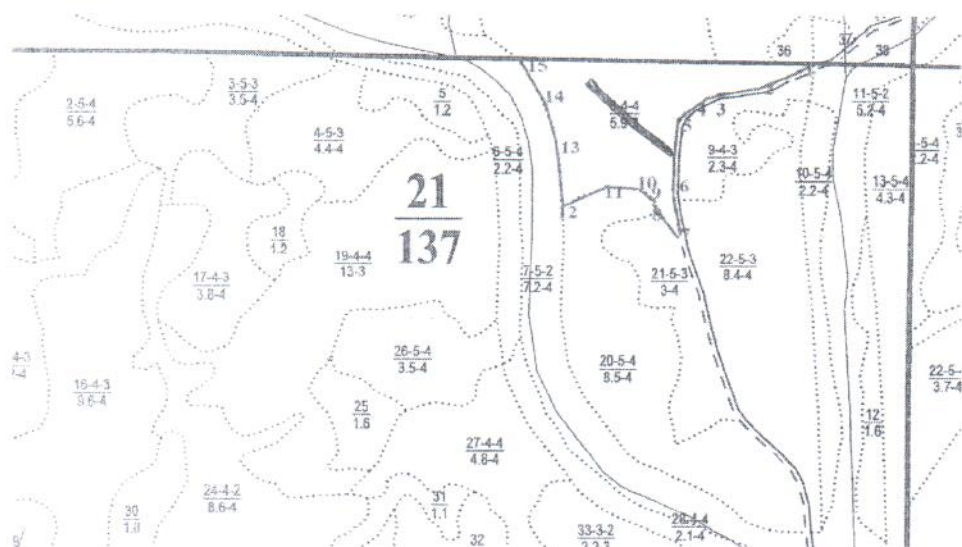
ВЕДОМОСТЬ ПИРЕЧЕКА ДЕРЕВЬЕВ

порода Ступени	II	Количество деревьев по категориям запаса, шт.																Всего деревьев по ступеням тощны																																																																																																																																																																																																																																																																																																																																																																																																																																																																																																																																																																																																																																																																																																																																																																																																																																																																																																																																																																																																																																																																																																																																																																										
		1	2	3	4				5				6				ветровал, бурелом				аварийные деревья																																																																																																																																																																																																																																																																																																																																																																																																																																																																																																																																																																																																																																																																																																																																																																																																																																																																																																																																																																																																																																																																																																																																																																							
см					НЗ	3	НЗ	3	НЗ	3	НЗ	3	НЗ	3	НЗ	3	НЗ	3	НЗ	3	НЗ	3	НЗ	3	НЗ	3	НЗ	3	НЗ	3	НЗ	3	НЗ	3	НЗ	3	НЗ	3	НЗ	3	НЗ	3	НЗ	3	НЗ	3	НЗ	3	НЗ	3	НЗ	3	НЗ	3	НЗ	3	НЗ	3	НЗ	3	НЗ	3	НЗ	3	НЗ	3	НЗ	3	НЗ	3	НЗ	3	НЗ	3	НЗ	3	НЗ	3	НЗ	3	НЗ	3	НЗ	3	НЗ	3	НЗ	3	НЗ	3	НЗ	3	НЗ	3	НЗ	3	НЗ	3	НЗ	3	НЗ	3	НЗ	3	НЗ	3	НЗ	3	НЗ	3	НЗ	3	НЗ	3	НЗ	3	НЗ	3	НЗ	3	НЗ	3	НЗ	3	НЗ	3	НЗ	3	НЗ	3	НЗ	3	НЗ	3	НЗ	3	НЗ	3	НЗ	3	НЗ	3	НЗ	3	НЗ	3	НЗ	3	НЗ	3	НЗ	3	НЗ	3	НЗ	3	НЗ	3	НЗ	3	НЗ	3	НЗ	3	НЗ	3	НЗ	3	НЗ	3	НЗ	3	НЗ	3	НЗ	3	НЗ	3	НЗ	3	НЗ	3	НЗ	3	НЗ	3	НЗ	3	НЗ	3	НЗ	3	НЗ	3	НЗ	3	НЗ	3	НЗ	3	НЗ	3	НЗ	3	НЗ	3	НЗ	3	НЗ	3	НЗ	3	НЗ	3	НЗ	3	НЗ	3	НЗ	3	НЗ	3	НЗ	3	НЗ	3	НЗ	3	НЗ	3	НЗ	3	НЗ	3	НЗ	3	НЗ	3	НЗ	3	НЗ	3	НЗ	3	НЗ	3	НЗ	3	НЗ	3	НЗ	3	НЗ	3	НЗ	3	НЗ	3	НЗ	3	НЗ	3	НЗ	3	НЗ	3	НЗ	3	НЗ	3	НЗ	3	НЗ	3	НЗ	3	НЗ	3	НЗ	3	НЗ	3	НЗ	3	НЗ	3	НЗ	3	НЗ	3	НЗ	3	НЗ	3	НЗ	3	НЗ	3	НЗ	3	НЗ	3	НЗ	3	НЗ	3	НЗ	3	НЗ	3	НЗ	3	НЗ	3	НЗ	3	НЗ	3	НЗ	3	НЗ	3	НЗ	3	НЗ	3	НЗ	3	НЗ	3	НЗ	3	НЗ	3	НЗ	3	НЗ	3	НЗ	3	НЗ	3	НЗ	3	НЗ	3	НЗ	3	НЗ	3	НЗ	3	НЗ	3	НЗ	3	НЗ	3	НЗ	3	НЗ	3	НЗ	3	НЗ	3	НЗ	3	НЗ	3	НЗ	3	НЗ	3	НЗ	3	НЗ	3	НЗ	3	НЗ	3	НЗ	3	НЗ	3	НЗ	3	НЗ	3	НЗ	3	НЗ	3	НЗ	3	НЗ	3	НЗ	3	НЗ	3	НЗ	3	НЗ	3	НЗ	3	НЗ	3	НЗ	3	НЗ	3	НЗ	3	НЗ	3	НЗ	3	НЗ	3	НЗ	3	НЗ	3	НЗ	3	НЗ	3	НЗ	3	НЗ	3	НЗ	3	НЗ	3	НЗ	3	НЗ	3	НЗ	3	НЗ	3	НЗ	3	НЗ	3	НЗ	3	НЗ	3	НЗ	3	НЗ	3	НЗ	3	НЗ	3	НЗ	3	НЗ	3	НЗ	3	НЗ	3	НЗ	3	НЗ	3	НЗ	3	НЗ	3	НЗ	3	НЗ	3	НЗ	3	НЗ	3	НЗ	3	НЗ	3	НЗ	3	НЗ	3	НЗ	3	НЗ	3	НЗ	3	НЗ	3	НЗ	3	НЗ	3	НЗ	3	НЗ	3	НЗ	3	НЗ	3	НЗ	3	НЗ	3	НЗ	3	НЗ	3	НЗ	3	НЗ	3	НЗ	3	НЗ	3	НЗ	3	НЗ	3	НЗ	3	НЗ	3	НЗ	3	НЗ	3	НЗ	3	НЗ	3	НЗ	3	НЗ	3	НЗ	3	НЗ	3	НЗ	3	НЗ	3	НЗ	3	НЗ	3	НЗ	3	НЗ	3	НЗ	3	НЗ	3	НЗ	3	НЗ	3	НЗ	3	НЗ	3	НЗ	3	НЗ	3	НЗ	3	НЗ	3	НЗ	3	НЗ	3	НЗ	3	НЗ	3	НЗ	3	НЗ	3	НЗ	3	НЗ	3	НЗ	3	НЗ	3	НЗ	3	НЗ	3	НЗ	3	НЗ	3	НЗ	3	НЗ	3	НЗ	3	НЗ	3	НЗ	3	НЗ	3	НЗ	3	НЗ	3	НЗ	3	НЗ	3	НЗ	3	НЗ	3	НЗ	3	НЗ	3	НЗ	3	НЗ	3	НЗ	3	НЗ	3	НЗ	3	НЗ	3	НЗ	3	НЗ	3	НЗ	3	НЗ	3	НЗ	3	НЗ	3	НЗ	3	НЗ	3	НЗ	3	НЗ	3	НЗ	3	НЗ	3	НЗ	3	НЗ	3	НЗ	3	НЗ	3	НЗ	3	НЗ	3	НЗ	3	НЗ	3	НЗ	3	НЗ	3	НЗ	3	НЗ	3	НЗ	3	НЗ	3	НЗ	3	НЗ	3	НЗ	3	НЗ	3	НЗ	3	НЗ	3	НЗ	3	НЗ	3	НЗ	3	НЗ	3	НЗ	3	НЗ	3	НЗ	3	НЗ	3	НЗ	3	НЗ	3	НЗ	3	НЗ	3	НЗ	3	НЗ	3	НЗ	3	НЗ	3	НЗ	3	НЗ	3	НЗ	3	НЗ	3	НЗ	3	НЗ	3	НЗ	3	НЗ	3	НЗ	3	НЗ	3	НЗ	3	НЗ	3	НЗ	3	НЗ	3	НЗ	3	НЗ	3	НЗ	3	НЗ	3	НЗ	3	НЗ	3	НЗ	3	НЗ	3	НЗ	3	НЗ	3	НЗ	3	НЗ	3	НЗ	3	НЗ	3	НЗ	3	НЗ	3	НЗ	3	НЗ	3	НЗ	3	НЗ	3	НЗ	3	НЗ	3	НЗ	3	НЗ	3	НЗ	3	НЗ	3	НЗ	3	НЗ	3	НЗ	3	НЗ	3	НЗ	3	НЗ	3	НЗ	3	НЗ	3	НЗ	3	НЗ	3	НЗ	3	НЗ	3	НЗ	3	НЗ	3	НЗ	3	НЗ	3	НЗ	3	НЗ	3	НЗ	3	НЗ	3	НЗ	3	НЗ	3	НЗ	3	НЗ	3	НЗ	3	НЗ	3	НЗ	3	НЗ	3	НЗ	3	НЗ	3	НЗ	3	НЗ	3	НЗ	3	НЗ	3	НЗ	3	НЗ	3	НЗ	3	НЗ	3	НЗ	3	НЗ	3	НЗ	3	НЗ	3	НЗ	3	НЗ	3	НЗ	3	НЗ	3	НЗ	3	НЗ	3	НЗ	3	НЗ	3	НЗ	3	НЗ	3	НЗ	3	НЗ	3	НЗ	3	НЗ	3	НЗ	3	НЗ	3	НЗ	3	НЗ	3	НЗ	3	НЗ	3	НЗ	3	НЗ	3	НЗ	3	НЗ	3	НЗ	3	НЗ	3	НЗ	3	НЗ	3	НЗ	3	НЗ	3	НЗ	3	НЗ	3	НЗ	3	НЗ	3	НЗ	3	НЗ	3	НЗ	3	НЗ	3	НЗ	3	НЗ	3	НЗ	3	НЗ	3	НЗ	3	НЗ	3	НЗ	3	НЗ	3	НЗ	3	НЗ	3	НЗ	3	НЗ	3	НЗ	3	НЗ	3	НЗ	3	НЗ	3	НЗ	3	НЗ	3	НЗ	3	НЗ	3	НЗ	3	НЗ	3	НЗ	3	НЗ	3	НЗ	3	НЗ	3	НЗ	3	НЗ	3	НЗ	3	НЗ	3	НЗ	3	НЗ	3	НЗ	3	НЗ	3	НЗ	3	НЗ	3	НЗ	3	НЗ	3	НЗ	3	НЗ	3	НЗ	3	НЗ	3	НЗ	3	НЗ	3	НЗ	3	НЗ	3	НЗ	3	НЗ	3	НЗ	3	НЗ	3	НЗ	3	НЗ	3	НЗ	3	НЗ	3	НЗ	3	НЗ	3	НЗ	3	НЗ	3	НЗ	3	НЗ	3	НЗ	3	НЗ	3	НЗ	3	НЗ	3	НЗ	3	НЗ	3	НЗ	3	НЗ	3	НЗ	3	НЗ	3	НЗ	3	НЗ	3	НЗ	3	НЗ	3	НЗ	3	НЗ	3	НЗ	3	НЗ	3	НЗ	3</

[illegible]

Абрис участка

М 1:10000



№ выдела	Ленты (круговой площадки) перечёта				
	№ ленты (площадки)	длина, м	ширина, м	радиус, м	площадь, га
8	1	150	20		0,3

Номера точек	Координаты		Азимут	Длина, м
1	46° 51' 15.3" N	142° 58' 42.0" E	243	104
2	46° 51' 14.2" N	142° 58' 37.8" E	260	95
3	46° 51' 13.8" N	142° 58' 34.4" E	240	31
4	46° 51' 13.0" N	142° 58' 32.0" E	208	34
5	46° 51' 11.9" N	142° 58' 31." E	185	114
6	46° 51' 10.4" N	142° 58' 31.0" E	172	73
7	46° 51' 08.0" N	142° 58' 30.8" E	317	49
8	46° 51' 06.0" N	142° 58' 31.3" E	342	39
9	46° 51' 07.2" N	142° 58' 29.7" E	279	71
10	46° 51' 08.0" N	142° 58' 29.5" E	248	50
11	46° 51' 08.4" N	142° 58' 29.0" E	236	22
12	46° 51' 08.6" N	142° 58' 26.2" E	355	126
13	46° 51' 08.1" N	142° 58' 23.8" E	342	93
14	46° 51' 07.7" N	142° 58' 22.6" E	329	53
15	46° 51' 16.0" N	142° 58' 19.9" E	92	470

Условные обозначения:

— пробная площадь □ - обследуемый участок

Исполнитель работ по проведению лесопатологического обследования:
ФИО Долганин С.В.

Подпись

Дата составления документа 31.08.2020 г.

Телефон 8(42435)44507