

УТВЕРЖДАЮ:

Должность

*Заместитель министра лесов*

Ф.И.О.

Дата

*Рударев В*

*15.05.2020*

### Акт

лесопатологического обследования № *2020-210*

лесных насаждений Корсаковского лесничества  
Сахалинской области

Способ лесопатологического обследования:

1. Визуальный

☐

2. Инструментальный

☒

### Место проведения

Участковое лесничество	Урочище (дача)	Квартал (кварталы)	Выдел (выделы)	Площадь, га
Охотское ч.2		21	20	8,5

Лесопатологическое обследование проведено на общей площади 8,5 га

## 2. Инструментальное обследование лесного участка

2.1 Фактическая таксационная характеристика лесного насаждения соответствует (не соответствует) (нужное подчеркнуть) таксационному описанию. Причины несоответствия: \_\_\_\_\_

Лесоустройство 2018 г.

Ведомость лесных участков с выявленными несоответствиями таксационным описаниям приведена в приложении № 1 к Акту.

2.2 Состояние насаждений: с нарушенной устойчивостью ☒

с утраченной устойчивостью ☐

причины повреждения:

Воздействия сильных ветров прошлых лет, повлекшие наклон более 10°, изгиб или вывал деревьев

Ураган 02.10.2015 г.

В том числе:

Заселено (отработано) стволовыми вредителями:

Вид вредителя	Порода	Встречаемость (% заселённых деревьев)	Степень заселения лесного насаждения (слабая, средняя, сильная)

Повреждено огнём:

Вид пожара	Порода	Состояние корневых лап		Состояние корневой шейки		Подсушивание луба	
		процент повреж- дённых огнём корней	процент деревьев с данном повреж- дением	ожог корневой шейки по окружности (1/4; 2/4; 3/4; более 3/4)	процент деревьев с данном повреж- дением	по окружности (1/4; 2/4; 3/4; более 3/4)	процент деревьев с данным повреж- дением

Поражено болезнями:

Вид болезни	Порода	Встречаемость (% поражённых деревьев)	Степень поражения лесного насаждения (слабая, средняя, сильная)

2.3. Выборке подлежат

в том числе:

ослабленных

сильно ослабленных

усыхающих

свежего сухостоя

старого сухостоя

свежего ветровала

старого ветровала

свежего бурелома

старого бурелома

аварийных

26,0 % деревьев

\_\_\_\_\_ % (причины назначения)

\_\_\_\_\_ % (причины назначения)

\_\_\_\_\_ % (причины назначения)

\_\_\_\_\_ %;

9,0 %;

\_\_\_\_\_ %;

16,0 %;

\_\_\_\_\_ %;

\_\_\_\_\_ %;

\_\_\_\_\_ %.

2.4 Полнота лесного насаждения после уборки деревьев, подлежащих рубке, составит

0,5

Критическая полнота для данной категории лесных насаждений составляет

0,5

## ЗАКЛЮЧЕНИЕ

С целью предотвращения негативных процессов или снижения ущерба от их воздействия назначено:

Участковое лесничество	Урочище (дача)	Квартал	Выдел	Площадь выдела, га	Вид мероприятия	Площадь мероприятия, га	Порода	Запас на выдел, куб.м	Крайние сроки проведения
Охотское ч.2		21	20	8,5	УНД	8,5	П	304	2021
							Е	105	
							Бк	101	

Ведомость перечёта деревьев, назначенных в рубку, и абрис лесного участка прилагаются (приложение 2 и 3 к Акту)

Меры по обеспечению возобновления:

Мероприятия, необходимые для предупреждения заражения или повреждения смежных насаждений:

В целях улучшения пожароопасной ситуации в квартале 21 выделе 20 рекомендуется проведение УНД

Сведения для расчета степени повреждения:

год образования старого сухостоя 2018;

основная причина повреждения древесины:

Воздействия сильных ветров прошлых лет, повлекшие наклон более 10°, изгиб или вывал деревьев

Дата проведения обследований 14.08.2020 г.

Исполнитель работ по проведению лесопатологического обследования:

ФИО Долганин С.В.

Подпись 



Результаты проведения лесонатологического обследования за август 2020 г.

Субъект Российской Федерации Сахалинская область Лесничество (лесозаповед) Корсаковское  
Участковые лесничество: Охотское №2 Урочище (лесная дача)

1	2	3	4	5	6	7	Таксономическая характеристика лесного насаждения										Распределение деревьев по категориям состояния, % от выдела								30	31	32	33	34	Примечания по повреждению																																																																																																																																																																																																																																																																																																																																																																																																																																																																																																				
							8	состав				9	10	11	12	13	240, в том числе с высотой 20 и выше		14	15	16	17	18	19							20	21	22	23	24	25	26	27	28	29	30	31	32	33	34																																																																																																																																																																																																																																																																																																																																																																																																																																																																																					
2	3	4	5	6	7	8		9	10	11	12						13	14							15	16	17	18	19	20																21	22	23	24	25	26	27	28	29	30	31	32	33	34																																																																																																																																																																																																																																																																																																																																																																																																																																																																							
Номер квартала	Номер выдела	Площадь выдела, га	Целевое назначение лесов	Категория защитных лесов	Номер лесного участка	Площадь лесного участка, га	состав	порода	возраст	средняя высота, м	средний диаметр, см	тип леса	по высоте	допустим	латекс, км/га	всего деревьев на покр. шт	без признаков повреждения	слабо поврежденные	умеренно поврежденные	свежий сухостой	свежий ветровал	свежий сучковат	свежий сучковат	свежий сучковат	свежий сучковат	свежий сучковат	свежий сучковат	свежий сучковат	свежий сучковат	свежий сучковат	свежий сучковат	свежий сучковат	свежий сучковат	свежий сучковат	свежий сучковат	свежий сучковат	свежий сучковат	свежий сучковат	свежий сучковат	свежий сучковат	свежий сучковат	свежий сучковат	свежий сучковат	свежий сучковат	свежий сучковат	свежий сучковат	свежий сучковат	свежий сучковат	свежий сучковат	свежий сучковат	свежий сучковат	свежий сучковат	свежий сучковат	свежий сучковат	свежий сучковат	свежий сучковат	свежий сучковат	свежий сучковат	свежий сучковат	свежий сучковат	свежий сучковат	свежий сучковат	свежий сучковат	свежий сучковат	свежий сучковат	свежий сучковат	свежий сучковат	свежий сучковат	свежий сучковат	свежий сучковат	свежий сучковат	свежий сучковат	свежий сучковат	свежий сучковат	свежий сучковат	свежий сучковат	свежий сучковат	свежий сучковат	свежий сучковат	свежий сучковат	свежий сучковат	свежий сучковат	свежий сучковат	свежий сучковат	свежий сучковат	свежий сучковат	свежий сучковат	свежий сучковат	свежий сучковат	свежий сучковат	свежий сучковат	свежий сучковат	свежий сучковат	свежий сучковат	свежий сучковат	свежий сучковат	свежий сучковат	свежий сучковат	свежий сучковат	свежий сучковат	свежий сучковат	свежий сучковат	свежий сучковат	свежий сучковат	свежий сучковат	свежий сучковат	свежий сучковат	свежий сучковат	свежий сучковат	свежий сучковат	свежий сучковат	свежий сучковат	свежий сучковат	свежий сучковат	свежий сучковат	свежий сучковат	свежий сучковат	свежий сучковат	свежий сучковат	свежий сучковат	свежий сучковат	свежий сучковат	свежий сучковат	свежий сучковат	свежий сучковат	свежий сучковат	свежий сучковат	свежий сучковат	свежий сучковат	свежий сучковат	свежий сучковат	свежий сучковат	свежий сучковат	свежий сучковат	свежий сучковат	свежий сучковат	свежий сучковат	свежий сучковат	свежий сучковат	свежий сучковат	свежий сучковат	свежий сучковат	свежий сучковат	свежий сучковат	свежий сучковат	свежий сучковат	свежий сучковат	свежий сучковат	свежий сучковат	свежий сучковат	свежий сучковат	свежий сучковат	свежий сучковат	свежий сучковат	свежий сучковат	свежий сучковат	свежий сучковат	свежий сучковат	свежий сучковат	свежий сучковат	свежий сучковат	свежий сучковат	свежий сучковат	свежий сучковат	свежий сучковат	свежий сучковат	свежий сучковат	свежий сучковат	свежий сучковат	свежий сучковат	свежий сучковат	свежий сучковат	свежий сучковат	свежий сучковат	свежий сучковат	свежий сучковат	свежий сучковат	свежий сучковат	свежий сучковат	свежий сучковат	свежий сучковат	свежий сучковат	свежий сучковат	свежий сучковат	свежий сучковат	свежий сучковат	свежий сучковат	свежий сучковат	свежий сучковат	свежий сучковат	свежий сучковат	свежий сучковат	свежий сучковат	свежий сучковат	свежий сучковат	свежий сучковат	свежий сучковат	свежий сучковат	свежий сучковат	свежий сучковат	свежий сучковат	свежий сучковат	свежий сучковат	свежий сучковат	свежий сучковат	свежий сучковат	свежий сучковат	свежий сучковат	свежий сучковат	свежий сучковат	свежий сучковат	свежий сучковат	свежий сучковат	свежий сучковат	свежий сучковат	свежий сучковат	свежий сучковат	свежий сучковат	свежий сучковат	свежий сучковат	свежий сучковат	свежий сучковат	свежий сучковат	свежий сучковат	свежий сучковат	свежий сучковат	свежий сучковат	свежий сучковат	свежий сучковат	свежий сучковат	свежий сучковат	свежий сучковат	свежий сучковат	свежий сучковат	свежий сучковат	свежий сучковат	свежий сучковат	свежий сучковат	свежий сучковат	свежий сучковат	свежий сучковат	свежий сучковат	свежий сучковат	свежий сучковат	свежий сучковат	свежий сучковат	свежий сучковат	свежий сучковат	свежий сучковат	свежий сучковат	свежий сучковат	свежий сучковат	свежий сучковат	свежий сучковат	свежий сучковат	свежий сучковат	свежий сучковат	свежий сучковат	свежий сучковат	свежий сучковат	свежий сучковат	свежий сучковат	свежий сучковат	свежий сучковат	свежий сучковат	свежий сучковат	свежий сучковат	свежий сучковат	свежий сучковат	свежий сучковат	свежий сучковат	свежий сучковат	свежий сучковат	свежий сучковат	свежий сучковат	свежий сучковат	свежий сучковат	свежий сучковат	свежий сучковат	свежий сучковат	свежий сучковат	свежий сучковат	свежий сучковат	свежий сучковат	свежий сучковат	свежий сучковат	свежий сучковат	свежий сучковат	свежий сучковат	свежий сучковат	свежий сучковат	свежий сучковат	свежий сучковат	свежий сучковат	свежий сучковат	свежий сучковат	свежий сучковат	свежий сучковат	свежий сучковат	свежий сучковат	свежий сучковат	свежий сучковат	свежий сучковат	свежий сучковат	свежий сучковат	свежий сучковат	свежий сучковат	свежий сучковат	свежий сучковат	свежий сучковат	свежий сучковат	свежий сучковат	свежий сучковат	свежий сучковат	свежий сучковат	свежий сучковат	свежий сучковат	свежий сучковат	свежий сучковат	свежий сучковат	свежий сучковат	свежий сучковат	свежий сучковат	свежий сучковат	свежий сучковат	свежий сучковат	свежий сучковат	свежий сучковат	свежий сучковат	свежий сучковат	свежий сучковат	свежий сучковат	свежий сучковат	свежий сучковат	свежий сучковат	свежий сучковат	свежий сучковат	свежий сучковат	свежий сучковат	свежий сучковат	свежий сучковат	свежий сучковат	свежий сучковат	свежий сучковат	свежий сучковат	свежий сучковат	свежий сучковат	свежий сучковат	свежий сучковат	свежий сучковат	свежий сучковат	свежий сучковат	свежий сучковат	свежий сучковат	свежий сучковат	свежий сучковат	свежий сучковат	свежий сучковат	свежий сучковат	свежий сучковат	свежий сучковат	свежий сучковат	свежий сучковат	свежий сучковат	свежий сучковат	свежий сучковат	свежий сучковат	свежий сучковат	свежий сучковат	свежий сучковат	свежий сучковат	свежий сучковат	свежий сучковат	свежий сучковат	свежий сучковат	свежий сучковат	свежий сучковат	свежий сучковат	свежий сучковат	свежий сучковат	свежий сучковат	свежий сучковат	свежий сучковат	свежий сучковат	свежий сучковат	свежий сучковат	свежий сучковат	свежий сучковат	свежий сучковат	свежий сучковат	свежий сучковат	свежий сучковат	свежий сучковат	свежий сучковат	свежий сучковат	свежий сучковат	свежий сучковат	свежий сучковат	свежий сучковат	свежий сучковат	свежий сучковат	свежий сучковат	свежий сучковат	свежий сучковат	свежий сучковат	свежий сучковат	свежий сучковат	свежий сучковат	свежий сучковат	свежий сучковат	свежий сучковат	свежий сучковат	свежий сучковат	свежий сучковат	свежий сучковат	свежий сучковат	свежий сучковат	свежий сучковат	свежий сучковат	свежий сучковат	свежий сучковат	свежий сучковат	свежий сучковат	свежий сучковат	свежий сучковат	свежий сучковат	свежий сучковат	свежий сучковат	свежий сучковат	свежий сучковат	свежий сучковат	свежий сучковат	свежий сучковат	свежий сучковат	свежий сучковат	свежий сучковат	свежий сучковат	свежий сучковат	свежий сучковат	свежий сучковат	свежий сучковат	свежий сучковат	свежий сучковат	свежий сучковат	свежий сучковат	свежий сучковат	свежий сучковат	свежий сучковат	свежий сучковат	свежий сучковат	свежий сучковат	свежий сучковат	свежий сучковат	свежий сучковат	свежий сучковат	свежий сучковат	свежий сучковат	свежий сучковат	свежий сучковат	свежий сучковат	свежий сучковат	свежий сучковат	свежий сучковат	свежий сучковат	свежий сучковат	свежий сучковат	свежий сучковат	свежий сучковат	свежий сучковат	свежий сучковат	свежий сучковат	свежий сучковат	свежий сучковат	свежий сучковат	свежий сучковат	свежий сучковат	свежий сучковат	свежий сучковат	свежий сучковат	свежий сучковат	свежий сучковат	свежий сучковат	свежий сучковат	свежий сучковат	свежий сучковат	свежий сучковат	свежий сучковат	свежий сучковат	свежий сучковат	свежий сучковат	свежий сучковат	свежий сучковат	свежий сучковат	свежий сучковат	свежий сучковат	свежий сучковат	свежий сучковат	свежий сучковат	свежий сучковат	свежий сучковат	свежий сучковат	свежий сучковат	свежий сучковат	свежий сучковат	свежий сучковат	свежий сучковат	свежий сучковат	свежий сучковат	свежий сучковат	свежий сучковат	свежий сучковат	свежий сучковат	свежий сучковат	све

Показатели, не соответствующие таксономическому описанию, отмечаются \*.

Исполнитель работ по проведению лесонатологического обследования

ФИО Долгачев С.В. Подпись

Дата составления документа 31.08.2020 г. Телефон 8 (4242) 441507



## Ведомость перечёта деревьев, назначенных в рубку

## ВРЕМЕННАЯ ПРОБНАЯ ПЛОЩАДЬ № 1

Субъект Российской Федерации Сахалинская область  
Лесничество Корсаковское  
Участковое лесничество Охотское ч.2  
Урочище  
Квартал 21 выдел 20  
Площадь 8,5 га  
Номер очага вредных организмов \_\_\_\_\_ Размер пробной площади 0,43 га  
Таксационная характеристика:  
Тип леса ПЕЗГ состав 6П2Е2Бк возраст 100,90,80 бонитет 4  
Полнота 0,5 запас на 1 га 240 в том числе захламенность 40, сухостой 20  
Возобновление: 8П2Е (10) 1,0 м, 4,0 тыс. шт/га, благонадёжный  
Время и причина ослабления насаждения:  
Воздействие ветров прошлых лет, повлекшие наклон более 10°, изгиб или вывал деревьев  
(ураган 02.10.2015)

Тип очага вредных организмов: эпизодический, хронический (подчеркнуть)  
Фаза развития очага вредных организмов: начальная, нарастания численности, собственно  
вспышка, кризис (подчеркнуть)  
Состояние лесного насаждения, намечаемые мероприятия:  
средняя поврежденность, требуется проведение уборки неликвидной древесины

Исполнитель работ по проведению лесопатологического обследования:

Исполнитель Долганин С.В.

Подпись \_\_\_\_\_

Дата составления документа 31.08.2020 г.

## ВЕДОМОСТЬ ПЕРЕЧЁТА ДЕРЕВЬЕВ

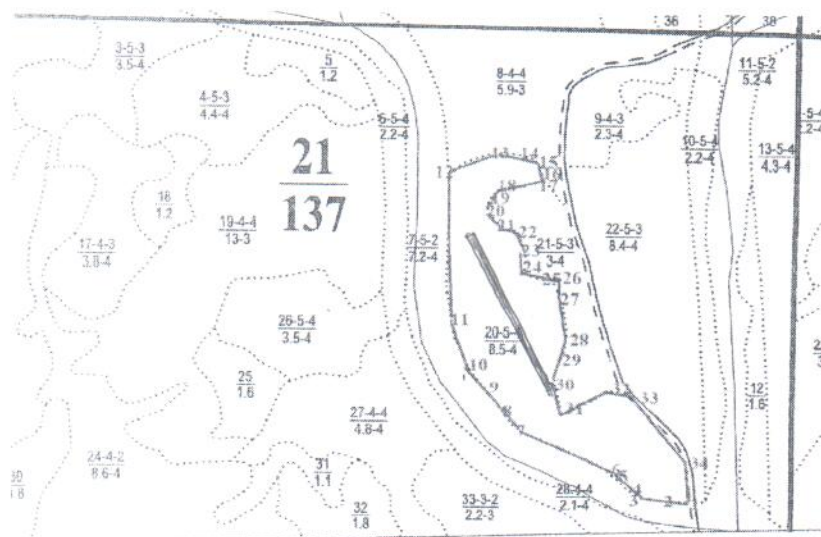
[illegible]

[illegible]



Абрис участка

М 1:10000



№ выдела	Ленты (круговой площадки) перечёта				
	№ ленты (площадки)	длина, м	ширина, м	радиус, м	площадь, га
20	1	215	20		0,43

Номера точек	Координаты		Азимут	Длина, м
1	46° 50' 48.9" N	142° 58' 39.4" E	267	30
2	46° 51' 49.4" N	142° 58' 35.6" E	282	31
3	46° 50' 51.4" N	142° 58' 32.6" E	291	40
4	46° 50' 53.0" N	142° 58' 28.0" E	323	30
5	46° 50' 53.6" N	142° 58' 26.8" E	309	46
6	46° 50' 56.9" N	142° 58' 23.8" E	296	110
7	46° 50' 58.6" N	142° 58' 23.0" E	312	51
8	46° 51' 01.5" N	142° 58' 22.3" E	327	96
9	46° 51' 07.7" N	142° 58' 22.7" E	339	71
10	46° 51' 08.6" N	142° 58' 25.9" E	353	91
11	46° 51' 08.2" N	142° 58' 29.3" E	4	188
12	46° 51' 06.9" N	142° 58' 29.6" E	68	70
13	46° 51' 06.7" N	142° 58' 26.6" E	91	45
14	46° 51' 05.9" N	142° 58' 25.1" E	114	29
15	46° 51' 04.9" N	142° 58' 25.9" E	148	14
16	46° 51' 04.4" N	142° 58' 27.4" E	169	24
17	46° 51' 03.3" N	142° 58' 28.5" E	259	71
18	46° 51' 01.8" N	142° 58' 28.2" E	232	17
19	46° 51' 01.5" N	142° 58' 29.6" E	220	25
20	46° 51' 02.0" N	142° 58' 30.8" E	141	38
21	46° 51' 00.8" N	142° 58' 30.4" E	118	34
22	46° 50' 58.7" N	142° 58' 31.2" E	155	33
23	46° 50' 55.9" N	142° 58' 30.2" E	182	42
24	46° 52' 53.9" N	142° 58' 30.4" E	108	38
25	46° 50' 54.9" N	142° 58' 33.3" E	77	21
26	46° 50' 55.2" N	142° 58' 34.4" E	199	32
27	46° 50' 53.8" N	142° 58' 36.6" E	168	72
28	46° 50' 52.8" N	142° 58' 38.5" E	191	38
29	46° 50' 52.4" N	142° 58' 39.5" E	195	57
30	46° 50' 51.0" N	142° 58' 01.1" E	171	52
31	46° 50' 49.2" N	142° 58' 40.2" E	59	92
32	46° 50' 54.1" N	142° 58' 37.0" E	107	25
33	46° 50' 54.8" N	142° 58' 36.5" E	138	116
34	46° 50' 49.1" N	142° 58' 38.5" E	173	98

Условные обозначения:

— пробная площадь



— обследуемый участок

Исполнитель работ по проведению лесопатологического обследования:

ФИО Долганин С.В.

Подпись

Дата составления документа 31.08.2020 г.

Телефон 8(42435)44507