

УТВЕРЖДАЮ:
Должность Заместитель министра
директор департамента лесов
Ф.И.О. Дудяков А.В.
Дата 18.09.2020

Акт
лесопатологического обследования № 2020-220

лесных насаждений Холмского лесничества
Сахалинской области

Способ лесопатологического обследования: 1. Визуальный ☐
2. Инструментальный ☒

Место проведения

Участковое лесничество	Урочище (дача)	Квартал (кварталы)	Выдел (выделы)	Площадь, га
Костромское часть 1		65	49	11

Лесопатологическое обследование проведено на общей площади 11 га

2. Инструментальное обследование лесного участка

2.1. Фактическая таксационная характеристика лесного насаждения соответствует (не соответствует) (нужное подчеркнуть) таксационному описанию. Причины несоответствия: _____

Лесоустройство 2018 г.

Ведомость лесных участков с выявленными несоответствиями таксационным описаниям приведена в приложении № 1 к Акту.

2.2. Состояние насаждений: с нарушенной устойчивостью

с утраченной устойчивостью

причины повреждения:

Воздействие сильных ветров прошлых лет, повлекшие наклон более 10°, изгиб или вывал деревьев

Ураган 02.10.2015 г.

В том числе:

Заселено (отработано) стволовыми вредителями:

Вид вредителя	Порода	Встречаемость (% заселённых деревьев)	Степень заселения лесного насаждения (слабая, средняя, сильная)

Повреждено огнём:

Вид пожара	Порода	Состояние		Состояние корневой шейки		Подсушивание дуба	
		процент повреждённых огнём корней	процент деревьев с данным повреждением	ожог корневой шейки по окружности (1/4; 2/4; 3/4; более 3/4)	процент деревьев с данным повреждением	по окружности (1/4; 2/4; 3/4; более 3/4)	процент деревьев с данным повреждением
					0,0		0,0

Поражено болезнями:

Вид болезни	Порода	Встречаемость (% поражённых деревьев)	Степень поражения лесного насаждения (слабая, средняя, сильная)

2.3. Выборке подлежит 88,0 % деревьев

в том числе:

ослабленных _____ % (причины назначения) _____

сильно ослабленных _____ % (причины назначения) _____

усыхающих _____ % (причины назначения) _____

свежего сухостоя _____ %;

старого сухостоя 16,0 %;

свежего ветровала _____ %;

старого ветровала 72,0 %;

свежего бурелома _____ %;

старого бурелома _____ %;

аварийных _____ %.

2.4. Полнота лесного насаждения после уборки деревьев, подлежащих рубке, составит

0

Критическая полнота для данной категории лесных насаждений составляет

0,5

ЗАКЛЮЧЕНИЕ

С целью предотвращения негативных процессов или снижения ущерба от их воздействия назначено:

Участковое лесничество	Урочище (дача)	Квартал	Выдел	Площадь выдела, га	Вид мероприятия	Площадь мероприятия, га	Порода	Запас на выдел, куб.м	Крайние сроки проведения
Костромское часть 1		65	49	11	УНД	11	П	1452	2021
							Е	726	
							БК	242	

Согласно приказа Минприроды России от 16.09.2016 г. №480 "Об утверждении порядка проведения лесопатологических обследований и формы акта лесопатологического обследования" п.46 "В лесных насаждениях с наличием более 50% ветровала, бурелома, снеголома, упавших деревьев в результате пожара назначение СОМ проводится визуальным способом, а недостающая информация переносится из таксационных описаний.

Меры по обеспечению возобновления:
естественное заращивание

Мероприятия, необходимые для предупреждения заражения или повреждения смежных насаждений:
В целях улучшения пожароопасной ситуации в квартале 65 выделе 49 рекомендуется проведение УНД

Сведения для расчета степени повреждения:

год образования старого сухостоя 2018 ;

основная причина повреждения древесины:

Воздействие сильных ветров прошлых лет, повлекшие наклон более 10°, изгиб или вывал деревьев

Дата проведения обследований 20.08.2020г.

Исполнитель работ по проведению лесопатологического обследования:

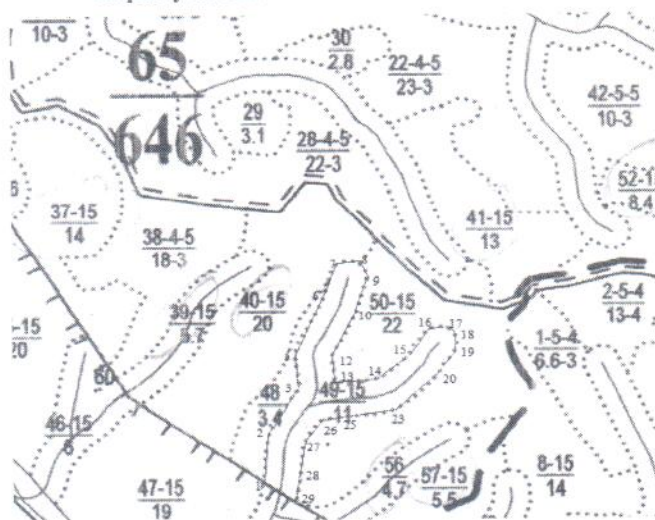
ФИО Соловьева А.Ю.

Подпись 

Приложение № 3
к акту лесопатологического обследования

Абрис участка

М 1:25000



Номера точек	Координаты		Азимуты линий	Длина, м
1	N47° 14.465'	E142° 07.282'	9°	136
2	N47° 14.537'	E142° 07.299'	28°	119
3	N47° 14.594'	E142° 07.343'	41°	46
4	N47° 14.613'	E142° 07.367'	357°	118
5	N47° 14.676'	E142° 07.362'	28°	168
6	N47° 14.756'	E142° 07.424'	16°	103
7	N47° 14.810'	E142° 07.447'	66°	44
8	N47° 14.819'	E142° 07.479'	118°	43
9	N47° 14.809'	E142° 07.509'	171°	43
10	N47° 14.786'	E142° 07.515'	196°	113
11	N47° 14.727'	E142° 07.490'	210°	143
12	N47° 14.660'	E142° 07.434'	172°	76
13	N47° 14.620'	E142° 07.443'	88°	122
14	N47° 14.623'	E142° 07.539'	50°	116
15	N47° 14.662'	E142° 07.610'	31°	66
16	N47° 14.693'	E142° 07.637'	54°	47
17	N47° 14.708'	E142° 07.667'	104°	42
18	N47° 14.703'	E142° 07.700'	159°	48
19	N47° 14.679'	E142° 07.713'	206°	49
20	N47° 14.655'	E142° 07.697'	224°	33
21	N47° 14.642'	E142° 07.678'	207°	40
22	N47° 14.623'	E142° 07.664'	229°	126
23	N47° 14.578'	E142° 07.589'	256°	82
24	N47° 14.567'	E142° 07.525'	270°	84
25	N47° 14.567'	E142° 07.458'	259°	70
26	N47° 14.559'	E142° 07.404'	210°	90
27	N47° 14.517'	E142° 07.368'	184°	107
28	N47° 14.460'	E142° 07.362'	198°	59
29	N47° 14.430'	E142° 07.348'	309°	107

Условные обозначения:



— обследуемый участок

Исполнитель работ по проведению лесопатологического обследования:

ФИО Соловьева А.Ю. Подпись

Дата составления документа 3.09.2020г.

Телефон 8(42433)98320