

УТВЕРЖДАЮ:  
 Должность Заместитель министра  
 Подпись директор департамента лес  
 Ф.И.О. Рударев Р. В  
 Дата 23.10.2020

**Акт**  
**лесопатологического обследования № 2020-228**  
 лесных насаждений Углегорского лесничества  
 Сахалинской области

**Способ лесопатологического обследования:**

1. Визуальный

☒ V

2. Инструментальный

**Место проведения**

Участковое лесничество	Урочище (дача)	Квартал (кварталы)	Выдел (выделы)	Площадь, га
Углегорское ч.1		11	7	1.9
			13	5.2
			18	3.2
			30	3.7
			34	3.5
			37	1.9
			39	3.5

Лесопатологическое обследование проведено на общей площади 22.9 га.

# 1. Визуальное лесопатологическое обследование.\*

Наземное ☒

Дистанционное ☐

На площади 22.9 га. фактическая таксационная характеристика лесного насаждения соответствует  
(не соответствует) таксационному описанию (нужное подчеркнуть).

Причины несоответствия \_\_\_\_\_

Список участков с выявленными несоответствиями приведён в Приложении 1 к настоящему акту.

1.2. Лесные насаждения с нарушенной и утраченной устойчивостью выявлены на площади 22.9 га.  
Средневзвешенная категория состояния для насаждения 1,8 (ослабленное).  
Средневзвешенная категория состояния Л 1,9; БК 1,8; Е 2,1; ИВ 1,9; ОС 1,7; П 2,1; РБ 1,8; С 1,9.

Участковое лесничество	Урочище (дача)	Площадь, га		Причина ослабления (гибели)
		с нарушенной	с утраченной	
Углегорское ч.1		22.9		Межвидовая конкуренция, внутривидовая конкуренция
Итого		22.9		

Состояние обследованных лесных насаждений приведено в приложениях 1.1-1.4 к Акту в зависимости от метода проведения ЛПО.

1.3. В обследованных лесных участках прогнозируется:

Прогноз	Площадь, га
Ослабление лесных насаждений	22.9
Усыхание лесных насаждений различной степени	
Развитие очагов вредных организмов	

1.4. Обнаружено загрязнение лесного участка отходами и выбросами:

промышленными  
бытовыми

Вид загрязнения	Размеры загрязнения			Объем, кубм	Площадь загрязнения, га
	длина, м	ширина, м	высота, м		
-	-	-	-	-	-

## ЗАКЛЮЧЕНИЕ

Оценка текущего санитарного и лесопатологического состояния лесных насаждений, назначенные профилактические мероприятия по защите лесов, агитационные мероприятия:

Ослабленные насаждения выявлены на площади 22,9 га. Вредителей леса не зафиксировано.

Очагов массового размножения в 2021 году не прогнозируется. Проведение профилактических и агитационных мероприятий не требуется.

Исполнитель работ по проведению лесопатологического обследования:

ФИО Ярошовец Александр Александрович

Подпись



\* Раздел включается в акт в случае проведения лесопатологического обследования визуальным способом.

[illegible]

показатели, не соответствующие таксономическому описанию отнесены к 0<sup>00</sup>).

исполнитель работ по проведению лесопатологического обследования.

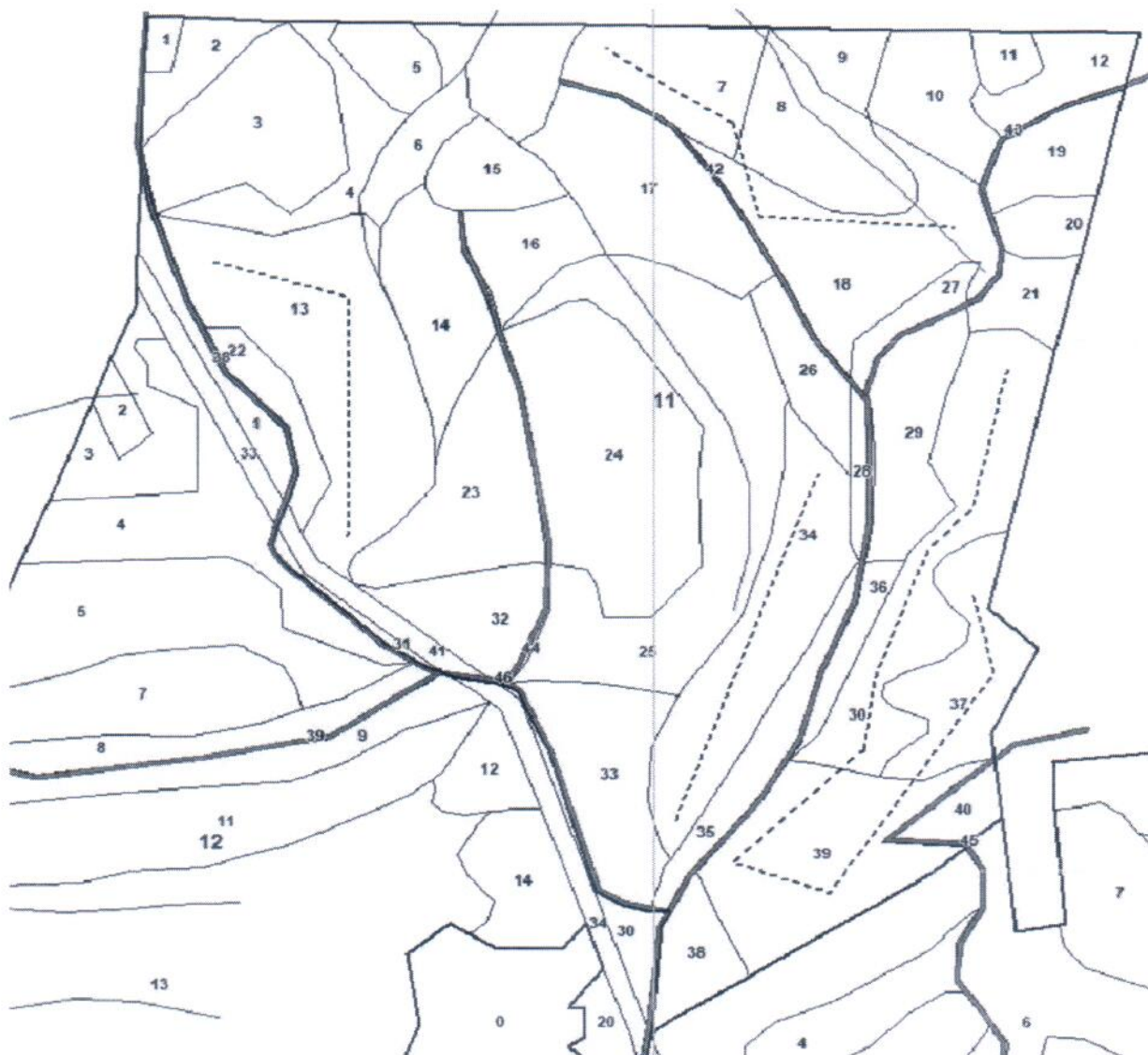
Ю.О. Ярошовец, Александр Александрович

Дата составления документа 09.10.2020 г. Телефон 8 (423) 264-83-41

08.10.2020 г. Телефон 8 (423) 264-83-41



Схематический план  
обследуемых участков  
Углегорского лесничества  
Углегорского ч.1 участкового лесничества  
кв.11



Условные обозначения:

--- - маршрутный ход



○ - обследуемый участок

Исполнитель работ по проведению лесопатологического обследования:

ФИО Ярошовец Александр Александрович

Подпись

Дата составления документа 09.10.2020

Телефон 8(423) 264-83-41