

Должность заместитель министра
Подпись директор департамента
Ф.И.О. Дударев В.В.
Дата 23.10.2020

лесопатологического обследования № 2020-230

Сахалинской области

V

Место проведения

Участковое лесничество	Урочище (дача)	Квартал (кварталы)	Выдел (выделы)	Площадь, га
Углегорское ч.1		13	6	4.4
			7	4
			8	4
			25	6
			28	5.2
			29	8.4
			30	5.4

Лесопатологическое обследование проведено на общей площади	37.4	га.
--	------	-----

1. Визуальное лесопатологическое обследование.*

Наземное ☒ V

Дистанционное ☐

На площади 37.4 га. фактическая таксационная характеристика лесного насаждения соответствует (не соответствует) таксационному описанию (нужное подчеркнуть).

Причины несоответствия _____

Список участков с выявленными несоответствиями приведен в Приложении 1 к настоящему акту.

1.2. Лесные насаждения с нарушенной и утраченной устойчивостью выявлены на площади 37.4 га.
Средневзвешенная категория состояния для насаждения 1,9 (ослабленное).
Средневзвешенная категория состояния Л 1,9; БК 1,9; Е 2,4; ОЛ 1,9; П 2; РБ 1,9; С 2,4.

Участковое лесничество	Урочище (дача)	Площадь, га		Причина ослабления (гибели)
		с нарушенной	с утраченной	
Углегорское ч.1		37.4		Межвидовая конкуренция
Итого		37.4		

Состояние обследованных лесных насаждений приведено в приложениях 1.1-1.4 к Акту в зависимости от метода проведения ЛПО.

1.3. В обследованных лесных участках прогнозируется:

Прогноз	Площадь, га
Ослабление лесных насаждений	37.4
Усыхание лесных насаждений различной степени	
Развитие очагов вредных организмов	

1.4. Обнаружено загрязнение лесного участка отходами и выбросами:

промышленными
бытовыми

Вид загрязнения	Размеры загрязнения			Объем, кубм	Площадь загрязнения, га
	длина, м	ширина, м	высота, м		
-	-	-	-	-	-

ЗАКЛЮЧЕНИЕ

Оценка текущего санитарного и лесопатологического состояния лесных насаждений, назначенные профилактические мероприятия по защите лесов, агитационные мероприятия:

Ослабленные насаждения выявлены на площади 37,4 га. Вредителей леса не зафиксировано.

Очагов массового размножения в 2021 году не прогнозируется. Проведение профилактических и агитационных мероприятий не требуется.

Исполнитель работ по проведению лесопатологического обследования:

ФИО Ярошовец Александр Александрович

Подпись



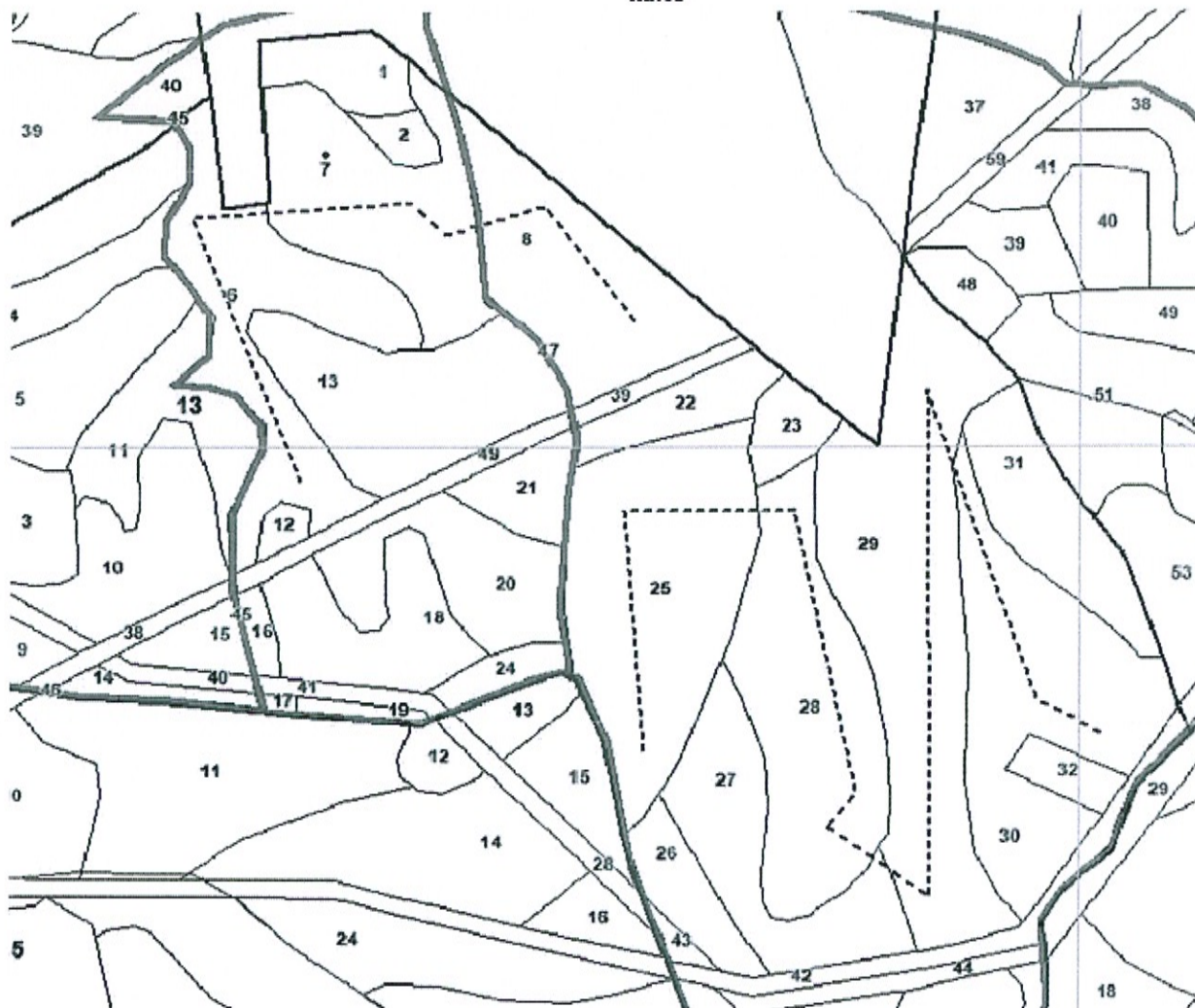
* Раздел включается в акт в случае проведения лесопатологического обследования визуальным способом.

[illegible][illegible]

ИНТЕРЕСНОГО ВАРИАНТА КЛИНИЧЕСКОГО СЕРИИ СПЕЦИАЛИСТОВ

Филиал Александр Александрович Подпись
Дальнейшие действия документа 09.10.2020 г. Телефон 8 (473) 264-83-41

**Схематический план
обследуемых участков
Углегорского лесничества
Углегорского ч.1 участкового лесничества
кв.13**



Условные обозначения:

--- - маршрутный ход ○ - обследуемый участок

Исполнитель работ по проведению лесопатологического обследования:

ФИО Ярошовец Александр Александрович

Подпись 

Дата составления документа 09.10.2020

Телефон 8(423) 264-83-41