

Должность заместитель министра
Подпись директор департамента
Ф.И.О. Ахмедов А.Б.
Дата 23.10.2020

V

Участковое лесничество	Урочище (дача)	Квартал (кварталы)	Выдел (выделы)	Площадь, га
Углегорское ч.1		21	3	14
			4	2.6
			5	3.8
			6	3.7
			7	1.9
			8	3
			9	2.1
			10	3.5
			11	4.6
			12	2.2
			16	10
			17	4.3
			18	3.8
			19	4.3
			20	4.1
			21	13
23	2.4			
24	4.6			

Лесопатологическое обследование проведено на общей площади	87.9	га.
--	------	-----

1. Визуальное лесопатологическое обследование.*

Наземное ☒

Дистанционное ☐

На площади 87,9 га. фактическая таксационная характеристика лесного насаждения соответствует
(не соответствует) таксационному описанию (нужное подчеркнуть).

Причины несоответствия _____

Список участков с выявленными несоответствиями приведён в Приложении 1 к настоящему акту.

1.2. Лесные насаждения с нарушенной и утраченной устойчивостью выявлены на площади 87,9 га.
Средневзвешенная категория состояния для насаждения 1,9 (ослабленное).
Средневзвешенная категория состояния Л 1,9; БК 1,9; Е 2,5; ИВ 1,7; ОС 1,9; РБ 2.

Участковое лесничество	Урочище (дача)	Площадь, га		Причина ослабления (гибели)
		с нарушенной	с утраченной	
Углегорское ч.1		87,9		Межвидовая конкуренция
Итого		87,9		

Состояние обследованных лесных насаждений приведено в приложениях 1.1-1.4 к Акту в зависимости от метода проведения ЛПО.

1.3. В обследованных лесных участках прогнозируется:

Прогноз	Площадь, га
Ослабление лесных насаждений	87,9
Усыхание лесных насаждений различной степени	
Развитие очагов вредных организмов	

1.4. Обнаружено загрязнение лесного участка отходами и выбросами:

промышленными
бытовыми

☐
☐

Вид загрязнения	Размеры загрязнения			Объем, кубм	Площадь загрязнения, га
	длина, м	ширина, м	высота, м		
-	-	-	-	-	-

ЗАКЛЮЧЕНИЕ

Оценка текущего санитарного и лесопатологического состояния лесных насаждений, назначенные профилактические мероприятия по защите лесов, агитационные мероприятия:

Ослабленные насаждения выявлены на площади 87,9 га. Вредителей леса не зафиксировано.

Очагов массового размножения в 2021 году не прогнозируется. Проведение профилактических и агитационных мероприятий не требуется.

Исполнитель работ по проведению лесопатологического обследования:

ФИО Ярошовец Александр Александрович

Подпись



* Раздел включается в акт в случае проведения лесопатологического обследования визуальным способом.

[illegible]

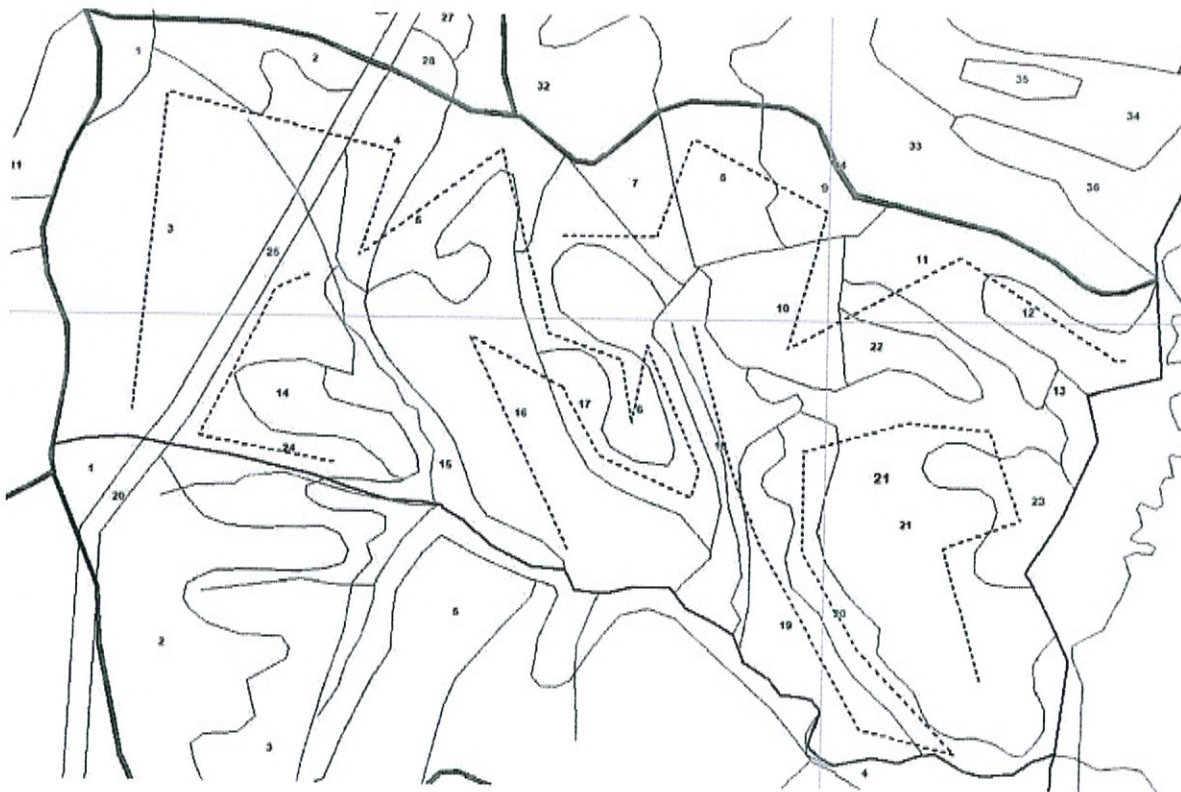
Локальные, не связанные транзакционные отчисления от клиентов

заставить раба по продолжению исполнять его обязанности

UNITED STATES DISTRICT COURT
SOUTHERN DISTRICT OF NEW YORK

 Q&A
 1-800-444-4444
 1-800-444-4444

Схематический план
обследуемых участков
Углегорского лесничества
Углегорского ч.1 участкового лесничества
кв.21




Условные обозначения:

--- - маршрутный ход ○ - обследуемый участок

Исполнитель работ по проведению лесопатологического обследования:

ФИО Ярошовец Александр Александрович

Подпись 

Дата составления документа 03.10.2020

Телефон 8(423) 264-83-41