

УТВЕРЖДАЮ:
Должность заместитель министра
Подпись директор/департамент лес
Ф.И.О. Гураров Ф.В.
Дата 28.10.2020

Акт
лесопатологического обследования № 2020-239
лесных насаждений Углегорского лесничества
Сахалинской области

Способ лесопатологического обследования:

1. Визуальный

☒ V

2. Инструментальный

Место проведения

Участковое лесничество	Урочище (дача)	Квартал (кварталы)	Выдел (выделы)	Площадь, га
Углегорское ч. 1		22	1	1.4
			2	17
			3	2.6
			6	4.3
			7	8.9
			8	3.6
			10	8.4
			12	6.2
			14	3.7
			17	3.4
			18	3.1
			19	2.1
			20	3.3

Лесопатологическое обследование проведено на общей площади 68.0 га.

1. Визуальное лесопатологическое обследование.*

Наземное ☒ V

Дистанционное ☐

На площади 68,0 га. фактическая таксационная характеристика лесного насаждения соответствует (не соответствует) таксационному описанию (нужное подчеркнуть).

Причины несоответствия _____

Список участков с выявленными несоответствиями приведён в Приложении 1 к настоящему акту.

1.2. Лесные насаждения с нарушенной и утраченной устойчивостью выявлены на площади 68 га.

Средневзвешенная категория состояния для насаждения 2,1 (ослабленное).

Средневзвешенная категория состояния Л 2; БК 2; Е 2,4; ИВ 2; ОЛ 1,7; РБ 2; С 2,2.

Участковое лесничество	Урочище (дача)	Площадь, га		Причина ослабления (гибели)
		с нарушенной	с утраченной	
Углегорское ч.1		68		Межвидовая конкуренция, внутривидовая конкуренция
Итого		68		

Состояние обследованных лесных насаждений приведено в приложениях 1.1-1.4 к Акту в зависимости от метода проведения ЛПО.

1.3. В обследованных лесных участках прогнозируется:

Прогноз	Площадь, га
Ослабление лесных насаждений	68
Усыхание лесных насаждений различной степени	
Развитие очагов вредных организмов	

1.4. Обнаружено загрязнение лесного участка отходами и выбросами:

промышленными
бытовыми

☐
☐

Вид загрязнения	Размеры загрязнения			Объем, кубм	Площадь загрязнения, га
	длина, м	ширина, м	высота, м		
-	-	-	-	-	-

ЗАКЛЮЧЕНИЕ

Оценка текущего санитарного и лесопатологического состояния лесных насаждений, назначенные профилактические мероприятия по защите лесов, агитационные мероприятия:

Ослабленные насаждения выявлены на площади 68 га. Вредителей леса не зафиксировано.

Очагов массового размножения в 2021 году не прогнозируется. Проведение профилактических

и агитационных мероприятий не требуется.

Исполнитель работ по проведению лесопатологического обследования:

ФИО Ярошовец Александр Александрович

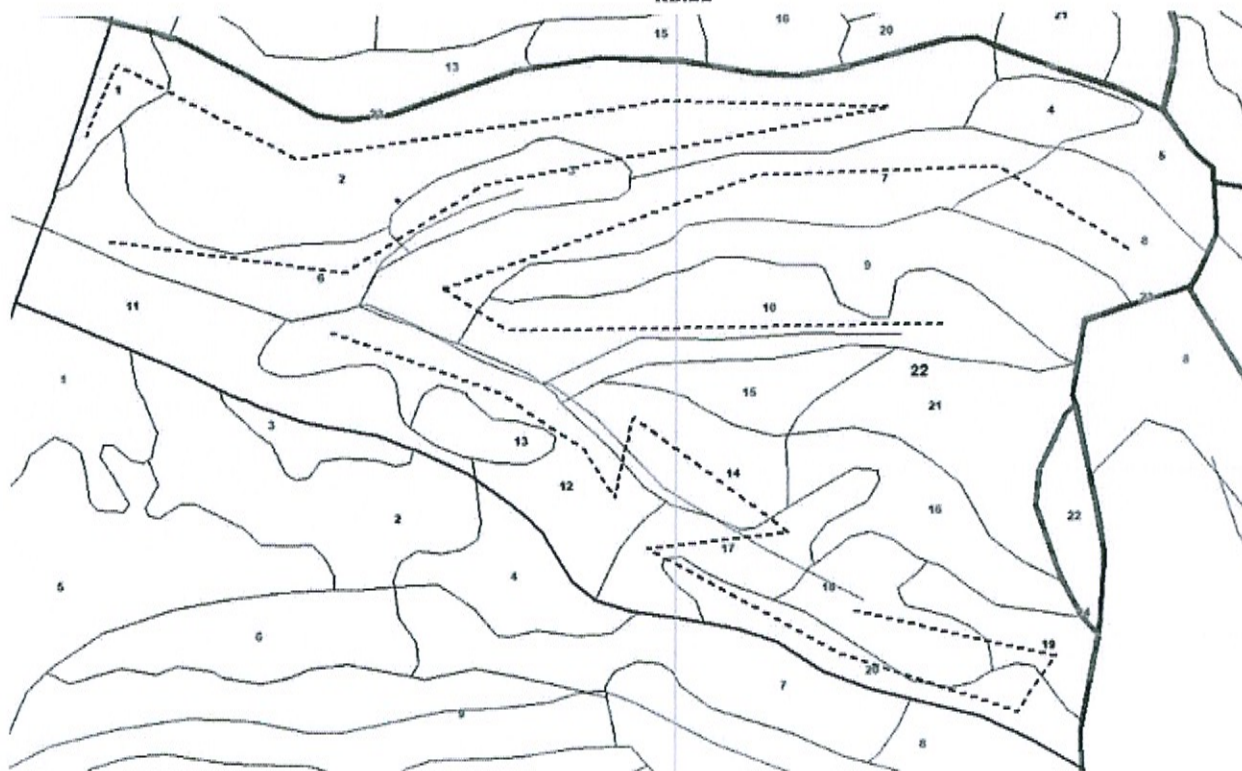
Подпись



* Раздел включается в акт в случае проведения лесопатологического обследования визуальным способом.

Latvian Coastguarding Administration
090.2020 r. Tērbēni 8 (423) 264-83-41

Схематический план
обследуемых участков
Углегорского лесничества
Углегорского ч.1 участкового лесничества
кв.22




Условные обозначения:

--- - маршрутный ход ○ - обследуемый участок

Исполнитель работ по проведению лесопатологического обследования:

ФИО Ярошовец Александр Александрович

Подпись 

Дата составления документа 09.10.2020

Телефон 8(423) 264-83-41