

УТВЕРЖДАЮ:
Должность Заместитель министра
Подпись директор департамента лес
Ф.И.О. Александр А. В
Дата 23.11.2020

Акт
лесопатологического обследования № 2020-248
лесных насаждений Углегорского лесничества
Сахалинской области

Способ лесопатологического обследования:

1. Визуальный

☒ V

2. Инструментальный

Место проведения

| Участковое лесничество | Урочище (дача) | Квартал (кварталы) | Выдел (выделы) | Площадь, га |
|---------------------------|-------------------|-----------------------|-------------------|-------------|
| Углегорское ч.1 | | 25 | 1 | 1.9 |
| | | | 2 | 1.8 |
| | | | 4 | 3.7 |
| | | | 5 | 4.5 |
| | | | 8 | 6.5 |
| | | | 10 | 6.8 |
| | | | 15 | 2.2 |
| | | | 19 | 1.7 |

Лесопатологическое обследование проведено на общей площади 29.1 га.

1. Визуальное лесопатологическое обследование.*

Наземное ☒ V

Дистанционное ☐

На площади 29.1 га. фактическая таксационная характеристика лесного насаждения соответствует
(не соответствует) таксационному описанию (нужное подчеркнуть).

Причины несоответствия _____

Список участков с выявленными несоответствиями приведён в Приложении 1 к настоящему акту.

1.2. Лесные насаждения с нарушенной и утраченной устойчивостью выявлены на площади 29.1 га.
Средневзвешенная категория состояния для насаждения 2,1 (ослабленное).
Средневзвешенная категория состояния Л1 2,2; БК 2; РБ 1,9.

| Участковое лесничество | Урочище (дача) | Площадь, га | | Причина ослабления (гибели) |
|------------------------|----------------|--------------|--------------|---|
| | | с нарушенной | с утраченной | |
| Углегорское ч.1 | | 29.1 | | Межвидовая конкуренция, внутривидовая конкуренция |
| Итого | | 29.1 | | |

Состояние обследованных лесных насаждений приведено в приложениях 1.1-1.4 к Акту в зависимости от метода проведения ЛПО.

1.3. В обследованных лесных участках прогнозируется:

| Прогноз | Площадь, га |
|--|-------------|
| Ослабление лесных насаждений | 29.1 |
| Усыхание лесных насаждений различной степени | |
| Развитие очагов вредных организмов | |

1.4. Обнаружено загрязнение лесного участка отходами и выбросами:

промышленными
бытовыми

| Вид загрязнения | Размеры загрязнения | | | Объем, кубм | Площадь загрязнения, га |
|-----------------|---------------------|-----------|-----------|-------------|-------------------------|
| | длина, м | ширина, м | высота, м | | |
| - | - | - | - | - | - |

ЗАКЛЮЧЕНИЕ

Оценка текущего санитарного и лесопатологического состояния лесных насаждений, назначенные профилактические мероприятия по защите лесов, агитационные мероприятия:

Ослабленные насаждения выявлены на площади 29,1 га. Вредителей леса не зафиксировано.

Очагов массового размножения в 2021 году не прогнозируется. Проведение профилактических и агитационных мероприятий не требуется.

Исполнитель работ по проведению лесопатологического обследования:

ФИО Ярошовец Александр Александрович

Подпись



* Раздел включается в акт в случае проведения лесопатологического обследования визуальным способом.

[illegible]

Тогда можно, не допуская никаких предположений относительно ϵ^0 ,

Восполнить работ по переводу: переводчик часового обслуживания

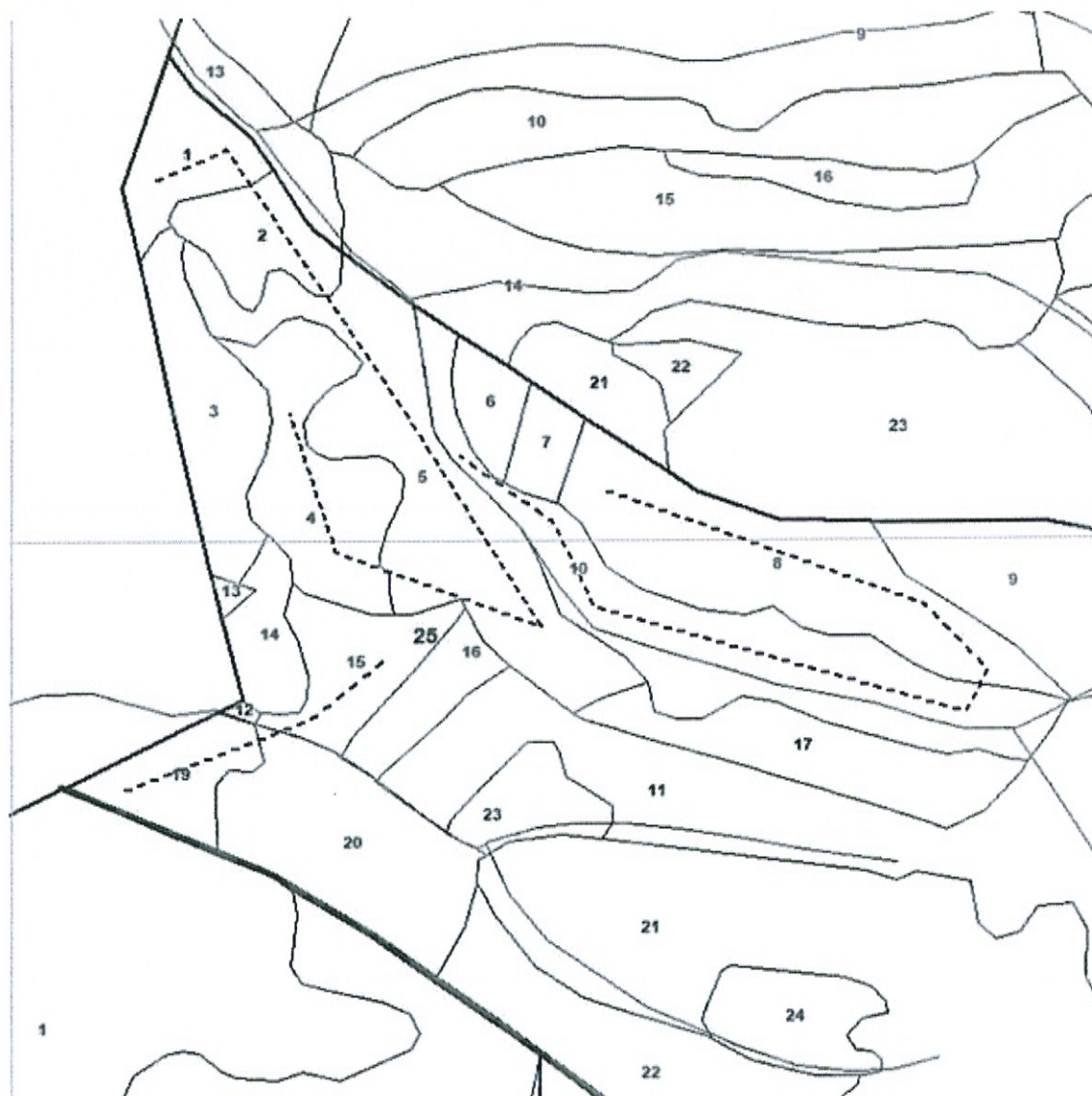
Владимир Александрович Панин

Дата составления документа 08.10.2020 г. Телефон 8(423) 264-83-41

Дата составления документа 08.10.2022 г. Телефон 8(425) 20-10-10

Дата составления документа 08.10.2022 г. Телефон 8(425) 20-10-10

Схематический план
обследуемых участков
Углегорского лесничества
Углегорского ч.1 участкового лесничества
кв.25



Условные обозначения:

--- - маршрутный ход ○ - обследуемый участок

Исполнитель работ по проведению лесопатологического обследования:

ФИО Ярошовец Александр Александрович

Подпись

Дата составления документа 09.10.2020

Телефон 8(423) 264-83-41