

УТВЕРЖДАЮ:
 Должность Заместитель министра
 Подпись директор департамента лесов
 Ф.И.О. Александров А.В.
 Дата 23.10.2020

Акт
лесопатологического обследования № 2020-243
 лесных насаждений Углегорского лесничества
 Сахалинской области

Способ лесопатологического обследования:

1. Визуальный

☒ V

2. Инструментальный

☐

Место проведения

Участковое лесничество	Урочище (дача)	Квартал (кварталы)	Выдел (выделы)	Площадь, га
Углегорское ч.4 (б. Орловское)		3	19	9
			20	6.3
			21	4.9
			22	2.8
			25	1.4
			26	5.6
			27	8.2
			50	8.7
			51	1.9

Лесопатологическое обследование проведено на общей площади 48.8 га.

1. Визуальное лесопатологическое обследование.*

Наземное ☒ V

Дистанционное ☐

На площади 48.8 га. фактическая таксационная характеристика лесного насаждения соответствует
(не соответствует) таксационному описанию (нужное подчеркнуть).
Причины несоответствия _____

Список участков с выявленными несоответствиями приведён в Приложении 1 к настоящему акту.

1.2. Лесные насаждения с нарушенной и утраченной устойчивостью выявлены на площади 48.8 га.
Средневзвешенная категория состояния для насаждения 1,7 (ослабленное).
Средневзвешенная категория состояния Л 1,7; ББ 1,7; Е 1,8; ОЛ 1,9; П 1,8.

Участковое лесничество	Урочище (дача)	Площадь, га		Причина ослабления (гибели)
		с нарушенной	с утраченной	
Углегорское ч.4 (б. Орловское)		48.8		Межвидовая конкуренция, внутривидовая конкуренция
Итого		48.8		

Состояние обследованных лесных насаждений приведено в приложениях 1.1-1.4 к Акту в зависимости от метода проведения ЛПО.

1.3. В обследованных лесных участках прогнозируется:

Прогноз	Площадь, га
Ослабление лесных насаждений	48.8
Усыхание лесных насаждений различной степени	
Развитие очагов вредных организмов	

1.4. Обнаружено загрязнение лесного участка отходами и выбросами:

промышленными
бытовыми

Вид загрязнения	Размеры загрязнения			Объем, кубм	Площадь загрязнения, га
	длина, м	ширина, м	высота, м		
-	-	-	-	-	-

ЗАКЛЮЧЕНИЕ

Оценка текущего санитарного и лесопатологического состояния лесных насаждений, назначенные профилактические мероприятия по защите лесов, агитационные мероприятия:

Ослабленные насаждения выявлены на площади 48,8 га. Вредителей леса не зафиксировано.

Очагов массового размножения в 2021 году не прогнозируется. Проведение профилактических и агитационных мероприятий не требуется.

Исполнитель работ по проведению лесопатологического обследования:

ФИО Ярошовец Александр Александрович

Подпись



* Раздел включается в акт в случае проведения лесопатологического обследования визуальным способом.

[illegible]

Бюджетники, не соответствующие требованиям, описанным в «З»

использоваться для проведения экспертного обследования:

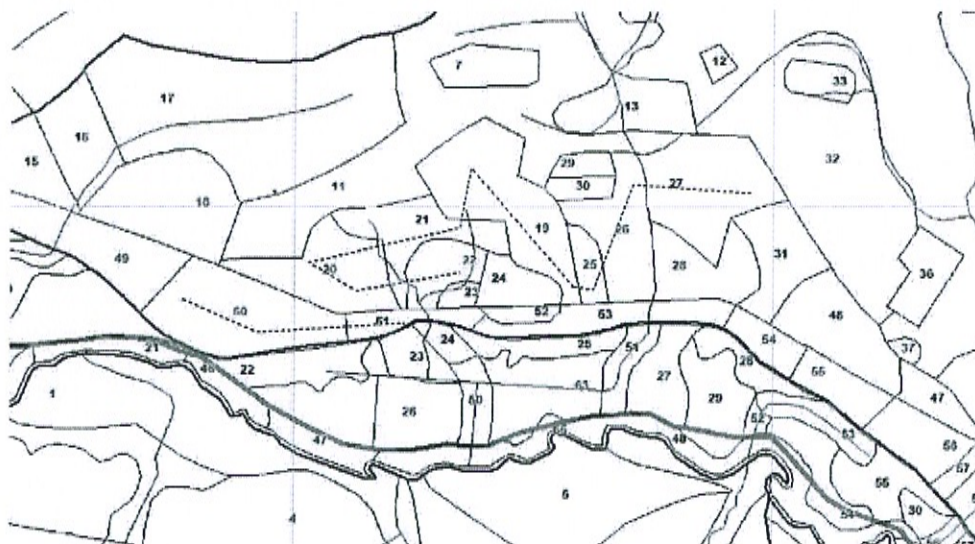
Исполнительный директор ООО «ИП»

ДЛЯ СООБЩЕНИЯ ДОКАЗАТЕЛЬСТВА

09.02.2020 г. Текст: 8

ДЛЯ СООБЩЕНИЯ ДОКАЗАТЕЛЬСТВА

**Схематический план
обследуемых участков
Углегорского лесничества
Углегорского ч.4 (б. Орловское) участкового лесничества
кв.3**




Условные обозначения:

--- - маршрутный ход ○ - обследуемый участок

Исполнитель работ по проведению лесопатологического обследования:

ФИО Ярошовец Александр Александрович

Подпись 

Дата составления документа 09.10.2020

Телефон 8(423) 264-83-41