

УТВЕРЖДАЮ:

Должность Заместитель министра
Подпись директор/госинспектор лесов
Ф.И.О. Сидорев А.В.
Дата 23.10.2020

Акт
лесопатологического обследования № 2020-244
лесных насаждений Углегорского лесничества
Сахалинской области

Способ лесопатологического обследования:

1. Визуальный

☒ V

2. Инструментальный

Место проведения

Участковое лесничество	Урочище (дача)	Квартал (кварталы)	Выдел (выделы)	Площадь, га
Углегорское ч.4 (б. Орловское)		5	18	4.3
			26	10

Лесопатологическое обследование проведено на общей площади 14.3 га.

1. Визуальное лесопатологическое обследование.*

Наземное ☒ V

Дистанционное ☐

На площади 14.3 га. фактическая таксационная характеристика лесного насаждения соответствует
(не соответствует) таксационному описанию (нужное подчеркнуть).

Причины несоответствия _____

Список участков с выявленными несоответствиями приведен в Приложении 1 к настоящему акту.

1.2. Лесные насаждения с нарушенной и утраченной устойчивостью выявлены на площади 14.3 га.
Средневзвешенная категория состояния для насаждения 1,7 (ослабленное).
Средневзвешенная категория состояния Л 1,7.

Участковое лесничество	Урочище (дача)	Площадь, га		Причина ослабления (гибели)
		с нарушенной	с утраченной	
Углегорское ч.4 (б. Орловское)		14.3		Внутривидовая конкуренция
Итого		14.3		

Состояние обследованных лесных насаждений приведено в приложениях 1.1-1.4 к Акту в зависимости от метода проведения ЛПО.

1.3. В обследованных лесных участках прогнозируется:

Прогноз	Площадь, га
Ослабление лесных насаждений	14.3
Усыхание лесных насаждений различной степени	
Развитие очагов вредных организмов	

1.4. Обнаружено загрязнение лесного участка отходами и выбросами:

промышленными
бытовыми

Вид загрязнения	Размеры загрязнения			Объем, кубм	Площадь загрязнения, га
	длина, м	ширина, м	высота, м		
-	-	-	-	-	-

ЗАКЛЮЧЕНИЕ

Оценка текущего санитарного и лесопатологического состояния лесных насаждений, назначенные профилактические мероприятия по защите лесов, агитационные мероприятия:

Ослабленные насаждения выявлены на площади 14,3 га. Вредителей леса не зафиксировано.

Очагов массового размножения в 2021 году не прогнозируется. Проведение профилактических и агитационных мероприятий не требуется.

Исполнитель работ по проведению лесопатологического обследования:

ФИО Ярошовец Александр Александрович

Подпись



* Раздел включается в акт в случае проведения лесопатологического обследования визуальным способом.

[illegible]

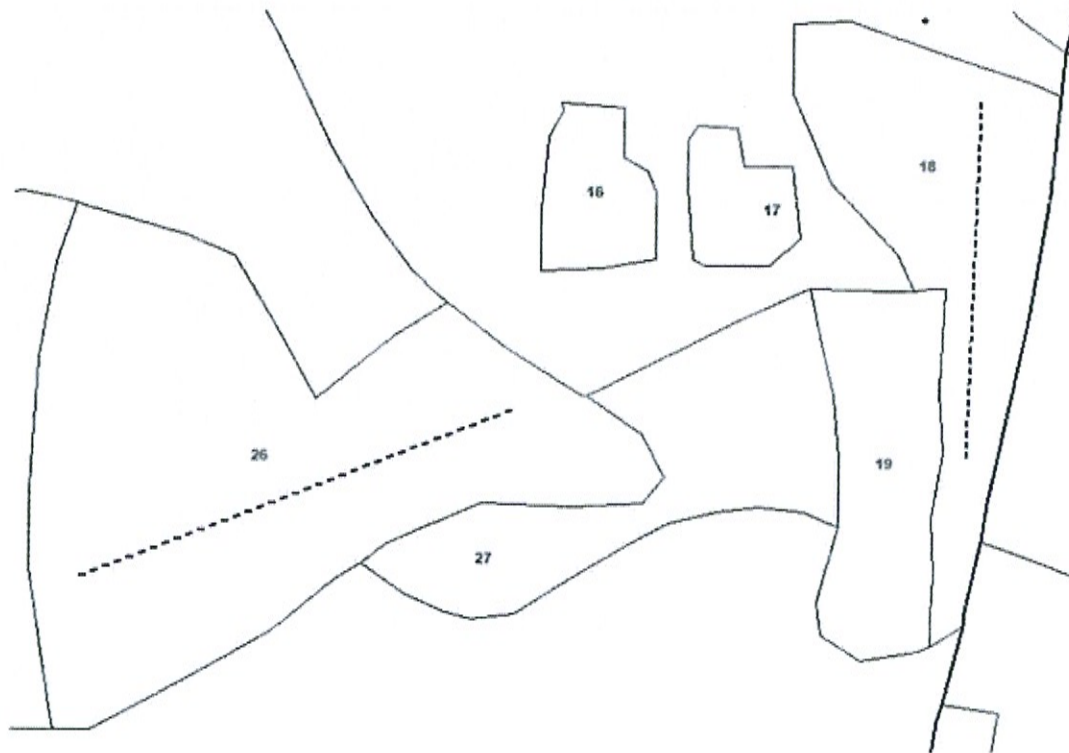
Более значит., не соответствующие табуляционному отсчитыванию ϵ° .

Качество воды имеет большое значение для здоровья человека.

Получен	Исходный документ	Получен
---------	-------------------	---------

Дата доставки заказа 09.10.2020 г. Телефон 8 (421) 264-83-41

Схематический план
обследуемых участков
Углегорского лесничества
Углегорского ч.4 (б. Орловское) участкового лесничества
кв.5




Условные обозначения:

--- - маршрутный ход ○ - обследуемый участок

Исполнитель работ по проведению лесопатологического обследования:

ФИО Ярошовец Александр Александрович

Подпись 

Дата составления документа 09.10.2020

Телефон 8(423) 264-83-41