

УТВЕРЖДАЮ:

Должность Заместитель министра
Подпись директор регионального лесного хозяйства
Ф.И.О. Сидорова Е.В.
Дата 23.11.2020

Акт
лесопатологического обследования № 0020-255,
лесных насаждений Углегорского лесничества
Сахалинской области

Способ лесопатологического обследования:

1. Визуальный

☒ V

2. Инструментальный

Место проведения

Участковое лесничество	Урочище (дача)	Квартал (кварталы)	Выдел (выделы)	Площадь, га
Углегорское ч.4 (б. Орловское)		109	26	2,8
			28	2,5

Лесопатологическое обследование проведено на общей площади 5,3 га.

1. Визуальное лесопатологическое обследование.*

Наземное ☒ V

Дистанционное ☐

На площади 5.3 га. фактическая таксационная характеристика лесного насаждения соответствует
(не соответствует) таксационному описанию (нужное подчеркнуть).

Причины несоответствия _____

Список участков с выявленными несоответствиями приведен в Приложении 1 к настоящему акту.

1.2. Лесные насаждения с нарушенной и утраченной устойчивостью выявлены на площади 5.3 га.
Средневзвешенная категория состояния для насаждения 1,7 (ослабленное).
Средневзвешенная категория состояния Л 1,8; БК 1,7; П 1,9.

Участковое лесничество	Урочище (дача)	Площадь, га		Причина ослабления (гибели)
		с нарушенной	с утраченной	
Углегорское ч.4 (б. Орловское)		5.3		Межвидовая конкуренция
Итого		5.3		

Состояние обследованных лесных насаждений приведено в приложениях 1.1-1.4 к Акту в зависимости от метода проведения ЛПО.

1.3. В обследованных лесных участках прогнозируется:

Прогноз	Площадь, га
Ослабление лесных насаждений	5.3
Усыхание лесных насаждений различной степени	
Развитие очагов вредных организмов	

1.4. Обнаружено загрязнение лесного участка отходами и выбросами:

промышленными
бытовыми

Вид загрязнения	Размеры загрязнения			Объем, кубм	Площадь загрязнения, га
	длина, м	ширина, м	высота, м		
-	-	-	-	-	-

ЗАКЛЮЧЕНИЕ

Оценка текущего санитарного и лесопатологического состояния лесных насаждений, назначенные профилактические мероприятия по защите лесов, агитационные мероприятия:

Ослабленные насаждения выявлены на площади 5,3 га. Вредителей леса не зафиксировано.

Очагов массового размножения в 2021 году не прогнозируется. Проведение профилактических и агитационных мероприятий не требуется.

Исполнитель работ по проведению лесопатологического обследования:

ФИО Ярошовец Александр Александрович

Подпись



* Раздел включается в акт в случае проведения лесопатологического обследования визуальным способом.

Индексами, не соответствующим табуляционному, описанию относятся «9»

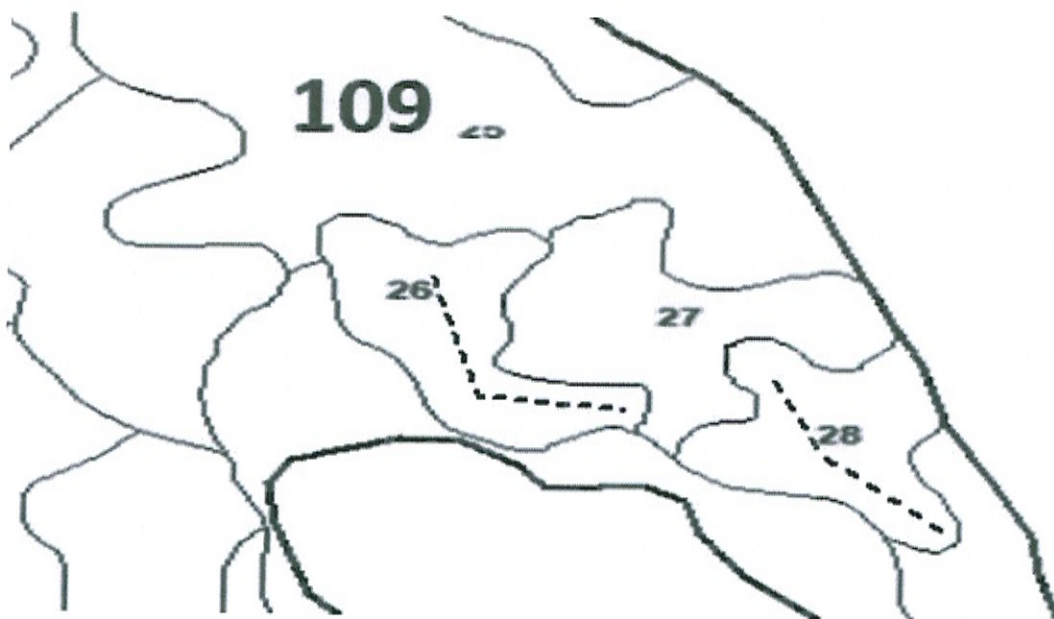
использовать работ по проведению лекционных часов, обсуждений

PROCESSED BY THE

Исполнительный директор Голландского
фонда развития культуры

Дата составления документа 09.10.2020 г. Телефон 8 (427) 264-81-41

Схематический план
обследуемых участков
Углегорского лесничества
Углегорского ч.4 (б. Орловское) участкового лесничества
кв.109



Условные обозначения:

--- - маршрутный ход ○ - обследуемый участок

Исполнитель работ по проведению лесопатологического обследования:

ФИО Ярошовец Александр Александрович

Подпись

Дата составления документа 09.10.2020

Телефон 8(423) 264-83-41