

УТВЕРЖДАЮ:  
И. В. Дунюковича  
начальника  
Сахалинского областного  
лесного хозяйства  
Должность  
Ф.И.О. Дунюков И. В.  
Дата 16.08.2021

Акт  
лесопатологического обследования №

2021 - 9

лесных насаждений Южно-Сахалинское (лесничество)  
Сахалинская область (субъект Российской Федерации)

Способ лесопатологического обследования:

- 1 Визуальный  
2 Инструментальный

✓
---

Место проведения

Участковое лесничество	Урочище (дача)	Квартал	Выдел	Площадь выдела, га	Лесопатологическ ий выдел	Площадь лесопатологического выдела, га
Южно-Сахалинское, часть 1		65	12	8,4	1	2,0

Лесопатологическое обследование проведено на общей площади:

2,0 га.

Кадастровый номер участка:

(для участков, предоставленных в постоянное (бессрочное) пользование, аренду)

Документ о праве пользования:

(тип документа о праве пользования, дата, номер, вид разрешенного использования лесов)

2.1. Инструментальное (детальное) обследование лесных насаждений. (раздел включается в акт в случае проведения лесопатологического обследования инструментальным способом)

2.1. Лесничество: Южно-Сахалинское      Участковое лесничество: Южно-Сахалинское, часть 1      Урочище: \_\_\_\_\_  
Квартал: 65      Выдел: 12      Лесопатологический выдел: 1

Наличие ограничений или особенностей участка, влияющих на назначение COM: \_\_\_\_\_

(отметка о наличии ООПТ, ОЗУ, водоохранной зоны, радиоактивного загрязнения лесов, угрозы возникновения очагов вредных организмов или пожарной опасности в лесах)

2.2. Фактическая таксационная характеристика лесного насаждения соответствует (не соответствует) таксационному описанию (нужное подчеркнуть).  
Причины несоответствия: наличие ветровальной древесины

Ведомость насаждений с выявленными несоответствиями таксационным описаниям приведена в приложении 1 к Акту.

2.3. Состояние насаждений:

с нарушенной устойчивостью (средневзвешенная категория состояния  $\geq 1,51 - \leq 4,50$ )      \*

с утраченной устойчивостью (средневзвешенная категория состояния  $\geq 4,51$ )      \_\_\_\_\_

устойчивое (средневзвешенная категория состояния  $< 1,50$ )      \_\_\_\_\_

2.4 Причины ослабления, повреждения, средневзвешенная категория состояния насаждения: Воздействие сильных ветров прошлых лет, повлекшие наклон более изгиб или вывал дерева, средневзвешенная категория состояния насаждения 3,16.

Вид пожара	Порода	Состояние корневых лап		Состояние корневой шейки		Высушивание луба		Обугленность древесины	
		процент поврежденных огнем корней	процент деревьев с данным повреждением	ожог корневой шейки по окружности (1/4; 2/4; 3/4; >3/4)	процент деревьев с данным повреждением	по окружности (1/4; 2/4; 3/4; >3/4)	процент деревьев с данным повреждением	по окружности ствола (менее 1/2; более 1/2)	процент деревьев с данным повреждением
1	2	3	4	5	6	7	8	9	10

2.4.1. Заселено (отработано) стволовыми вредителями:

Вид вредителя	Порода	Встречаемость заселенных деревьев, % от запаса породы	Степень заселения лесного насаждения (слабая, средняя, сильная)
1	2	3	4

2.4.2. Повреждено огнем:

2.4.3. Поражено болезнями:

Болезни/Возбудитель	Порода	Встречаемость заселенных деревьев, % от запаса породы	Встречаемость отработанных деревьев, % от запаса породы	Степень поражения лесного насаждения (слабая, средняя, сильная)
1	2	3	4	5

2.5. Выборке подлежит 60,00 % деревьев, (указывается общий % запаса деревьев, подлежащий рубке, от общего запаса насаждения), в том числе:

без признаков ослабления \_\_\_\_\_ %; \_\_\_\_\_ (причины назначения);

ослабленных \_\_\_\_\_ %; \_\_\_\_\_ (причины назначения);

сильно ослабленных \_\_\_\_\_ %; \_\_\_\_\_ (причины назначения);

усыхающих \_\_\_\_\_ %; \_\_\_\_\_ (причины назначения);

свежего сухостоя \_\_\_\_\_ %; \_\_\_\_\_ (причины назначения);

свежего ветровала \_\_\_\_\_ %;

свежего бурелома \_\_\_\_\_ %;

старого сухостоя \_\_\_\_\_ %;

старого ветровала 60,00 %;

старого бурелома \_\_\_\_\_ %;

2.6. Полнота лесного насаждения после уборки деревьев, подлежащих рубке, составит 0,28  
Критическая полнота для данной категории лесных насаждений и преобладающей породы составляет 0,5

**ЗАКЛЮЧЕНИЕ к инструментальному обследованию участка.**

С целью предотвращения негативных процессов, снижения ущерба от их воздействия, назначено:

Участковое лесничество	Урочище (дача)	Квартал	Выдел	Площадь выдела, га	Лесопатологический выдел	Площадь лесопатологического выдела, га	Вид мероприятия	Площадь мероприятия, га	Порода	Доля выбираемой древесины по запасу, %	Рекомендуемый срок проведения мероприятия
1	2	3	4	5	6	7	8	9	10	11	12
Южно-Сахалинское ч.1		65	12	8,4	1	2	УНД	2,0	Е	100,0	2022
									БК	25,0	

В соответствии с пунктом 47 приказа Минприроды России от 09.11.2020 № 910 "Об утверждении Порядка проведения лесопатологических обследований и формы акта лесопатологического обследования" В лесных насаждениях с наличием погибших деревьев, составляющих более 50% от запаса насаждения, поврежденного в результате воздействия сильных ветров, тяжести снега, затопления, упавших в результате пожара, назначение СОМ проводится визуально, а недостающая информация переносится из таксационных описаний.

РЕКОМЕНДАЦИИ по проведению мероприятий, не относящихся к мероприятиям по предупреждению распространения вредных организмов.

В целях улучшения пожароопасной ситуации в квартале 65 в части выдела 12 рекомендуется проведение УНД

Дата проведения ЛПО:

12.08.2021г

Дата составления документа

12.08.2021г

Исполнитель работ по проведению лесопатологического обследования:

Фамилия, имя отчество (при наличии)

Гурова А.В.

Организация

Южно-Сахалинское лесничество - филиал ГКУ "Сахалинские лесничества"

Должность:

Лесничий

Подпись



Телефон

72-70-91

**Ведомость лесных участков с выявленными несоответствиями таксационным описаниям**

Год проведения лесосурьстройства	Номер квартала	Номер выдела	Площадь выдела, га	Целевое назначение лесов	Категория защитных лесов	ОЗУ	Источник данных	Номер лесопатологического выдела	Площадь лесопатологического выдела, га	Таксационная характеристика									Заложено пробных площадей	
										состав	порода	возраст, лет	средняя высота, м	средний диаметр, см	тип леса	полнота	бонитет	запас, куб. м/га	количество, шт.	общая площадь, га
1996	65	12	8,4	защитные леса	Нерестроохраняемые полосы лесов	-	ТО	Х	Х	л/к 5Б4БК1ОЛ+П+РБ	Е	69	14	16	ЕПКГ	0,7	4	160	20	21
											БК									
											ОЛ	50	12	14						
							Ф	1	2	погибшие насаждения 8Б2БК	Е	69	14	16	ЕПКГ	0,28	4	80	16	48
											БК		14	16						
											БК		14	16						
1996	65	12	8,4	защитные леса	Нерестроохраняемые полосы лесов	-	Ф	1	2	8БК2ОЛ	ОЛ	50	12	14	ЕПКГ	0,28	4	16	16	15
											ОЛ	50	12	14						

Условные обозначения:

ТО Таксационное описание

Ф Фактическая характеристика лесных насаждений

Исполнитель работ по проведению лесопатологического обследования:

Фамилия, имя, и отчество (при наличии):

Гурова А.В.

Подпись:

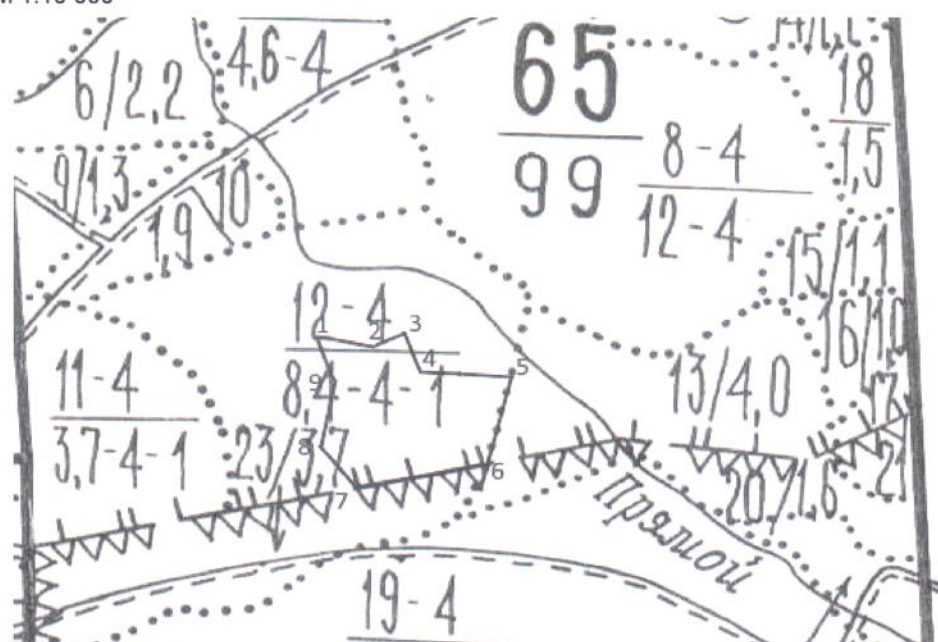






Абрис участка

M 1:10 000



УСЛОВНЫЕ ОБОЗНАЧЕНИЯ:	
20/1.6	-номер выдела
1 ————— 2	- визиры, столбы;
.....	- границы выделов;
65 99	-номер квартала

№ квартала	№ выдела	№ лесопатологического выдела	Размеры ленты (круговые площадки) перерчета					Координаты начала, конца и поворотных точек лент перерчета/центров круговых площадок перерчета
			№ ленты (площадки)	длина, м	ширина, м	радиус, м	площадь, га	

## Пространственное размещение лесопатологических выделов

(включается в Акт при выделении лесопатологических выделов, для указания пространственного расположения поврежденных и погибших насаждений)

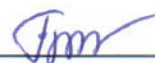
Номера точек	Координаты		Длина, м
1-2	46.915827	142.832654	61
2-3	46.915634	142.833404	33
3-4	46.915676	142.833831	35
4-5	46.915377	142.833961	49
5-6	46.915378	142.834602	89
6-7	46.914579	142.834479	128
7-8	46.914198	142.832881	57
8-9	46.914538	142.832328	88
9-1	46.915290	142.832697	60

Исполнитель работ по проведению лесопатологического обследования:

Ф.И.О.

Гурова А.В.

Подпись



Дата составления документа

12.08.2021г.

Телефон

72-70-91



Приложение 4  
к акту лесопатологического обследования  
утвержденному Приказом Минприроды России  
от 09.11.2020 № 910



| 46.54.52.279999 142.50.0.780000 12.08.2021 г. 10:00



46.54.52.519999 142.50.0.830000 12.08.2021 10:00

Исполнитель работ по проведению лесопатологического обследования:

Ф.И.О.

Гурова А.В.

Подпись

Дата составления документа

12.08.2021

Телефон

72-70-91